

# Constructivism

**קונסטרוקטיביזם** הייתה תנועת אוונגרדית, בתחומי האמנות, האדריכלות והספרות, אשר התקיימה ברוסיה החל משנת 1914 והיוותה את מרכזו של זרם האוונגרד התנועה הקונסטרוקטיביסטית צמחה לאחר מלחמת העולם הראשונה, כהמשך של תנועת הפוטוריזם הרוסי.

השם קונסטרוקטיביזם ניתן על ידי מלביץ.

הנחות היסוד של הקונסטרוקטיביזם ראו את התעשייה כמכשיר לשינוי חברתי, מבחינה אמנותית שילבה התנועה בין אסתטיקה תעשייתית והאמנות המופשטת לבין רעיונות סוציאליסטים אודות תפקידה של האמנות כמכשיר לשינוי חברתי של החברה.

**סופרמטיזם** הוא סגנון ציור ועיצוב אמנותי השייך לתנועת הקונסטרוקטיביזם שבאוונגרד רוסי. מלאביץ' המציא את השם, סגנון הציור של הסופרמטיזם הוא אמנות מופשטת בסגנון גיאומטרי.

**Malevich, Kasimir 1878-1935**

**Tatlin Vladimir 1885-1953**

**El Lissitzky 1890 – 1941**

**Pevsner Antoine 1886-1962**

**Pevsner Gabo - Nahum 1890-1977**

# קונסטרטיביזם CONSTRUCTIVISM

- תנועה אומנותית סובייטית, רבת השפעה בעולם כולו, קמה בשנות העשרים והתבססה על ביטולו של ציור הכן. התנועה אימצה לעצמה ראייה קוביסטית - תלת מימדית, בהשפעת ארכיפנקו ותבליטיו של פיקאסו.
- תפישה תלת-מימדית זו הם מיישמים תחילה בקונסטרוקציות מופשטות לגמרי ואח"כ במגמה חברתית ותעשייתית. שני נושאים מרכזיים מעסיקים את אנשי הקבוצה:
- 1. העניין בחלל ובקצב (המנשר הריאליסטי 1920 ) נחום גאבו ואחיו אנטון פבזנר, עזבו את רוסיה ב- 1922
- 2. אמנות ככלי תעשייתי - טאטלין, מאלביץ ורודצ'נקו.
- המגמה השניה הפכה לגורם בר השפעה על קבוצת האדריכלות הסובייטית המודרנית.
- אל-ליסיצקי - יהודי, השפיע מאד ברוסיה וכן לסלו מוהולי-נאג' ההונגרי שעבר לבאואהאוס.
- בצורתו הטהורה נטמע הקונסטרטיביזם במגמות ההפשטה של האמנות הבינלאומית.
- מחווה לריבוע עוסק ביחסי הגומלין של הצבע והקו. זוהי סדרה אינסופית של פתרונות ,
- או וריאציות על הדו-קיום של הצבע והקו בתמונה. זוהי סדרת המשך לחבצלות המים של מונה או הקומפוזיציות של מונדריאן והקונסטרוקטיביזם הרוסי.

# De Stijl דה סטייל

- דה סטייל (De Stijl, בהולנדית: 'הסגנון') היא תנועה אמנותית בתחומי הציור והאמנות, העיצוב והאדריכלות שמרכזת בהולנד בשנות העשרים של המאה העשרים.
- הקבוצה ניסתה ליצור אידאל של הרמוניה וסדר. הם דגלו באמנות מופשטת וטהורה מתוך מגמה לצמצום כל אובייקט עד לצורה ולצבע הטהור. בעקרונות התנועה היו השימוש בקווים אנכיים ואופקיים בלבד ושימוש בצבעי היסוד (אדום, כחול, צהוב, לבן ושחור).
- מונדריאן 1872-1944
- צייר הולנדי מיסד תנועת הדה-סטייל בהולנד יחד עם ואן-דר-לק ודוסברג ב-1917.
- 1911-1914 פאריס 1912-1918 אמסטרדם 1919-1938 פאריס
- 1938-40 לונדון 1940-1944 ניו-יורק
- תורת הניאו-פלסטיציזם שלו היא זיכוכ צורני בקווים של גריד - סריג (השפעה קוביסטית) וניסיון לבנות את הקומפוזיציה על אלמנטים מינימליסטיים של צירי הסריג בשחור על רקע לבן ורבועים הנוצרים בתוכם בשלושת צבעי היסוד בלבד. השטח הזה הוא בסיס אוניברסאלי לצורה, על פי רעיונותיו של מונדריאן והוא סמל לכל מהות ויחסי משמעות שאפשר לבדוק במבנים אלו.
- על פי יוז: מונדריאן הוא אדם מאמין היוצר איקונוס, האיקונוס שלו משוחרר מדימויים והוא בונה את האיקונוגרפיה שלו על האמונה התיאוסופית שהחומר הוא אויב ההארה הרוחנית. יצירותיו נטולות גשמיות ומבטאות את הפשטת החומר וניצחון הרוחני באמצעים של שיווי משקל דינאמי.
- יצירותיו האחרונות בני. מהוות מטפורה למטרופולין הכאוטי היומיומי שיש לו סדר וארגון מבעד למעטה הדינאמי. האידיאליזם נטול הממשות האוטופיה הלא ממומשת היא שמעניקה לנו את מרחב האשליה וההנאה מיצירותיו שלא הועמו במפגש עם המעשה כפי שקרה לארכיטקטורה האוטופית ולאוטופיות שבשם החזון דרסו את האדם החולם.

# Bauhaus באוהאוס

באוהאוס ביס ללימודי ארכיטקטורה ואומנויות

נוסד ע"י האדריכל וולטר גרופיוס 1883-1969.

- 1919 - 1925 - הבאוהאוס נוסד ופעל בעיר ויימאר.
- 1925 - 1932 - ביה"ס עבר לדסאו ופעל שם
- 1932-1933 - ביה"ס הועבר לברלין ונסגר בפקודת הנאצים.  
מוריו היגרו לחול.

הפילוסופיה של המוסד הייתה אחדות כל האומנויות תחת קורת הגג של אמנות הבניה.

במניפסט של ביה"ס בשנת הקמתו 1919 נאמר:  
"תכליתה הסופית של כל פעילות שבתחום האמנות החזותית, היא הבניין בשלמותו."

Rodchenko soon became fixated with exposing the ideals of Russia's "New Society," which stressed a machine-like functional society



רודצ'נקו כרזת הסרט "אוניית הקרב פוטיומקין" (1925) של הבימאי סרגיי אייזנשטיין

## Malevich, Kasimir 1878-1935



Malevich - Suprematism,  
© National Art Museum of Ukraine



מלביץ' נולד בכפר על יד קייב. קיבל את הכשרתו האמנותית בקייב ואח"כ במוסקבה. ב-1912 נסע לפאריס, שם פגש את האמנים הקוביסטים והפוטוריסטים. בשנת 1915 יצר את הריבוע השחור על רקע לבן ועד יצירות מסוג זה וכתב: "הסופרמטיסט מוותר בכוונה על התיאור של האובייקט על מנת להשיג את התמצית. ניסיון לבחון את החיים דרך הפריזמה של התחושה האמנותית הטהורה". בשנים אלו הנהיג את החבורה האוונגרדיסטית הרוסית.

בשנת 1919 מילא את מקומו של שאגל באקדמיה.

שינוי הטעמים של ההנהגה הסובייטי, הכריחה אותו לחזור לציור פיגורטיבי והוא לא הצליח להשתלב ולהתאים עצמו לרוחות החדשות של ריאליזם סוציאליסטי. הוא נדחק מתודעת הקהל ובשנת 1935 מת בבדידות ועוני. יצירותיו נמצאות בחשובי המוזיאונים בעולם. נחשב מפורצי הדרך למודרניזם.



Kazimir Malevich Landschaft 1909



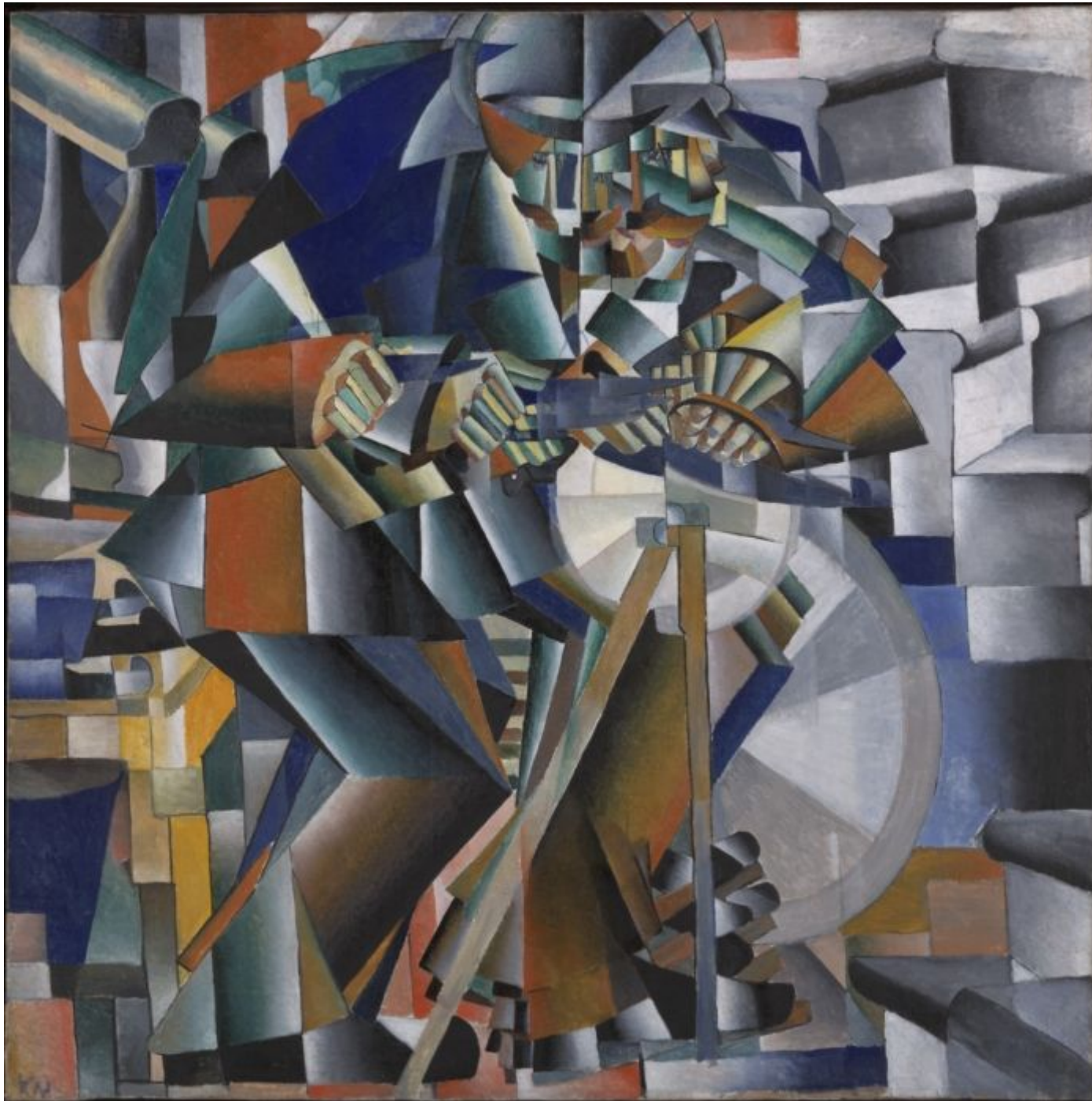
**Malevich, Kasimir  
(1878-1935)  
Morning in the Country  
after Snowstorm 1912  
Oil on canvas  
(80.7 x 80.8 cm)  
Solomon R.  
Guggenheim Museum,  
New York**



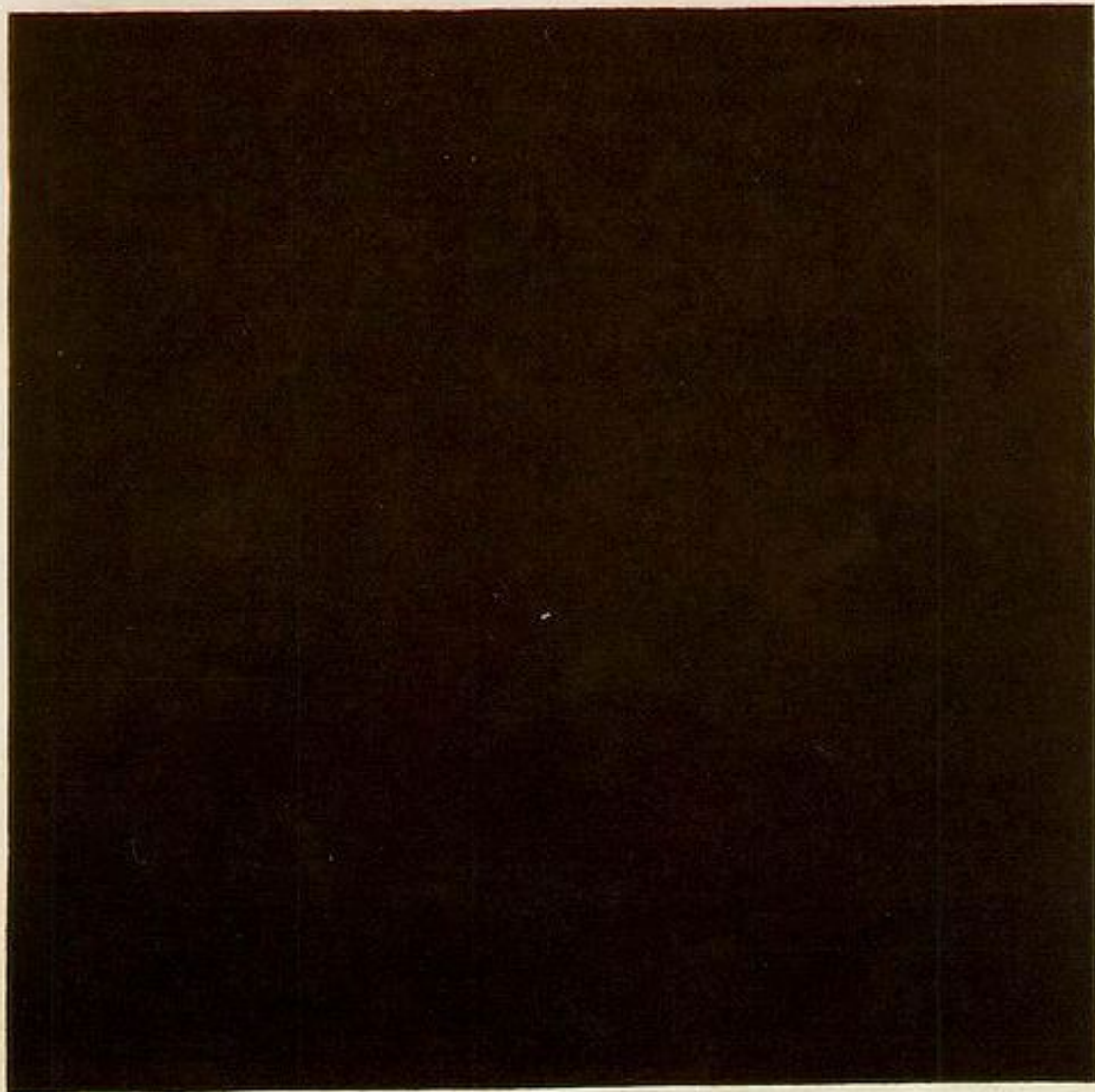
**Malevich, Kasimir(1878-1935)**  
**Reaper on Red Baackground 1912-13**  
**Oil on canvas (115 x 69 cm.)**  
**Fine Arts Museum, Gorki**



**Malevich, Kasimir (1878-1935)**  
**The Woodcutter1912**  
**Oil on canvas (94 x 71.5 cm)**  
**Stedelijk Museum, Amsterdam**



**Kazimir Malevich 1912-13**  
**The Knife Grinder**  
oil on canvas,  
31 5/16 in. x 31 5/16 in.



ריבוע שחור על  
רקע לבן, 1915



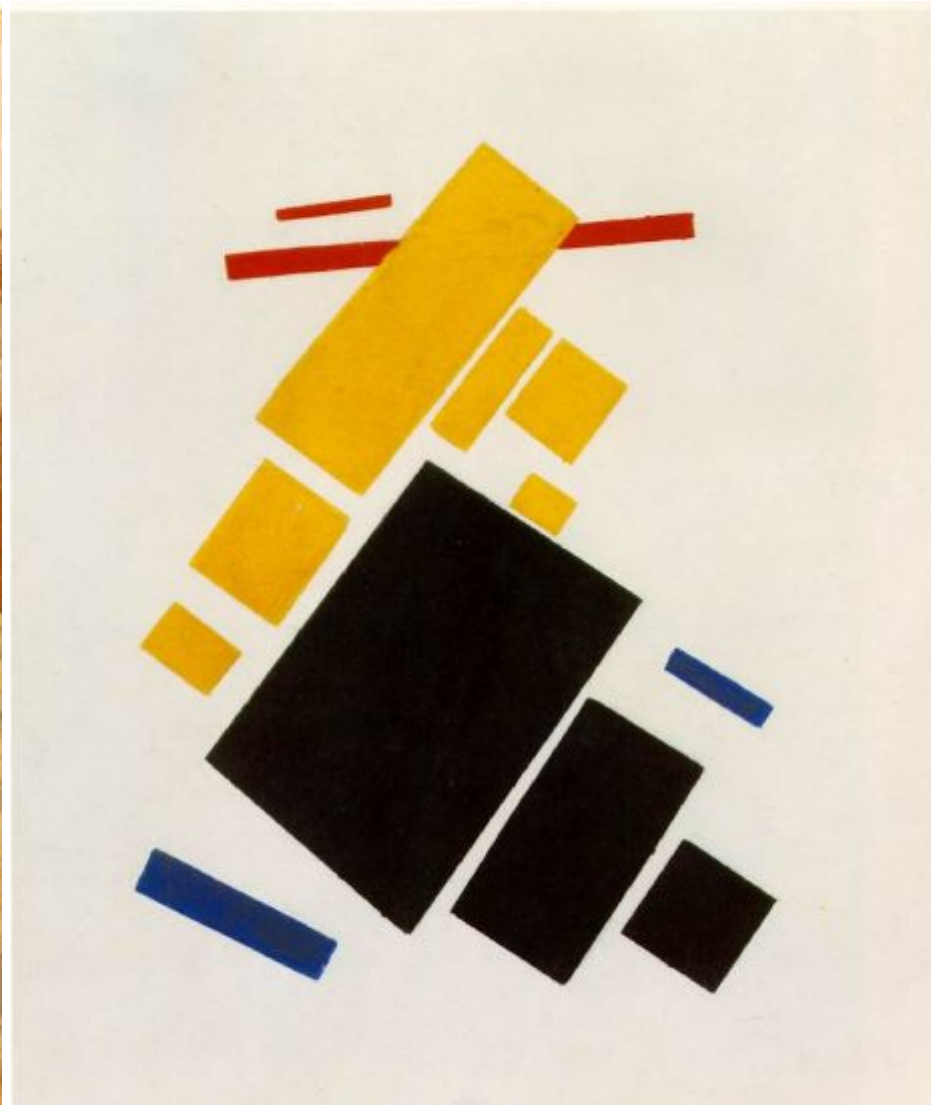
**Malevich, Kasimir (1878-1935)**  
**The Aviator 1914**  
Oil on canvas 125 x 65 cm.  
State Tretyakov Gallery, Moscow



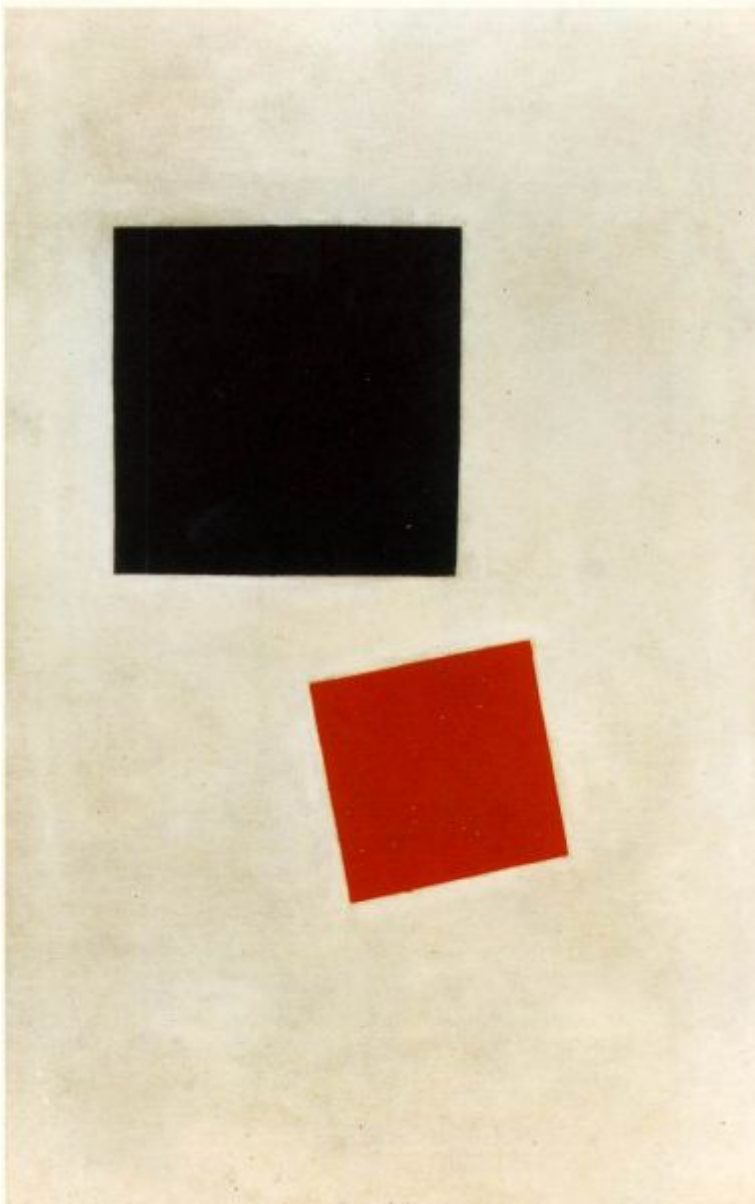
**Malevich, Kasimir (1878-1935)**  
**An Englishman in Moscow 1914**  
Oil on canvas 88 x 57 cm.  
Stedelijk Museum, Amsterdam



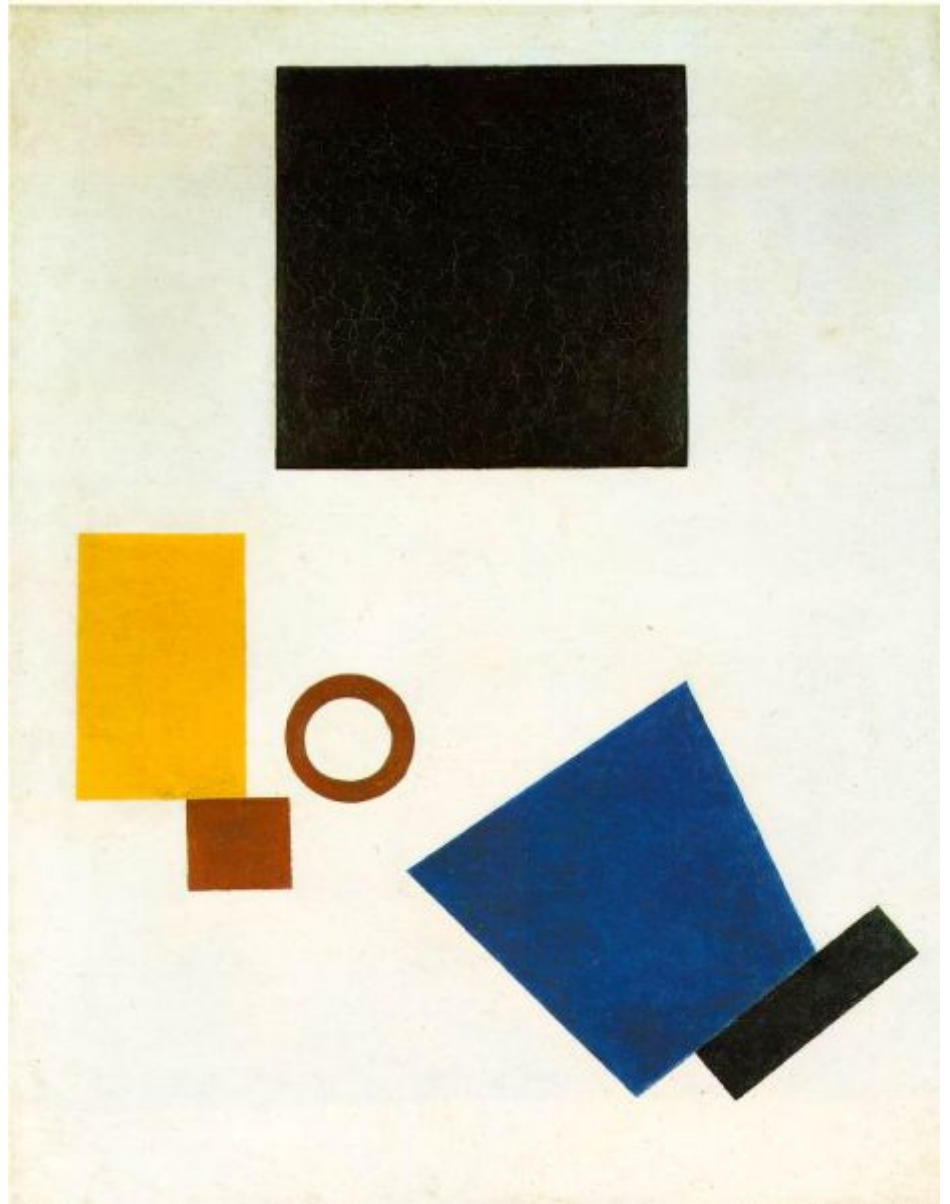
**Malevich, Kasimir (1878-1935)**  
**Soldier of the First Division 1914**  
**Oil and collage on canvas 53.6 x 44.8 cm.**  
**The Museum of Modern Art, New York**



**Malevich, Kasimir (1878-1935)**  
**Suprematist Painting: Aeroplane Flying 1915**  
**Oil on canvas (57.3 x 48.3 cm.)**  
**The Museum of Modern Art, New York**



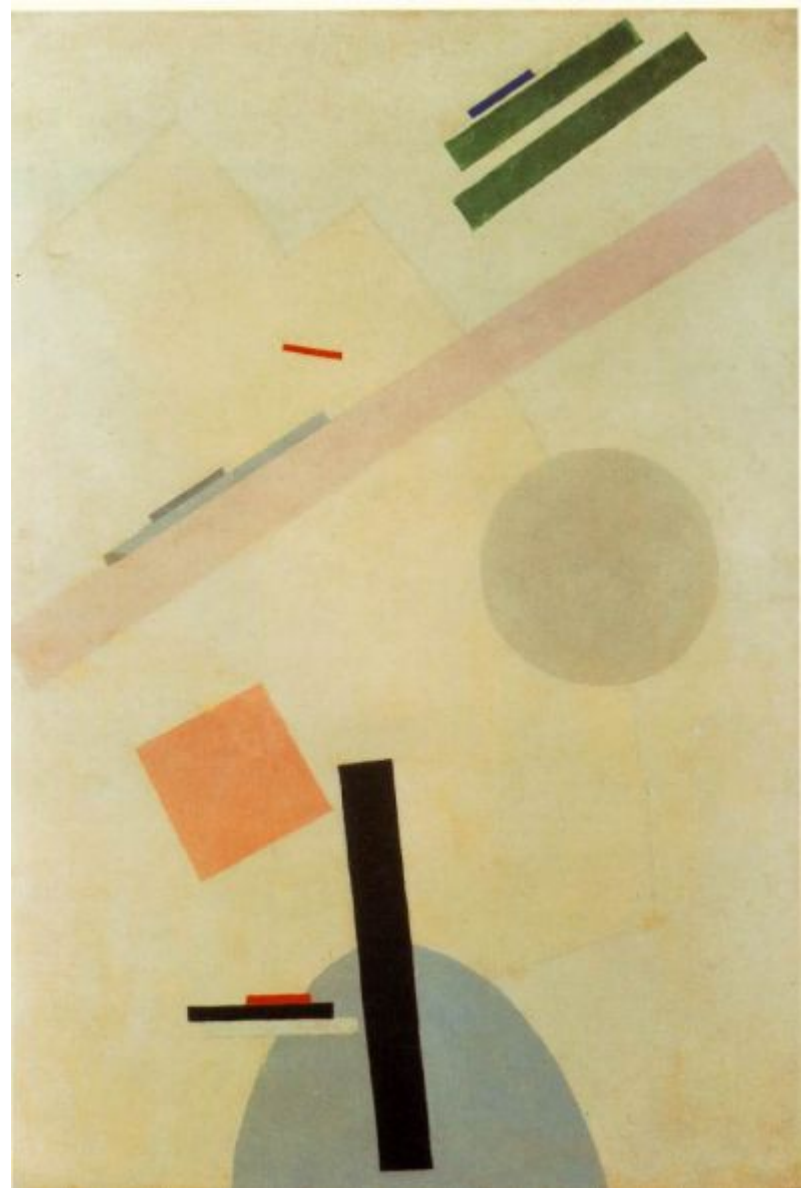
**Malevich, Kasimir (1878-1935)**  
**Black Square and Red Square 1915**  
Oil on canvas 71.4 x 44.4 cm.  
The Museum of Modern Art, New York



**Malevich, Kasimir (1878-1935)**  
**Suprematism: Self-Portrait in Two Dimensions 1915**  
Oil on canvas 80 x 62 cm.  
Stedelijk Museum, Amsterdam



**Malevich, Kasimir 1878-1935**  
**Suprematism 1916-17**  
**Oil on canvas 80 x 80 cm.**  
**Fine Arts Museum, Krasnodar**



**Malevich, Kasimir (1878-1935)**  
**Suprematist Painting 1917**  
**Oil on canvas 96.5 x 65.4 cm.**  
**The Museum of Modern Art, New York**



**Malevich, Kasimir (1878-1935)**  
**Complex Presentiment: Half-Figure in a Yellow Shirt 1928-32**  
Oil on canvas 99 x 79 cm.  
State Russian Museum, St. Petersburg



**Malevich, Kasimir**  
**Self Portrait 1933**  
Oil on canvas 73 x 66 cm.  
State Russian Museum,  
St. Petersburg

# Vladimir Tatlin. 1885-1953



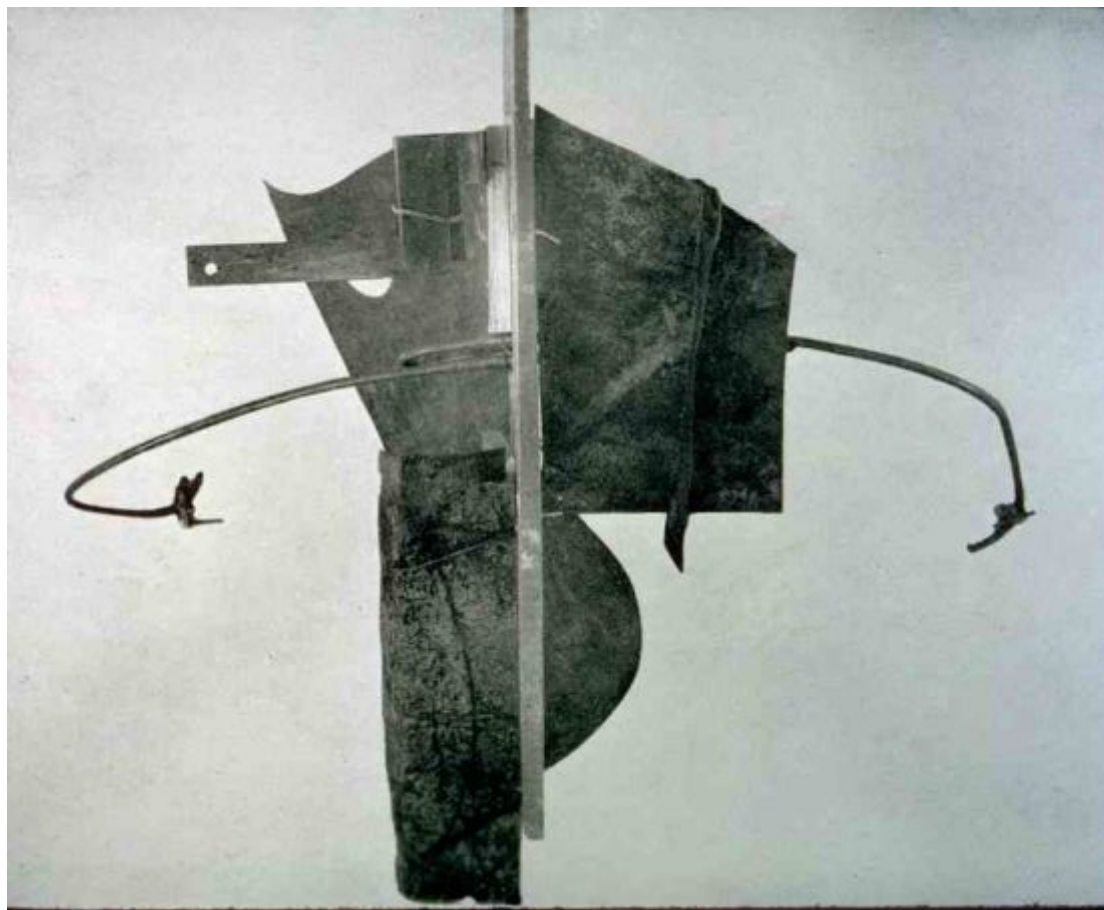
**COSTUME  
DESIGN FOR A  
LIFE FOR THE  
TSAR  
IVAN SUSANIN**

טאטלין היה צייר ואדריכל רוסי וסובייטי. היה אחד האמנים המובילים את תנועת האוונגארד הרוסי בשנות ה-20 של המאה ה-20. בשנת 1920 תכנן את המונומנט לאינטרנציונאל השלישי. מבנה זה, גורד שחקים עשוי פלדה, שגובהו המתוכנן היה צפוי להיות גבוה ממגדל אייפל. המבנה אמור היה לכלול שלושה מבנים אשר יסתובבו על צירם בקצב שונה - המבנה הראשון, קובייתי בצורתו, היה אמור להסתובב על צירו פעם בשנה; המבנה השני, פירמידה, היה אמור להסתובב על צירו פעם בחודש; והשלישי, מבנה מעגלי, אמור היה להסתובב על צירו פעם ביום.

בשנות חייו האחרונות חקר את מעוף הציפורים מתוך מגמה ליצור כלי טייס. נקבר במוסקבה.



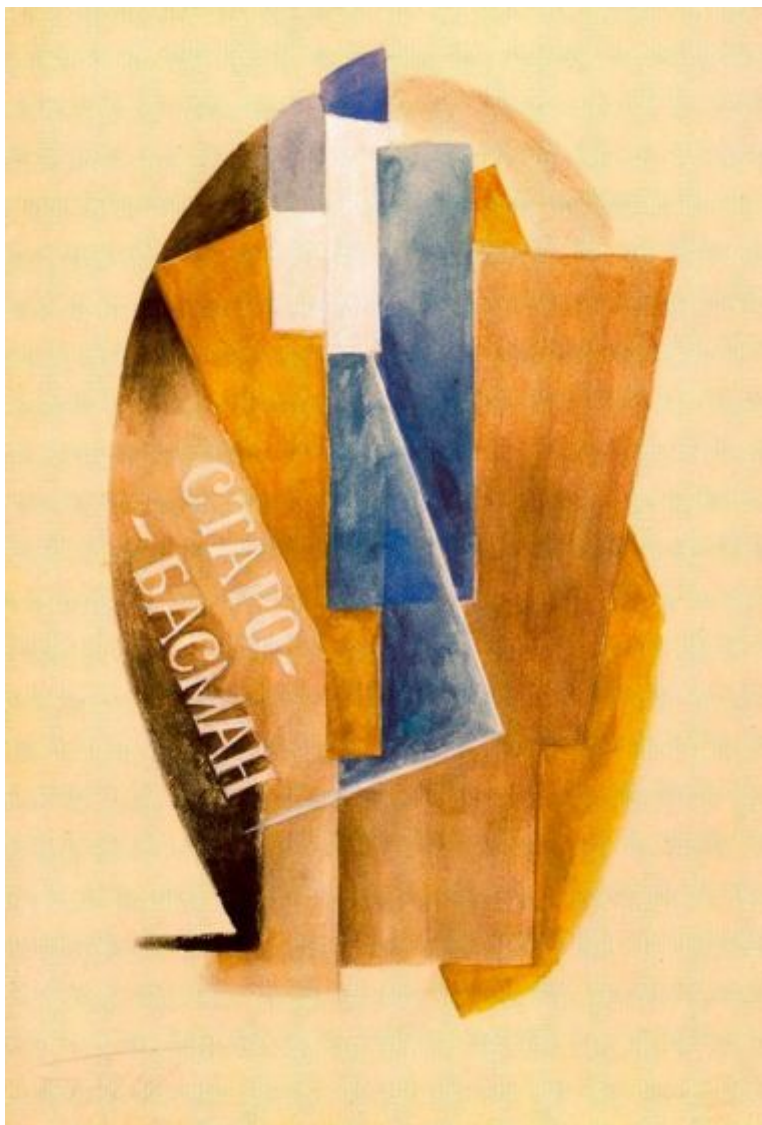
**Vladimir Tatlin.**  
**1885-1953**  
**Female Model. c. 1910**



Vladimir Tatlin. 1885-1953  
Corner Relief. 1915



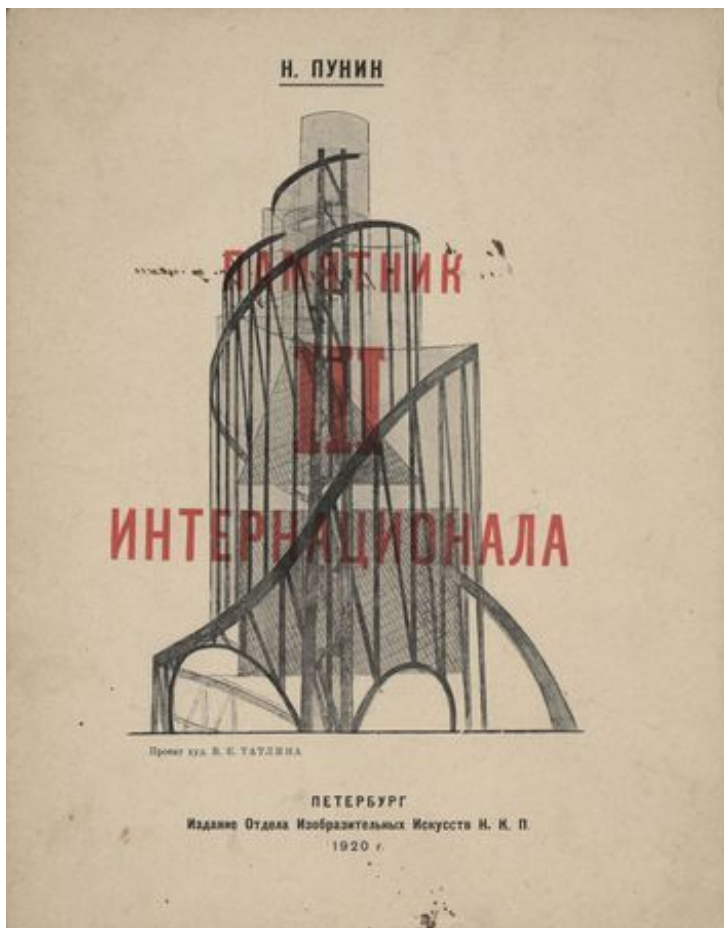
Vladimir Tatlin. 1885-1953  
1914. Metal and leather on wood. 62 x 53 cm.



Vladimir Tatlin. 1917.  
Watercolor, metallic paint, goache, and traces of a pencil  
on paper. 43.9 x 29.6 cm.  
The Museum of Modern Art. New York. U.S.A.



Vladimir Tatlin. 1885-1953  
Sailor. c. 1911  
Cubo-Futurist Tempera on Canvas



Vladimir Tatlin. 1885-1953  
1920. *Pamiatnik III Internatsionala*  
Cover with letterpress illustration on front;  
1 letterpress illustration, Page: (28 x 21.9 cm).  
Publisher: Izo NKP, Petersburg. Edition: unknown.  
Gift of The Judith Rothschild Foundation



Vladimir Tatlin. Monument to the Third International. 1919;  
1967-1968



**VLADIMIR TATLIN**  
*"Tatlin" chair, designed 1927*

**Chrome-plated steel, leather.**

**31 in.- 78.7 cm high**

**Manufactured by Nikol  
Internazionale, Italy**



**Vladimir Tatlin. 1885-1953**

**Letatlin (Makholet). 1929-1932**  
**Constructivist**

**Wood; Metal; Whale bone; Leather**



**Stockholm :: Moderna Museet Collection :: Vladimir Tatlin: Letatlin,  
1930-32**

## אל ליסיצקי - לאזאר (אלעזר) מרקוביץ' ליסיצקי Lissitzky El 1890-1941



אל ליסיצקי בדיוקן עצמי, 1914

אל ליסיצקי היה אמן רוסי-יהודי, מעצב, צלם, מורה, טיפוגרף ואדריכל. ליסיצקי, יחד עם חברו ומחנכו קזימיר מלביץ', היה מהדמויות החשובות ביותר בתנועת האוונגרד הרוסי שסייעה בפיתוחה של תפישת הסופרמטיזם\* נולד בעיירה קטנה על יד סמולנסק, למד אמנות בגרמניה ושוטט ברחבי אירופה, חזר לרוסיה ולמד ארכיטקטורה בריגה. הצטרף לשאגל ולמלביץ בקבוצת הסופרמטיסטים. לימד במסגרות שונות ועסק בעיצוב ספרים ותערוכות.

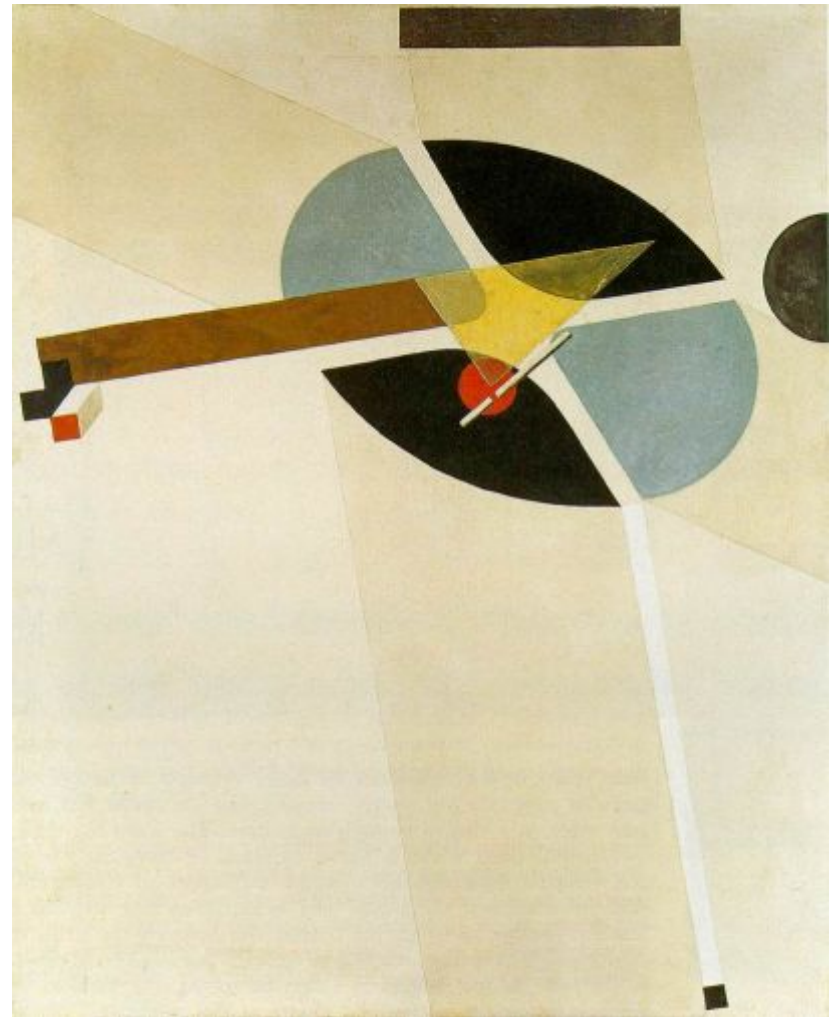
ליסיצקי פיתח סדרות שלמות של ציורים מופשטים וגאומטריים, אותם כינה בשם "פרואון" (Proun). הפרואון היה, ביסודו, חקירתו של ליסיצקי את השפה החזותית של הסופרמטיזם באמצעות אלמנטים מרחביים, תוך צירים מוסטים ונקודות פרספקטיבה מרובות.

הוא היה תומך נלהב באידיאולוגיה הקומוניסטית, והקדיש למענה חלק ניכר מחייו. בשנותיו האחרונות עסק בעיצוב תערוכות, התערוכות הביאו לפרסומו בעולם ובמולדתו. באוטוביוגרפיה שלו ציין שעבודתו החשובה ביותר הייתה יצירתן של תערוכות.

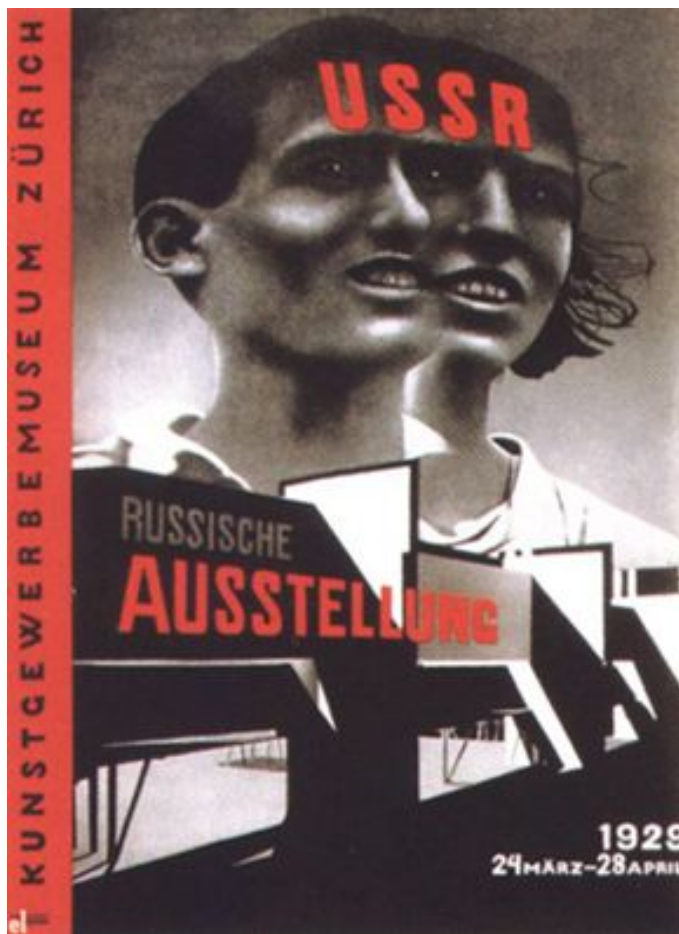
סופרמטיזם הוא סגנון ציור ועיצוב אמנותי השייך לתנועת הקונסטרוקטיביזם שבאוונגרד רוסי. את המונח טבע האמן הרוסי קזימיר מלאביץ'. סגנון הציור של הסופרמטיזם הוא אמנות מופשטת בסגנון גיאומטרי.



**Lissitzky, El 1890-1941**  
**Proun 19D c. 1922**  
**Gesso, oil, collage, etc., on plywood**  
**38 3/8 x 38 1/4 in.**  
**The Museum of Modern Art, New York**



**Lissitzky, El 1890-1941**  
**Proun G7 1923**  
**Distemper, tempera, varnish and pencil on canvas**  
**77 x 62 cm**  
**Kunstsammlung Nordrhein-Westfalen, Dusseldorf**



Exhibition Poster. 1929 .El Lissitzky



El Lissitzky  
Photomontage of the Wolkenbügel (Cloud-Iron) in  
Nikitskii Square, 1925  
Photograph



**Proun 1920**

**Collage of various cut-and-pasted papers, including abrasive paper (prepared with gouache and silver metallic paint), on cream wove paper, laid down on tan laminate board 29.9x37.9 cm**

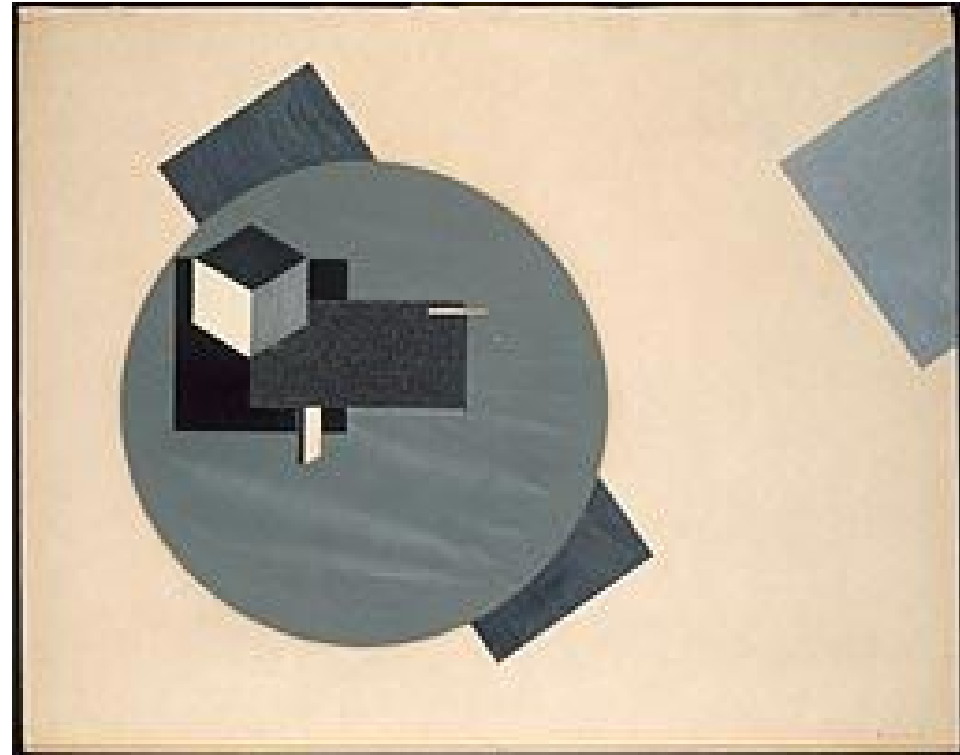
"Inscribed recto, lower right, in graphite: "E Lissitzky

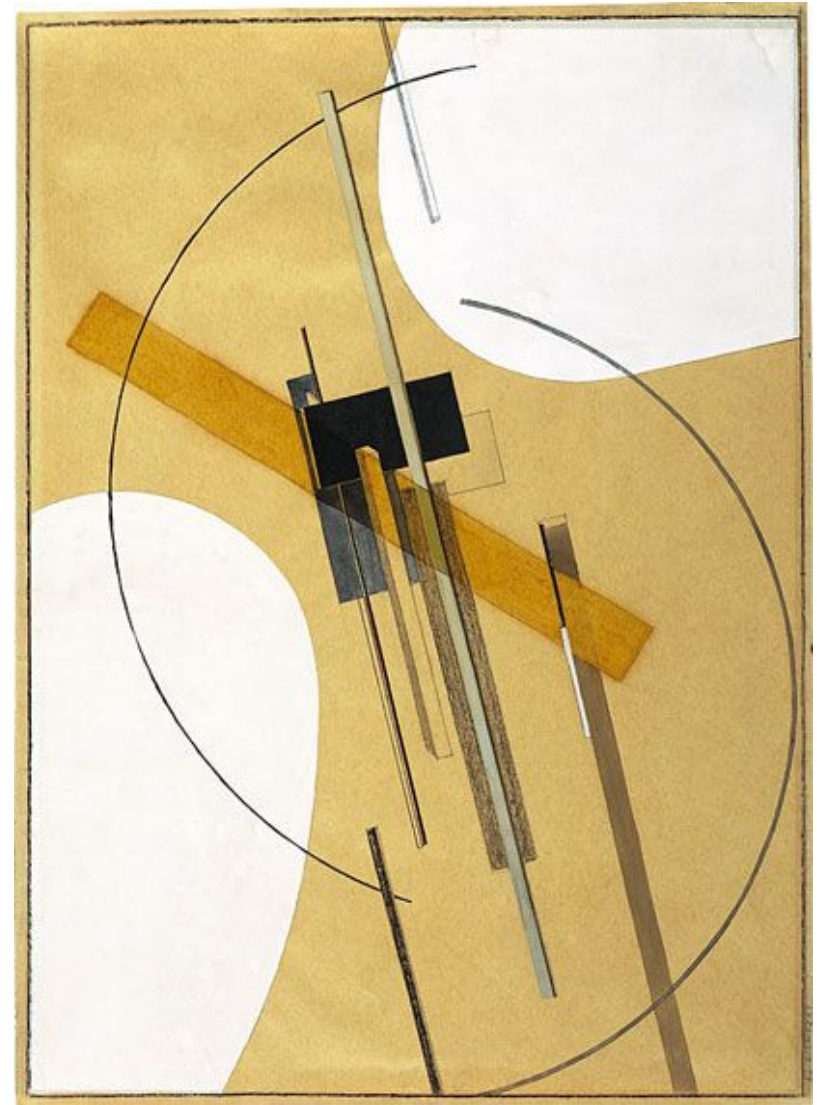
^

**Proun 1924 -25**

**Collage of various cut-and-tipped wove papers (prepared with gouache, graphite, and varnish), and brush and pen and black ink, with red watercolor, on cream laminate cardboard 49.8x65.0 cm**

Printed label, verso, upper center on mount: EL LISSITZKY"; inscribed in pen and brown ink: "Proun / N 92"; lower right, in graphite: "Bristol-Karton 2"; lower left, in black crayon: "80





ca. 1919-1920. *Untitled*  
Oil on canvas, 31 5/16 x 19 1/2 inches

**El Lissitzky**

.1922-1923 *Proun*  
Watercolor, gouache, india ink, pencil, contcrayon, and varnish on buff paper, 8 7/16 x 11 3/4 inches.

Peggy Guggenheim Collection. 76.2553.43. El Lissitzky © 2007  
.Artists Rights Society (ARS), New York/VG Bild-Kunst, Bonn

.Solomon R. Guggenheim Museum,

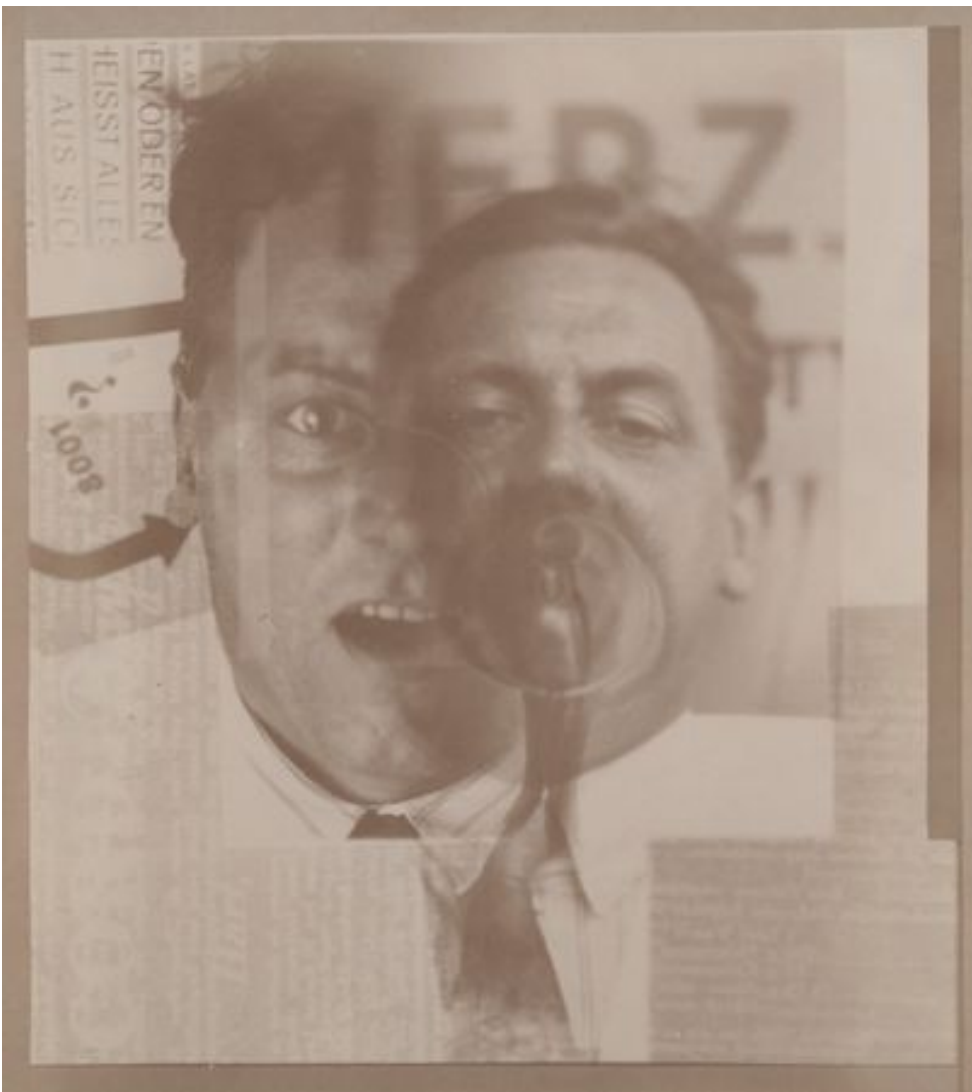


El Lissitzky. (Russian, 1890-1941) •  
*The Three-Dimensional Design of from of New Man .  
the Electro-Mechanical Show "Victory over the Sun"*  
One from a portfolio of ten lithographs, .1920  
composition: 30.8 x 32.1 cm;  
sheet: 53.3 x 45.4 cm.

Publisher: Robert Leunis & Chapman, Hannover. Printer: Robert  
Leunis & Chapman, Hannover, Germany. Edition: 75. Purchase. ©  
2007 Artists Rights Society (ARS), New York / VG Bild-Kunst, Bonn

El Lissitzky Russian, 1890-1941  
.1922 .*Composition* .  
Oil and tempera on wood, 27 69.7 x 61.7 cm

The Riklis Collection of McCrory Corporation. © 2007  
Artists Rights Society (ARS), New York / VG Bild-Kunst,  
Bonn



**El Lissitzky. Russian, 1890-1941**

**.Kurt Schwitters c.1924**

**10.6x9.4 cm. Gelatin silver printing-out-paper print,**

Thomas Walther Collection. Purchase. © 2007 Artists Rights Society (ARS), New York / VG Bild-Kunst, Bonn

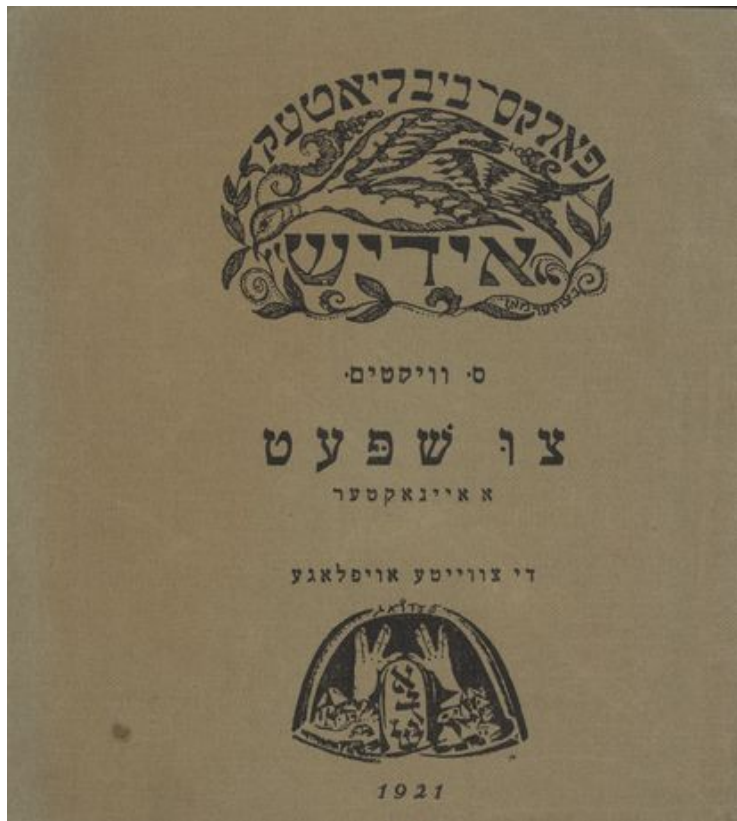


**El Lissitzky Russian, 1890-1941**

**Untitled 1924 -30**

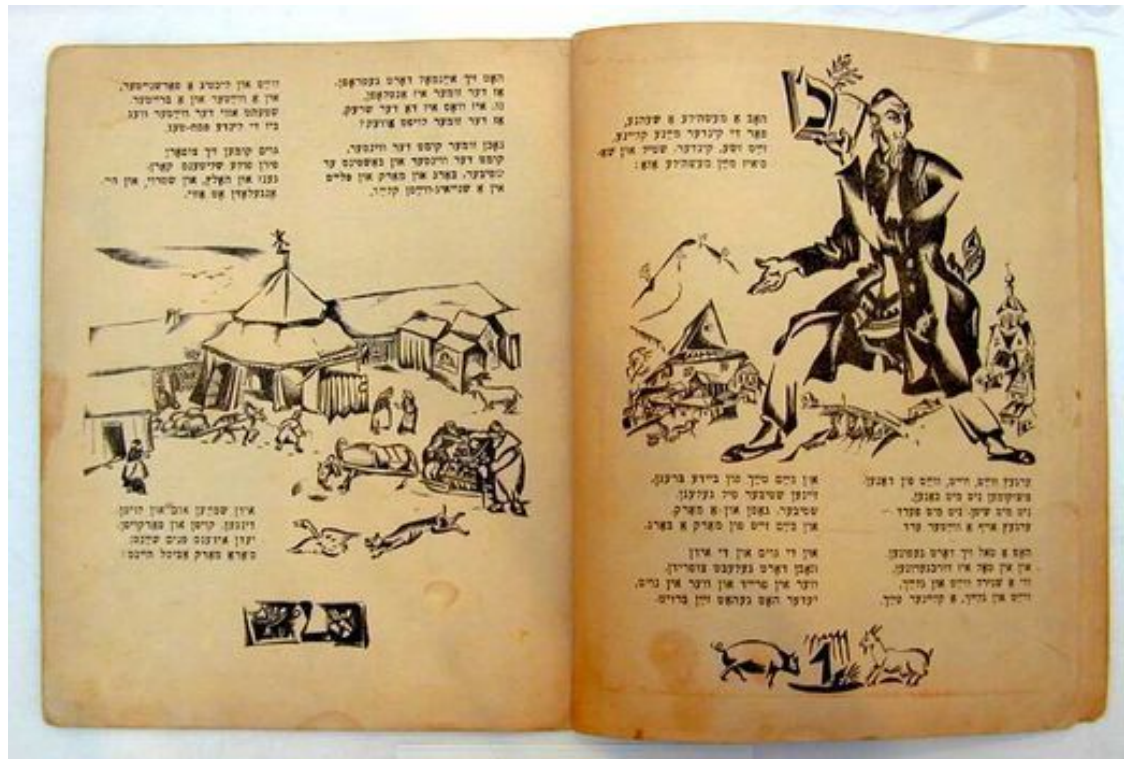
**Gelatin silver print, 16.1 x 11.8 cm.**

Gift of Shirley C. Burden and David H. McAlpin, by exchange. © 2007 Artists Rights Society (ARS), New York / VG Bild-Kunst, Bonn



El Lissitzky. Russian, 1890-1941 and Ben-Zion Tsukherman by S. Viktim. 1921. Green textured paper cover with letterpress illustration by Tsukherman and tailpiece/publisher's logo by Lissitzky on front, Page: 16.8 x 15.5 cm. Publisher: Idish Ferlag, Kovno-Berlin. Edition: unknown. Gift of The Judith Rothschild Foundation

El Lissitzky. Russian, 1890-1941 second edition by Moshe *Sikhes kholin*. *Prager legende*. Broderzon. 1917. Overall design; cover with letterpress illustration on front; 17 letterpress illustrations, page: (22.5 x 28.2 cm). Publisher: Chaver, Moscow. Edition: unknown Gift of The Judith Rothschild Foundation. © 2007 Artists Rights Society (ARS), New York / VG Bild-Kunst, Bonn

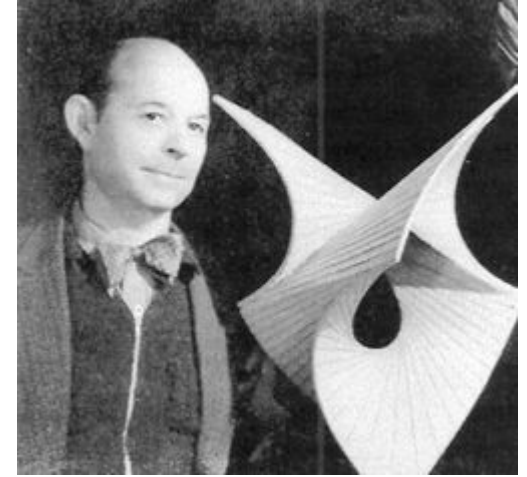
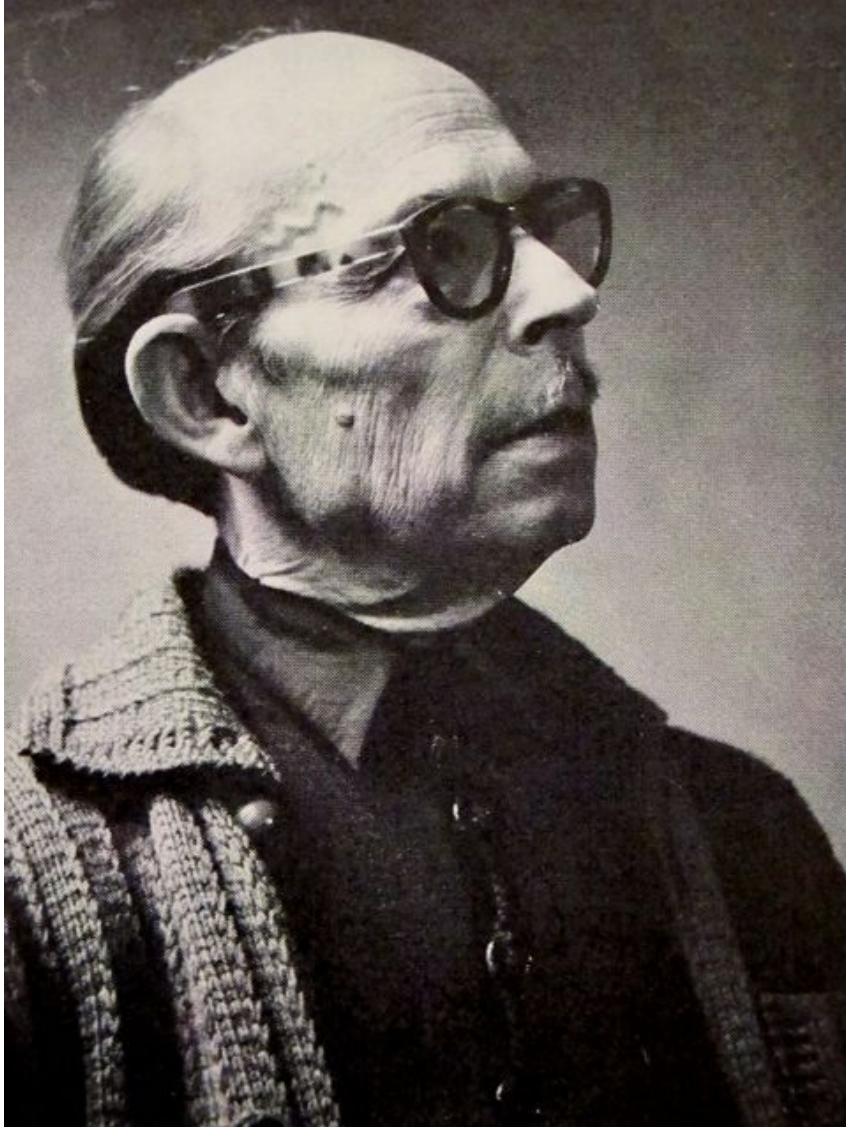


Russian, 1890-1941 El Lissitzky. •  
*Yingl tsingl khvat* by Mani Leib 1919

Cover with lithographed illustration on front; •  
 10 letterpress illustrations, Page: 24.8 x 19.2 cm

Publisher: Idisher Folks Farlag, Kiev-St. Petersburg. Edition: •  
 unknown. Gift of The Judith Rothschild Foundation. © 2007  
 Artists Rights Society (ARS), New York / VG Bild-Kunst, Bonn

**Antoine Pevsner** French, born in Russia, 1886–1962



אנתוני פבזנר היה פסל רוסי . אחיו של נחום גאבו. אנתוני ונחום נחשבים לחלוצי פיסול במאה העשרים, יחד עם הגרעין הקונסטרוקטיביסטי וחלוצי האמנות הקינטית. הם יצרו דרכים חדשות לשימוש במתכת ובהלחמה ויצרו מיזוג בין אמנות ומתמטיקה.

*Art must be inspiration controlled by mathematics. I have a need for peace, symphony, orchestration."*  
Antoine Pevsner

הסטודיו של אנתוני היה בפרוור פריסאי ושימש אכסניה ליצירותיו. יחד עם אחיו יצר מניפסט לאמנות ריאליסטית. הוא נפטר בפאריס. יצירותיו מפוזרות ברחבי העולם.



**Antoine Pevsner** *Developable Surface* 1938–August 1939  
Bronze and copper, 52.1 x 31 cm, including base

Peggy Guggenheim Collection, Venice 76.2553 PG 61  
© Antoine Pevsner, by SIAE 2008



**POPART: An International  
Research Project on the  
Conservation of Plastics**

**Antoine Pevsner, *Portrait  
of Marcel Duchamp*, 1926.  
Cellulose nitrate on copper  
with iron, 65.4 x 94.0 cm (25  
3/4 x 37 in.) Yale University  
Art Gallery.**

Gift of Collection Société  
Anonyme.  
The works originally clear  
plastic components now show  
extreme signs of degradation,  
including warping, cracking,  
and discoloration, which  
exacerbated corrosion  
processes in the metal pieces.  
Photo: Yale University Art  
Gallery. ©2009 Artists Rights  
Society (ARS), New  
York/ADAGP, Paris.



c. 1925 ,*Torso* :Antoine Pevsner •



Marble, brass painted black, .1933 ,*Anchored Cross*  
and crystal, Length, Overall, (Diagonal):  
33 5/16 inches; Marble Base: 15 3/16 x 13 5/16 inches;  
Height, Semicircular Crystal Sheets: 9 15/16 inches;  
Height, Triangular Crystal Sheets: 5 9/16 inches.

Peggy Guggenheim Collection. 76.2553.60. Antoine Pevsner © 2007  
.Artists Rights Society (ARS), New York/ADAGP, Paris



**Antoine Pevsner 'Dynamic Projection at Thirty Degrees', 1951-52,**



This sculpture is a perfect example.  
הפסל הוא דוגמה מושלמת לאיזון צורני סימטרי  
אם נצייר ישר למרכז, נראה שהצדדים שווים  
באופן מושלם, יש משקל שווה לשני הצדדים.  
האיזון משרה הרגשה של שלום פנימי.

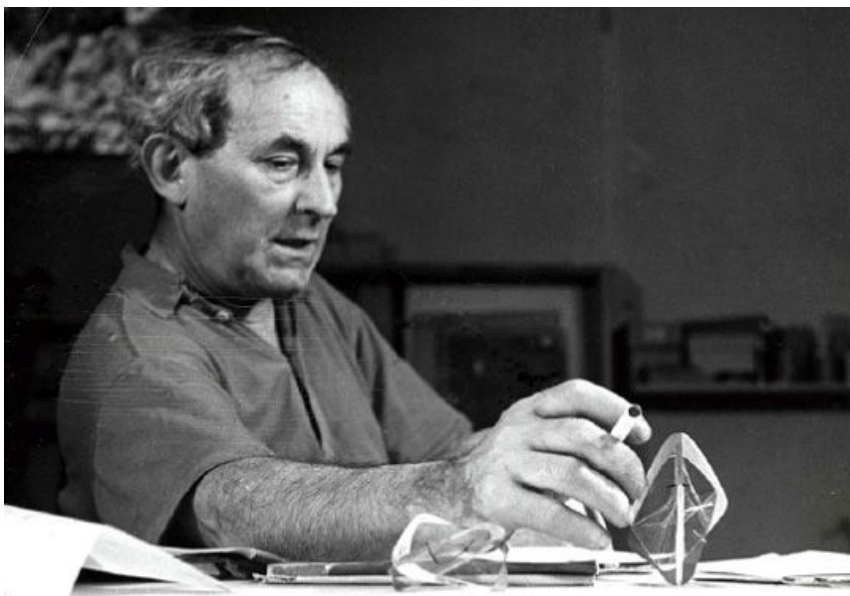
**Antoine Pevsner**  
**Column of Peace, 1954 Bronze**  
**53 X 31 3/4 X 19 7/8 IN.**  
**134.6 X 80.5 X 48.6 CM.**

Gift of Joseph H. Hirshhorn, 1966  
Accession Number: 66.4012

## Naum Gabo - Naum Neemia Pevsner

נחום נחמיה פבזנר - גאבו

1890 – 1977



נחום פבזנר נולד למשפחה יהודית, הוא אחיו של הפסל אנתוני פבזנר. נחום שינה את שמו לגאבו, כדי שיבחינו בינו לבין אחיו הפסל. כשסיים את לימודיו בקורסק למד במינכן רפואה ומלמודי הרפואה עבר ללימודי הנדסה. שמע הרצאות בתיאוריה של האמנות מוולפלין ופגש את קנדינסקי. עם סיום לימודיו הצטרף ב-1914 אל אחיו בפאריס שהיה כבר אמן ידוע. לימודי הנדסה שלו התבטאו ביצירות האמנות שלו והוא זכה להתעניינות מצד מבקרי האמנות. בשנת 1917 חזר לרוסיה עם אחיו אנתוני והשתלב בפעילות פוליטית ואמנותית. הוא לימד עם טאטלין ורודצ'נקו. בשנת 1920 פרסם עם אחיו אנתוני את המניפסט הריאליסטי המהווה מצע לאמנות הקונסטרוקטיביסטית. מאפייני אמנות זו הם:

1. שימוש בשפת הצורות הגיאומטריות
2. המרת נפחי מאסה בנפחי חלל בפיסול.
3. זניחת הטכניקות המסורתיות של הפיסול בסיתות וכיור, בבנייה במגוון חומרים ויצירת אסמבלאז'.

הפיסול של גאבו מתאפיין בהגדרת הצורה באמצעות המרחב, במקום הטכניקה המקובלת באמצעות המסה. מכיוון שיצר ברוסיה והיה מחסור בחומרים איכותיים, חלק גדול מעבודותיו המוקדמות התדרדרו. בין השנים 1936-46 התגורר בלונדון ב-1946 היגר לארה"ב וחי בה עד מותו בשנת 1977. גאבו לימד בביה"ס לארכיטקטורה בהרווארד, המשיך ביצירתו ואף יצר בתקופה זו מספר פסלים מונומנטאליים ברחבי העולם.



Naum Gabo  
**Head No. 2 1916,  
enlarged version 1964**

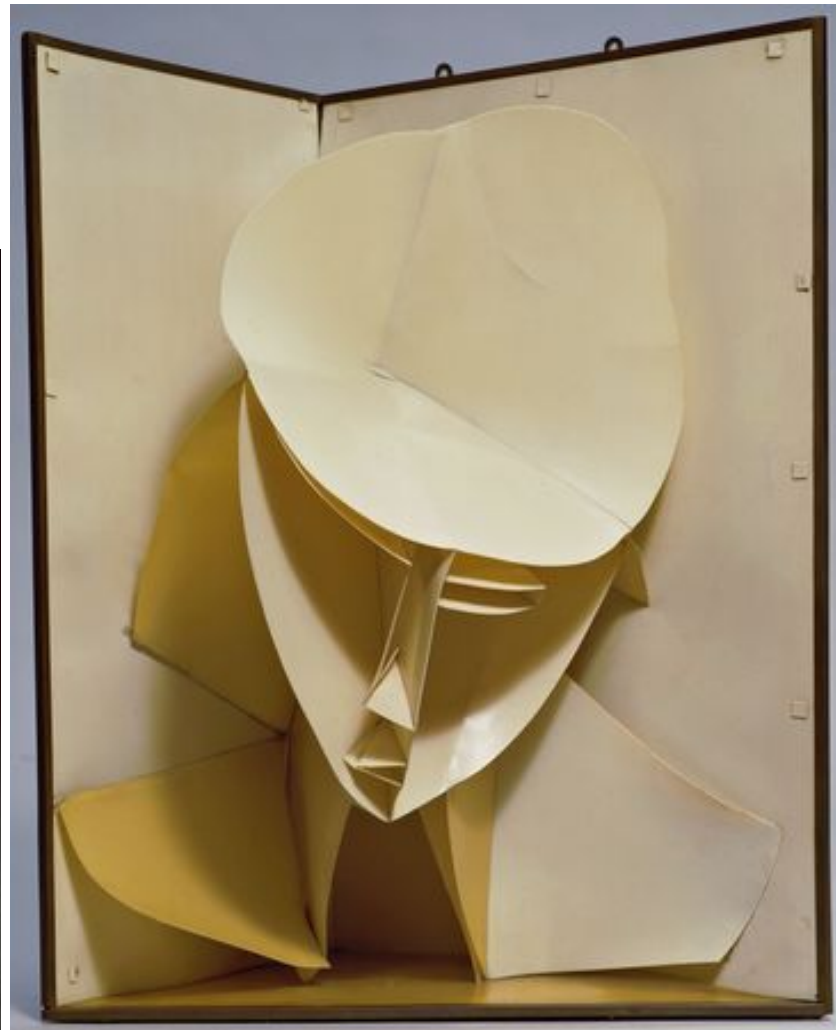
**Cor-ten steel  
object: 1753 x 1340 x  
1226 mm  
sculpture**

Tate, London

**Naum Pevsner - Naum Gabo**



**Construction in Space with Crystalline Centre 1938-40**



**Naum Gabo American, born Russia. 1890-1977**  
**.Head of a Woman c.1917-20 (after a work of 1916)**  
**Celluloid and metal, 62.2 x 48.9 x 35.4 cm. Purchase**



**Naum Gabo**  
**Linear Construction**  
**No. 1 sculpture**  
**Acrylic and nylon**  
**1942-3**  
**object: 349 x 349 x**  
**89 mm**

**After Naum Gabo**  
**Construction in Space with Balance on**  
**Two Points**, c. 1925-1926,  
replica constructed in 1967  
Sculpture Plastic  
25.6 x 34.9 x 16.5 cm  
Harvard Art Museums



***Nahum Gabo Linear Construction in Space no. 3, with Red***  
***1952-53. Plexiglass and nylon wire, with aluminum base,***  
***73 x 46.4 x 47.3 cm; base, 2.3 x 33.6 x 55.2 cm.***  
***Nelson A. Rockefeller Bequest***



Sculpture/fountain  
by Naum Gabo at  
Guy's and St  
Thomas's Hospital,  
London, U.K.



**The stylized flower from Naum Gabo**  
**Naum Gabo 1957 concrete, marble, steel and bronze Rotterdam centre. 26 x 45 x 54 m**



## אלכסנדר רודצ'נקו 1891 – 1956 Alexander Rodchenko

רודצ'נקו היה אמן רוסי: צייר, צלם ומעצב גראפי. היה ממייסדי הקונסטרוקטיביזם. היה אמן רב-צדדי. הצילום שלו היה יצירתי ומעורב חברתית. נולד בפטרסבורג, למד בקאזאן ואח"כ במוסקבה. הושפע ואח, כ עבד עם מלביץ' וטאטלין.

ב1923 הושפע מהדאדא והחל לייצר פוטומוטאג' והתמקד בצילום. ומאותה שנה יצר במשותף עם מיאקובסקי (סופר קונסט). בשנות העשרים הוא היה אבסטרקטי, בשנות השלושים, עם שינוי האווירה במשטר, הוא התרכז בצילומי ספורט ומצעדים. לאחר מכן חזר לציור אבסטרקטי וערך את התערוכות הממשלתיות בצילום. מת ונקבר במוסקבה.

רבים מאמני המאה העשרים הושפעו מעבודותיו הגראפיות. יש קשר ברור בין עבודותיה של הצלמת אמריקאית ברברה קרוג לצילומיו ובגרפיקה שלו השתמשו למטרות מרובות כעטיפות לתקליטים, פרסומות ועוד.

Rodchenko's Constructivist  
(1925) Clothes Design  
In this 1925 photograph,  
Alexander Rodchenko poses in a suit  
. of worker's clothes of his own design





***Spatial Construction*** .(Aleksandr Rodchenko. Russian, 1891-1956 •  
***Construction c.1920***  
Plywood, open construction partially painted with . *no. 12*  
aluminum paint, and wire, (61 x 83.7 x 47 cm).  
Acquisition made possible through the extraordinary efforts of George and  
Zinaida Costakis, and through the Nate B. and Frances Spingold, Matthew  
H. and Erna Futter, and Enid A. Haupt Funds



.(Aleksandr Rodchenko. (Russian, 1891-1956  
.1918 .***Non-Objective Painting no. 80 Black on Black***  
Oil on canvas 81.9 x 79.4 cm.  
Gift of the artist, through Jay Leyda



Alexander Rodchenko *Dance*.  
*An Objectless Composition*, 1915



Maquette for an advertisement for cookies from the Krasnyi Oktiabr' (Red October) factory. 1923.  
Text by Vladimir Mayakovsky.  
Gouache on paper, 81.3 x 55.2 cm.  
Howard Schicker Fine Art, New York



The Best Nipple, 1923 •  
 Alexander Rodchenko and •  
 Vladimir Mayakovsky

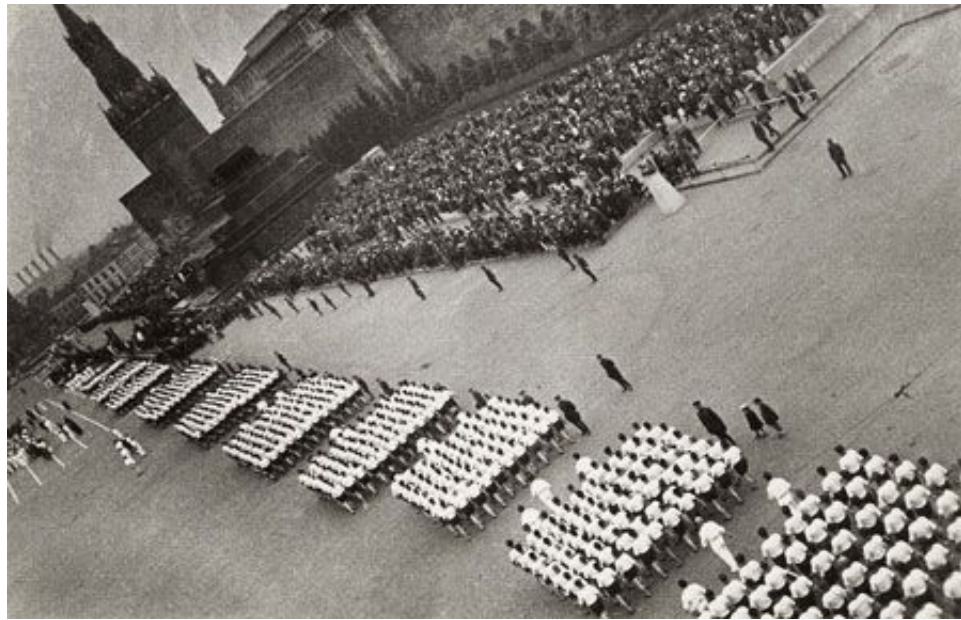
Aleksandr Rodchenko. (Russian, 1891-1956).  
 Dobrolet. 1923. Offset lithograph, 35 x 45.4 cm  
 Given anonymously



**Alexander Rodchenko**  
The live badge 1936

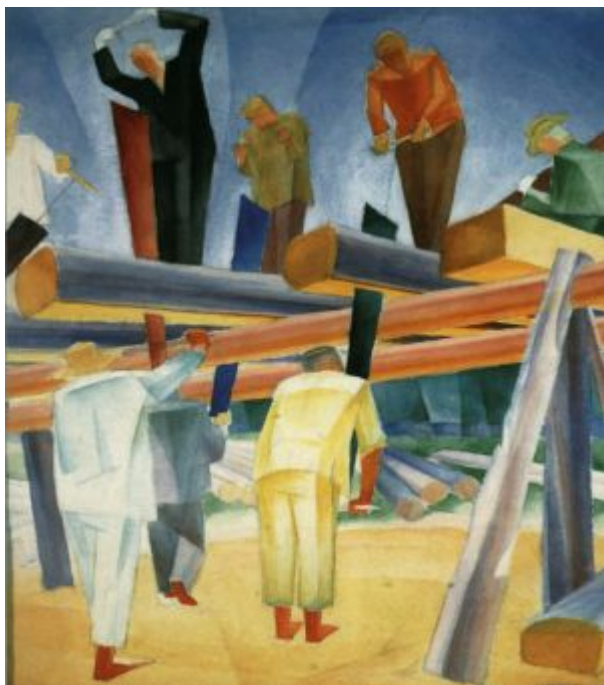


**Alexander Rodchenko. Stairway 1930.**



Alexander Rodchenko · black and white · shadows ·1934





© .Bogomazov - Sawyers •  
National Art Museum of Ukraine



Exter - Figure, © National Art Museum of Ukraine



