

Symbolism

סימבוליזם, סמליות, זרם אמנותי באמנות וספרות
ברחבי אירופה במאה ה-19 המאוחרת, שדחה ריאליזם
וניסה לבטא אבסטרקטיות באמצעות דמויות סמליות.

אמנים סימבוליסטים

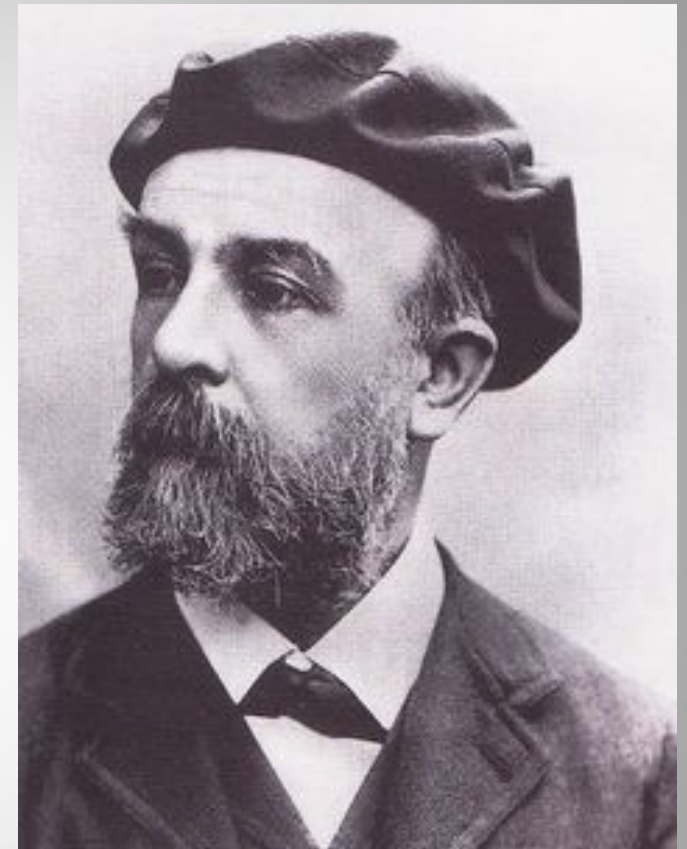
- פול גוגן (1848-1903)
- אדוארד מונק (1863-1944)
- אודילון רדון (1840-1916)
- ארנולד בוקלין (1827-1901)
- פייר פובי דה שאבאן (1824-1898)
- * פרדיננד הודלר 1853 - 1918
- הנרי פנטין-לטור (1836-1904)
- פרננד קנופף (1858-1921)
- גוסטאב קלימט (1862-1918)
- גוסטאב מורו (1826-1898)
- פליסיאן רופס (1855-1898)
- יאן טורופ (1858-1928)

הסימבוליזם הוא תנועת נגד לאימפרסיוניזם. הוא הושפע מהרומנטיקה ומהפרה-רפאליטים האנגלים. מאפיין את הזרם הסימבוליסטי, שימוש בצורות ובדימויים חסרי הגדרה מילולית. הם פונים לרגש באמצעות דימויים ספרותיים-מיתולוגיים ומשתמשים בצבעים טהורים ליצירת אווירה מלנכולית דמיונית. שימוש זה נוגד את השיטה האימפרסיוניסטית המבוססת על ריסוק הצבע לפסיקים צבעוניים היוצרים מעין ענן. בניגוד לאימפרסיוניסטים המנסים לתאר תיאור אובייקטיבי קריר של המציאות, הסימבוליסטים שואפים לאידווידואליזציה ודמוניזציה. השפעת הסימבוליסטים ניכרת ביצירות הנאביס, האר-נובו והסוריאליזם.

אודילון רדון 1840 - 1916 Odilon Redon



Self-Portrait, 1880, Musée d'Orsay



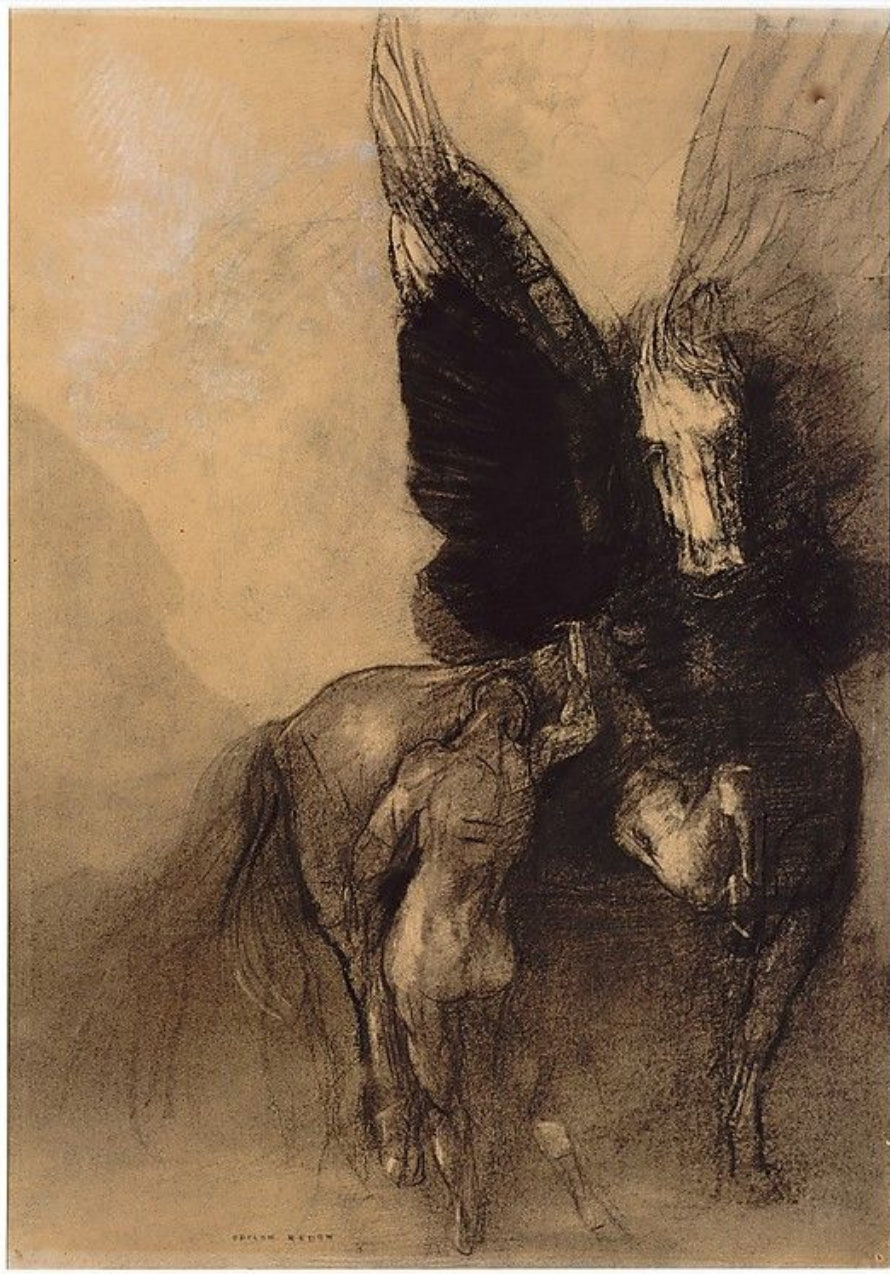
צייר, רשם, גרפיקאי וסופר צרפתי.
בתחילת דרכו עסק בעיקר בציורי נוף בצבע שמן. אח"כ
עבר לציור בפחם וליתוגרפיה.
התעניינותו התמקדה בדיון במציאות מול הדמיון, והבעה
של המיסטי והסימבולי. בתחילת המאה ה-20, היה קשור
לתנועת הנאביס.



Odilon Redon (French, Bordeaux 1840–1916 Paris)
 In the shadow of the wing, the black creature bit. 44.6 x 31.5 cm 1891
 Lithograph
 sous L'AILE D'OMBRE, l'être noir appliquait une active morsure.....



Day (Le Jour), from the series, Dreams (Songes),
 plate VI 44.8 x 31.6 cm 1891 Lithograph



Pegasus and Bellerophon 1888 Drawing 53.7 x 36.1 cm
Charcoal, charcoal with water wash, white chalk, and highlighting by erasure on buff papier bleuté, darkened. Conté crayon is also present, and accounts for the darkest blacks in the drawing



Cain and Abel 1886 41 x 26.7 cm



אודילון רדון 1840 - 1916, **Odilon Redon**
ברונהילדה מאוסטרזיה (בערך 613 - 543) הייתה נסיכה ויזיגותית שהפכה למלכת הפרנקים Brunhilde



The Chariot of Apollo Odilon Redon 1905-16 oil on canvas 66 x 81.3 cm



Odilon Redon
Le char d' Apollo 1907-10
47.6, x 29.9 cm oil on panel

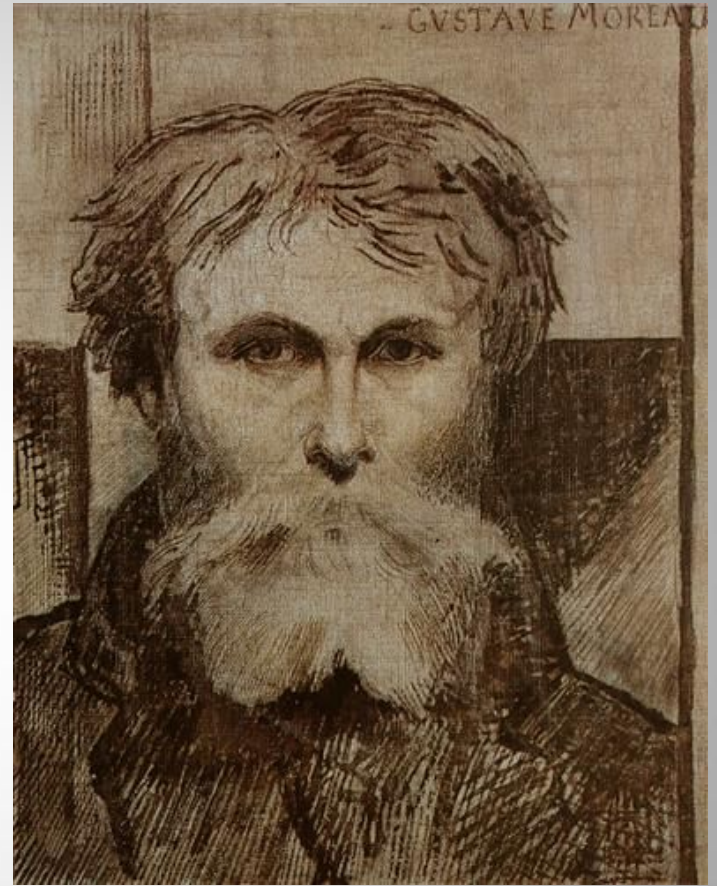


Odilon Redon Pandora 1914
143.5 x 62.2 cm oil on canvas

גוסטב מורו 1826 - 1898 ;Gustave Moreau



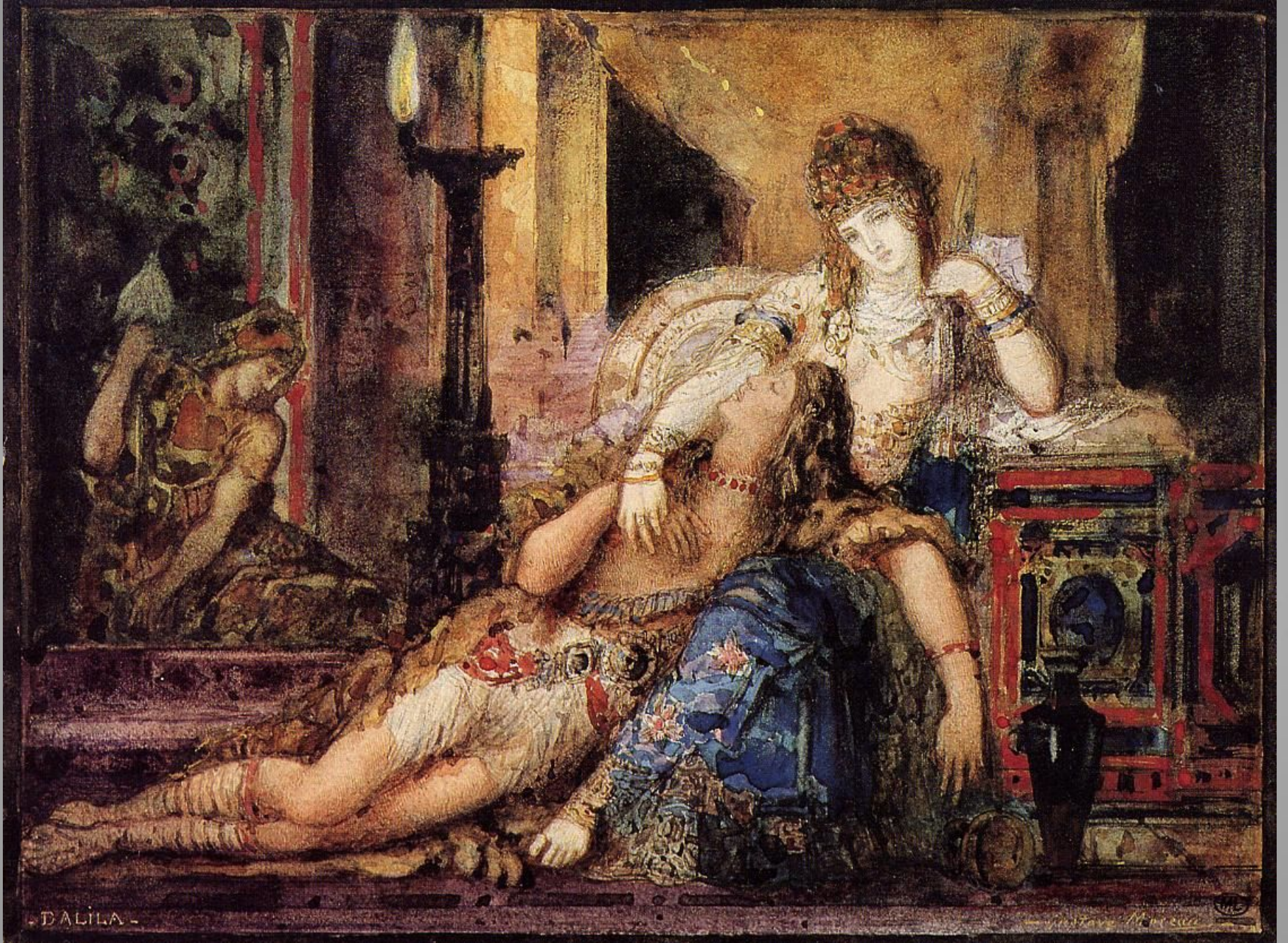
Self-portrait, 1850
41 x 32 cm oil on canvas Musée Gustave Moreau, Paris



self-portrait 1872
ink on canvas 41 x 32 cm Musée Gustave Moreau, Paris

מורו היה צייר סימבולי צרפתי. נולד ומת בפריז. הנושא המרכזי של מורו היה התיאור של דמויות נוצריות ומיתולוגיות. כצייר של רעיונות ספרותיים יותר מאשר של תמונות חזותיות, ציוריו פנו לדמיון של סופרים ואמנים סמליים, והוא ראה את עצמו כקודם לזרם שלהם.

במותו, הוריש את ביתו ברובע ה-14 בפריז, על אוסף הציורים שלו ושל אחרים שהיו בו וכן חפצי אמנות נוספים, במטרה לפתוח בו מוזיאון. מוזיאון גוסטב מורו קיים עד היום ובו שחזור של חדר עבודתו.



Gustave Moreau – Samson and Dalila 1882 Musée du Louvre - Paris Painting - watercolor



Gustave Moreau
Cleoptra c.1887
Portrait watercolor, Black ink,
pastel, and oil, 39.5 x 25 cm



Gustave Moreau French, Paris 1826–1898
Oedipus and the Sphinx 1864
Oil on canvas 206.4 x 104.8 cm



The Chimera - Gustave Moreau
Painting - oil on panel 1867
Fogg Museum of Art - Harvard University



Gustave Moreau 1867
Symbolism mythological painting oil 27.3 x 33 cm
Fogg Art Museum, Cambridge, Massachusetts, USA



Apollo Vanquishing the Serpent
Python 1885

Gustave Moreau
Symbolism - mythological painting
Oil On canvas
National Gallery of Canada, Ottawa, Canada



Gustave Moreau
Jason 1865
Symbolism mythological painting Oil
on canvas 121.5 x 204 cm Musée
d'Orsay, Paris,

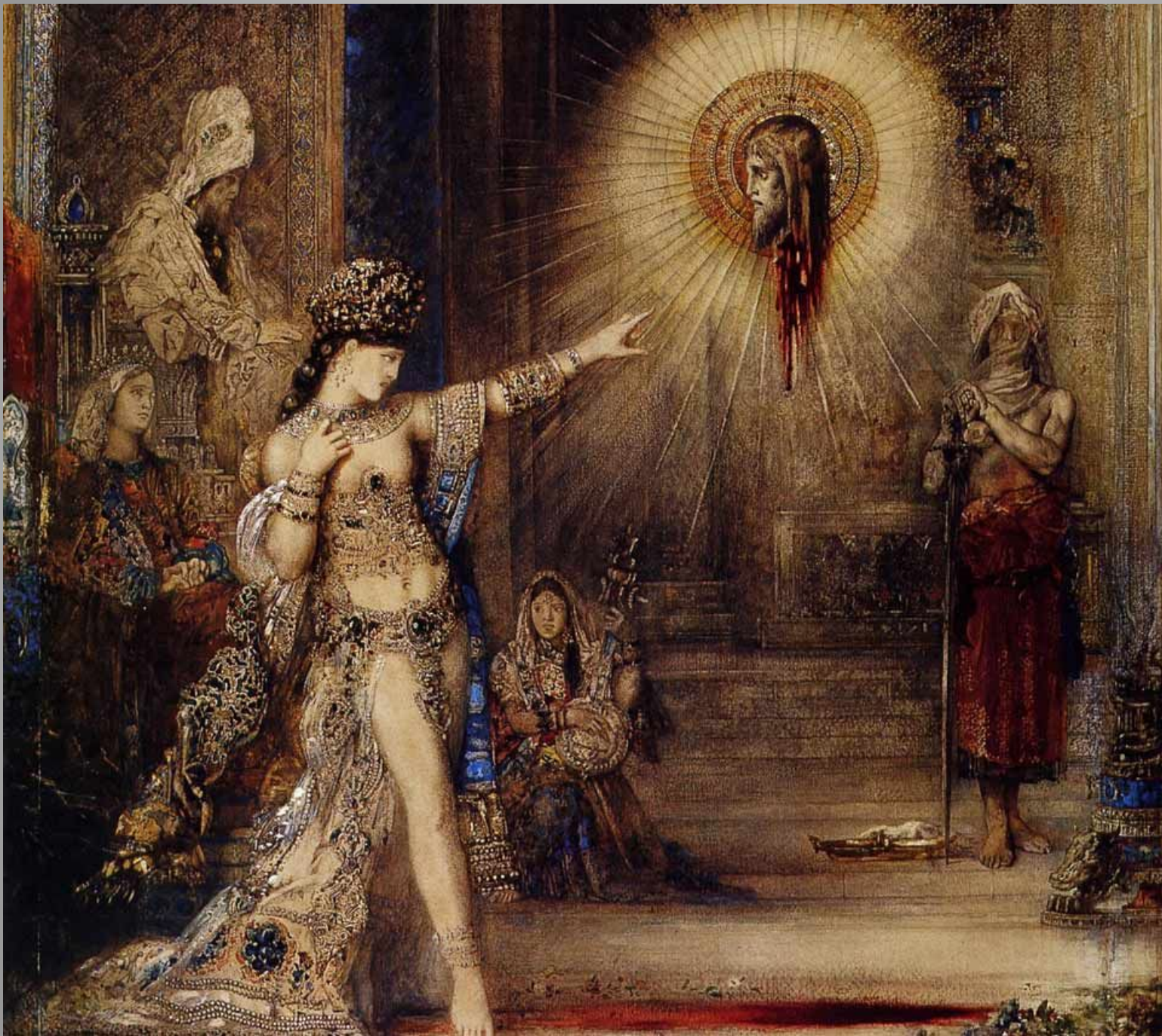


Gustave Moreau 1868
Prometheus
Symbolism mythological painting
51.5 x 87 cm oil, watercolor on canvas
Private Collection



Gustave Moreau
Salome dancing before Herod c.1875
Symbolism religious painting
oil on canvas 92X61 cm
Musée Gustave Moreau, Paris,

שלומית רוקדת לפני הורדוס
מצירי המפורסמים של מורו



□ • □
□ // // ✓ × • ▲ • //
●
□ □ □ ▸ ▹ ▸ □ ▹ ▹
□ • ◌ □ // ● □
□ ✓ ● ◆ ✓ ?
□ ▸ ▹ ▸ □ ▹ ▹
שליחית עם יאשוטל ימנן
?



Gustave Moreau
Salome Carrying the Head of John the
Baptist on a Platter. 1876
Symbolism religious painting
Oil on board
Private Collection



Salome
Painting
By
Gustave
Moreau



Gustave Moreau
Night, c.1880
Symbolism allegorical painting
gouache, watercolor
Pushkin Museum of Fine Art,
Moscow, Russia



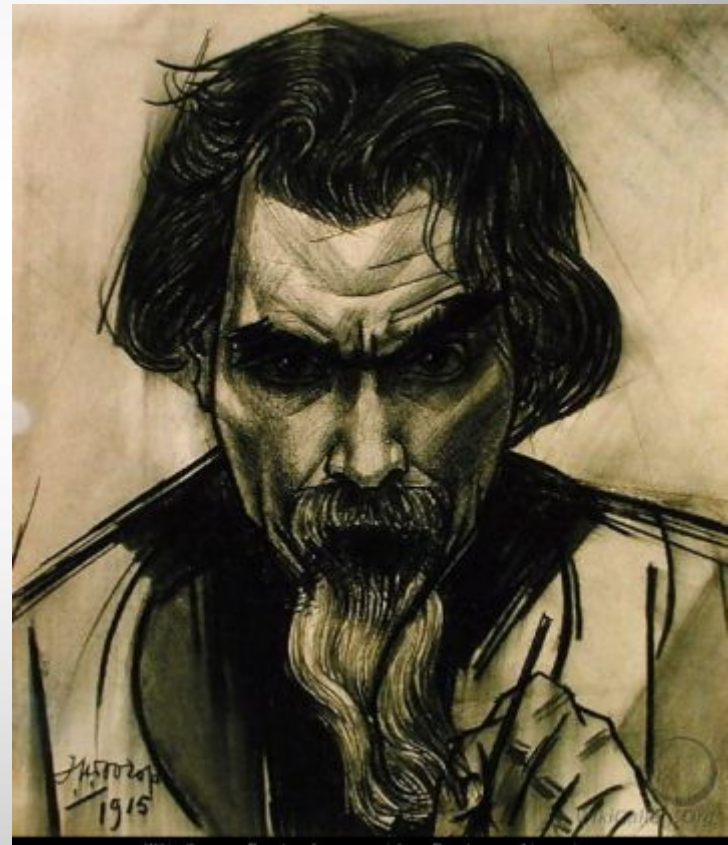
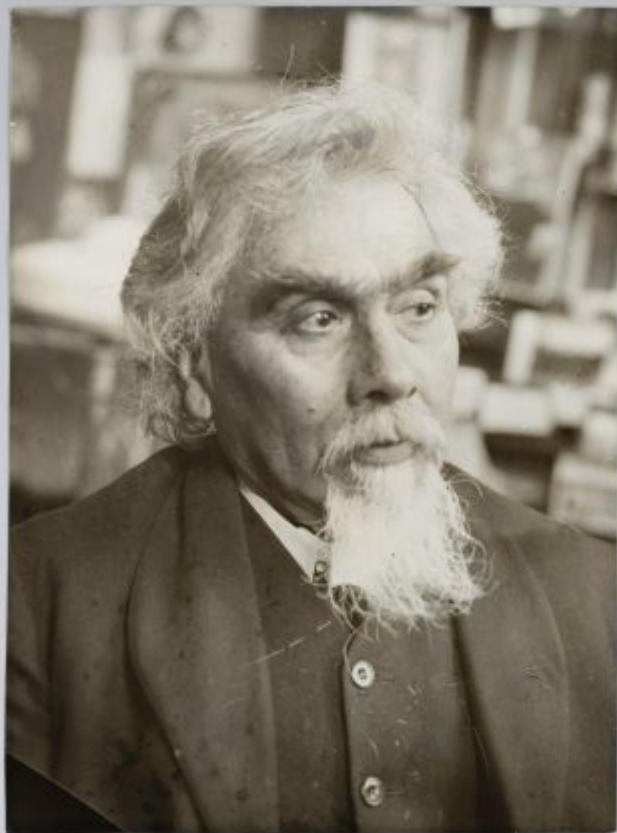
Woman Bathing c. 1890
Gustave Moreau
Symbolism - genre painting
watercolor
Musée Gustave Moreau, Paris,
France



Near the Water 1896 Gustave Moreau Symbolism - sketch and study watercolor Musée Gustave Moreau, Paris

Jan Toorop 1858 1928

יאן טרופ היה צייר הולנדי-אינדונזי, שעבד במגוון סגנונות, כולל סימבוליזם, אר-נובו, ופוינטיאליזם. עבודותיו המוקדמות הושפעו מהתנועה ההולנדית האימפרסיוניסטית.



Self Portrait, 1915 oil on Canvas



Jan Toorop
Three Women with
Flowers c. 1885/8
Oil on canvas 110x95 cm



Jan Toorop, 78x98 cm *The Three Brides* 1893
Pencil, Black and coloured chald on paper 78x98cm Otterloo, Rijksmuseum Kroller Muller



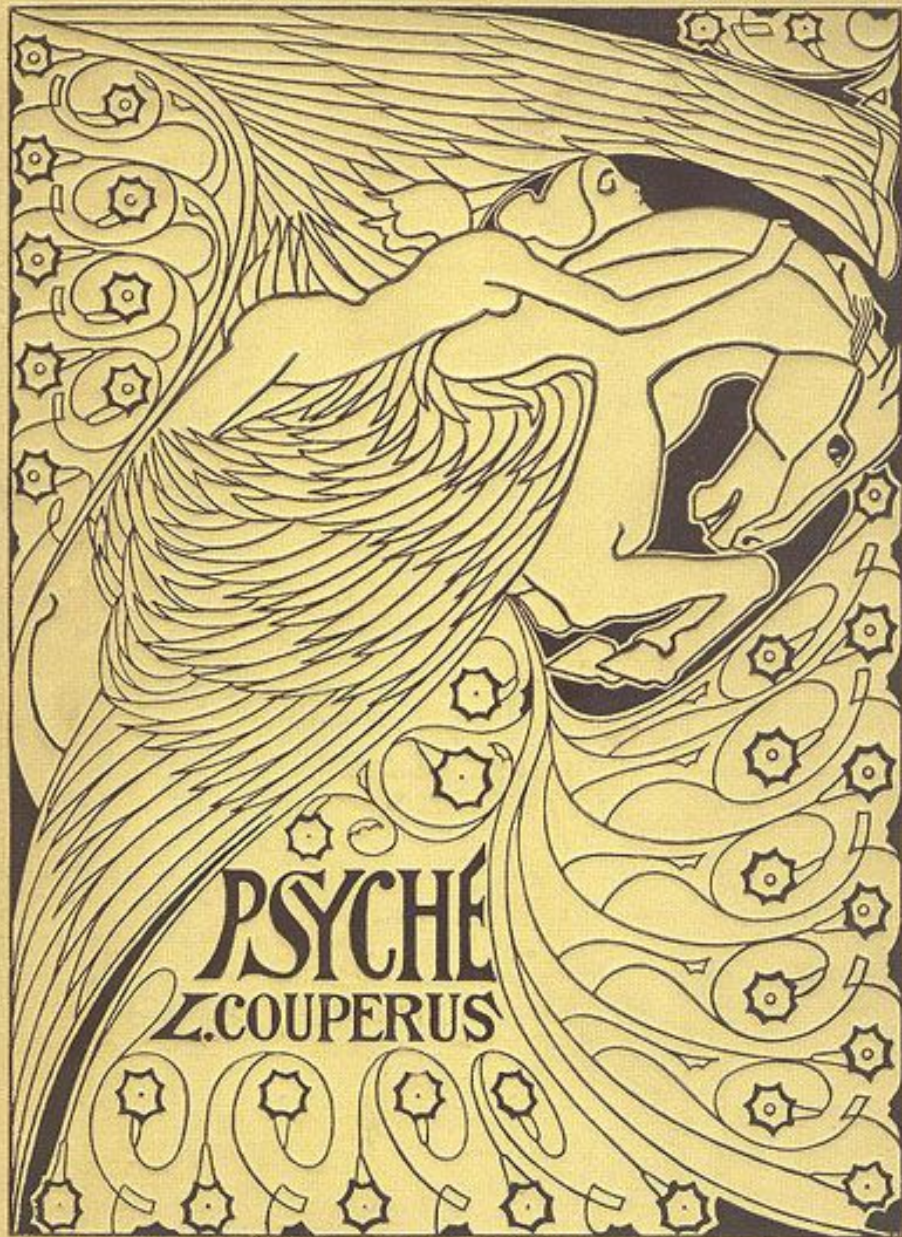
Jan Toorop Desire and Satisfaction 1893 oil on canvas 76x90cm



Jan Toorop
The Shell Fisher 1904
39.5 x 31.7 cm
Rijksmuseum Amsterdam



Jan Toorop Dunes and sea in Zoutelande oil on cardboard 47,5 x 61,5 cm signed b.l.: J.H. Toorop/ 1907



Jan Toorop
Book cover (1916)
of *Psyche* (1898), a
fairy tale written by
Louis Couperus

Fernand Edmond Jean Marie Khnopff
1858 –1921
was a Belgian symbolist painter.



Fernand Khnopff - Self-portrait, 1879



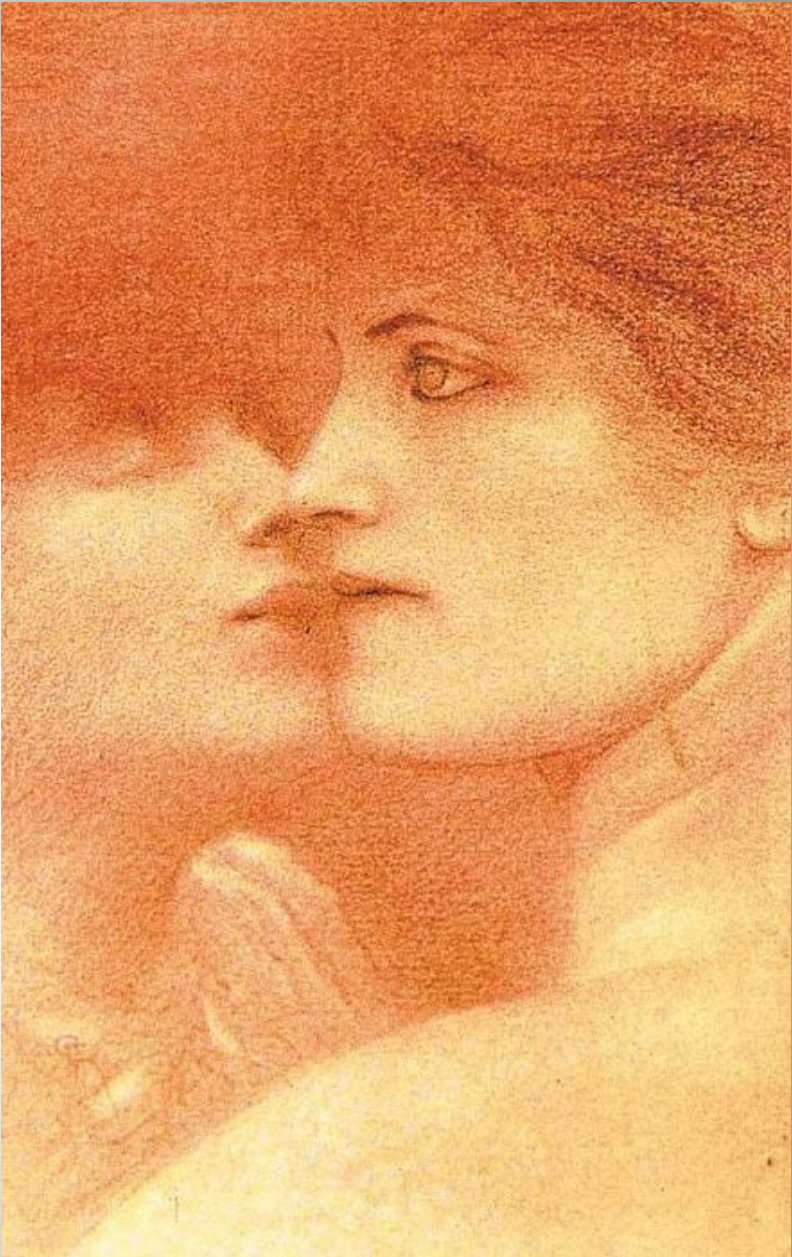
Fernand Edmond Jean Marie Khnopff
The Sphinx oil on canvas 50 x 150 cm
Musées Royaux des Beaux-Arts Brussels



Incense 1898
oil on canvas 56 x50 cm



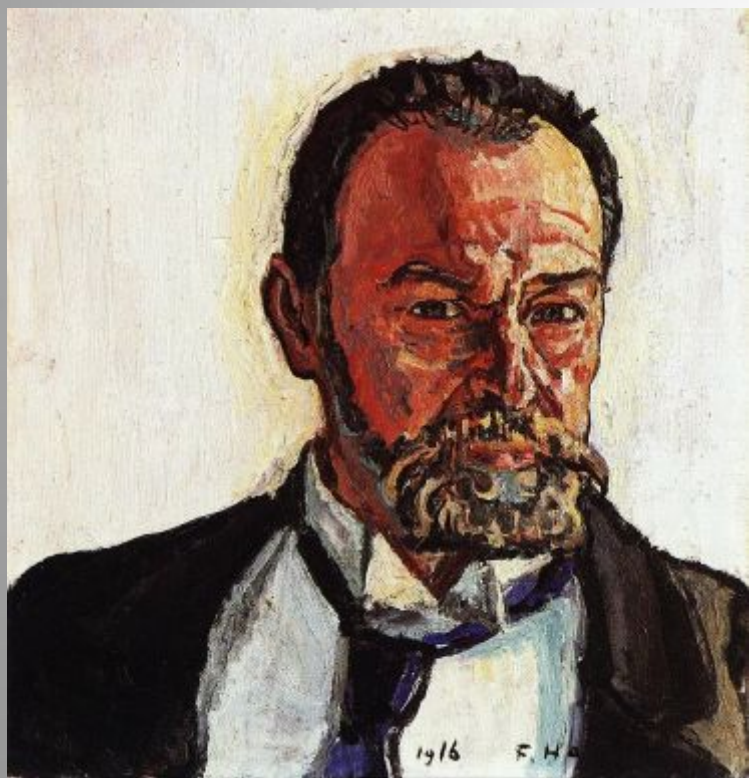
Fernand KHNOFFF (1889) red hair women or the ginger obsession



Fernand Khnopff - Drawing - 1887

Ferdinand Hodler 1853 –1918

הודלר הוא הצייר השוויצרי הידוע ביותר של המאה ה-19. בתחילת דרכו עסק בציורי דיוקן ונוף בסגנון ריאליסטי. מאוחר יותר הפך סימבוליסט.



Self-portrait, 1916





Ferdinand Hodler
The cobbler by the window 1882
oil on canvas 25.2 x 21 cm
Private Collection



At the foot of the Salève 1890 oil on canvas 70 x 160 cm Musée Cantonal des Beaux-Arts, Lausanne, Switzerland



Ferdinand Hodler, *Night* 299 x 116 cm oil on canvas 1890 - Kunstmuseum Bern, Switzerland

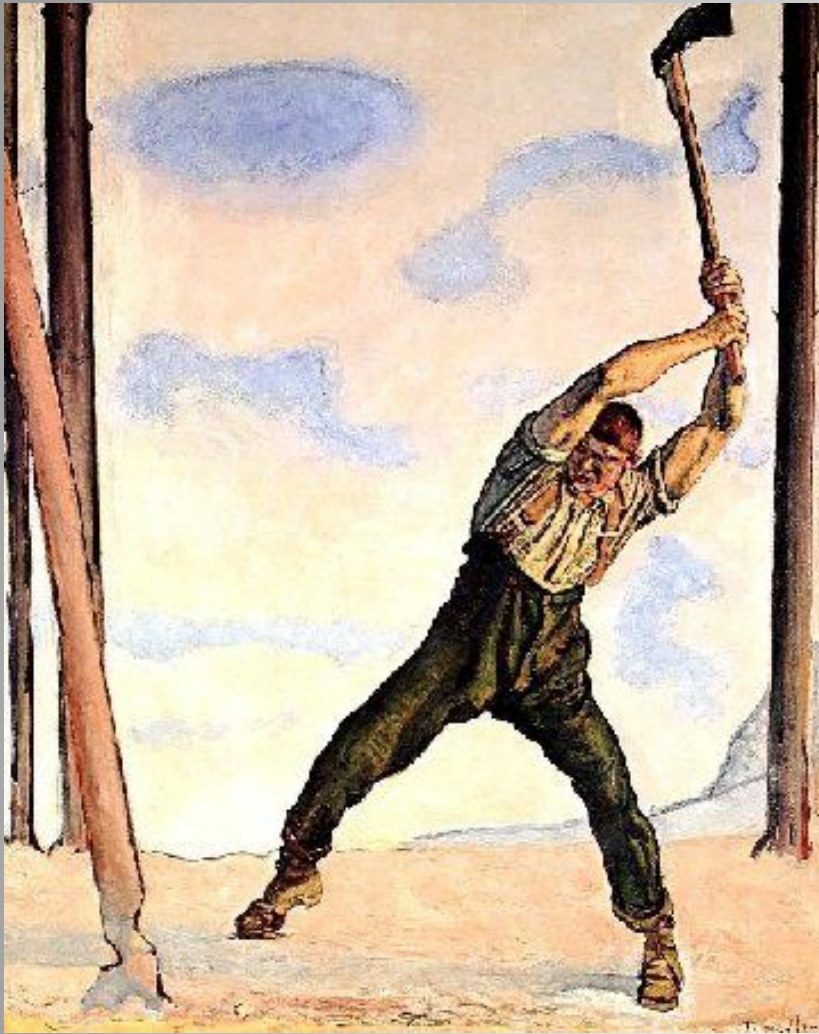


Hodler A day 1910 160 x 340 cm oil on canvas

Kunstmuseum Bern, Switzerland



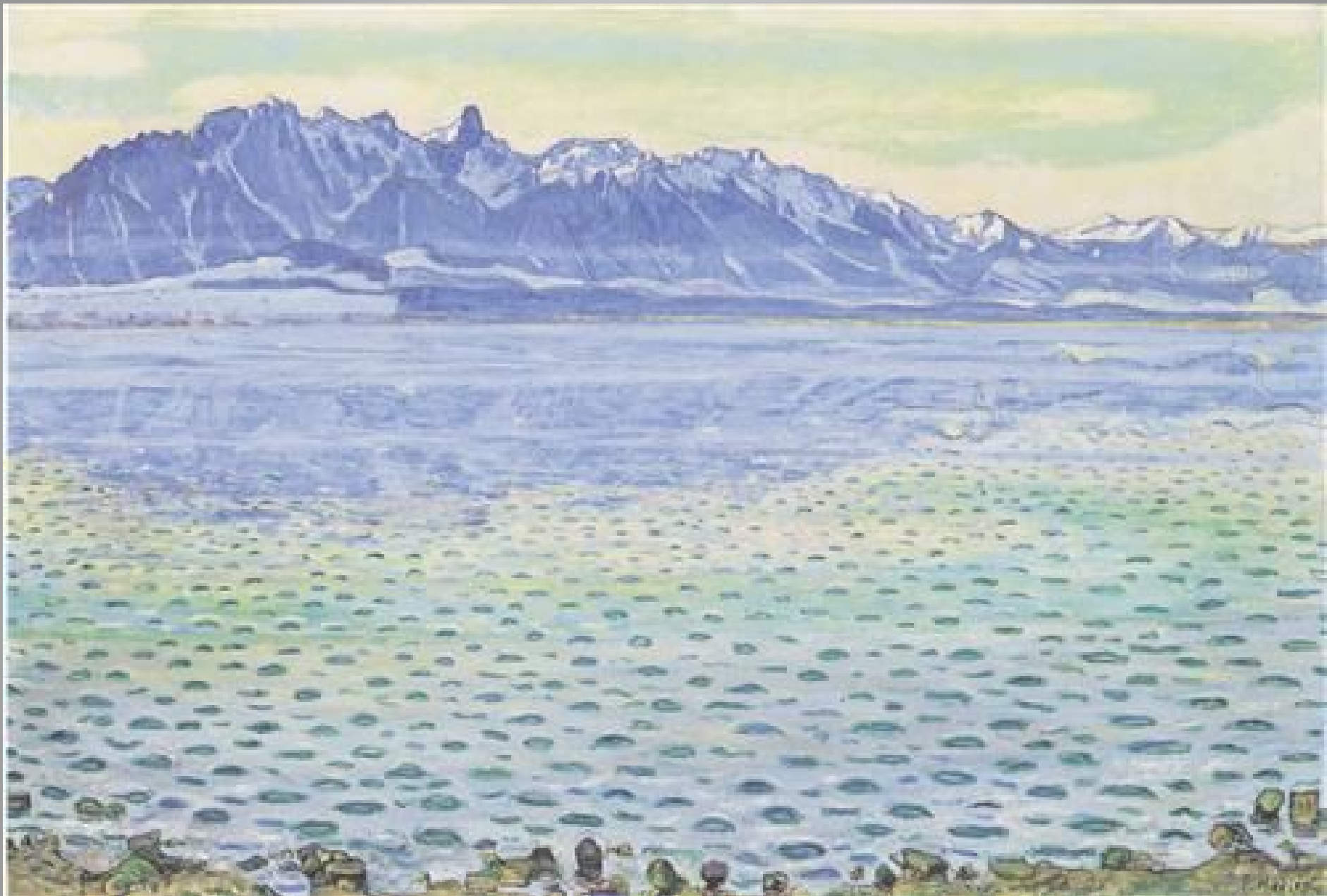
Ferdinand Hodler The Consecrated One 1903 Kunstmuseum Bern, Switzerland



Lumberjack 1910



Ferdinand Hodler (1853-1918)
The Woodcutter 1910 Oil on canvas 130 x 101 cm
Paris, Musée d'Orsay



Thun, Stockhornkette 1904 oil on canvas 71 x 105 cm



Lake Geneva, overlooking the Savoyerberge 1906 oil on canvas 62.5 x 80 cm



Le Grand Muveran 1912 oil on canvas 65 x 88,5 cm Kunstmuseum Winterthur