

# Abstract sculpture

## ABSTRACTART אומנות מופשטת

אמנות שבה המתואר אינו נמצא בזיקה ישירה לעולם הנראה לעין.

האובייקטים המתוארים בה אינם בעלי צורה מזוהה. לעיתים יש בה תמצית רעיונית של האובייקט המתואר. דוגמה בולטת לגישה זו נראה בציפור של ברנקוזי.

האמנות המופשטת אינה עוסקת בחיקוי המציאות בהתאם להגדרה הקלאסית של האמנות, אלא בייצוג התייחסות האמן לעולם בכלי האמנות: הקו והצבע, הצורה והטקסטורה, הקומפוזיציה והיחס בין מס לחלל, בציור ובפיסול, הצליל והמקצב במוסיקה ועוד. יש באמנות זו צמצום והתעלמות מפרטים והתמקדות בתכונה המאפיינת את האובייקט.

קנדינסקי, בספרו על הרוחני באמנות, ניסה ליצור שפה שבה הצורות והצבעים בעלי משמעות, דוגמה: הריבוע סטטי והמשולש דינמי, הכחול רוחני והאדום פתייני ועוד. האומנות המופשטת מצאה ביטוי באופני שונים: מופשט אורגאני קנדינסקי ומופשט גיאומטרי שדברו הבולט מונדריאן.

ההפשטה בפיסול קיבלה כיוונים שונים ומגוונים ובמסגרת זו אציג את ברנקוזי, מור ונוגוצ'י.

**Constantin Brancusi 1876 –1957    Henry Moore 1898 -1986    Isamu Noguchi 1904-1988**

**Wassily Kandinsky 1866 – 1944    Piet Mondrian 1872-1944**

# איסמו נוגוצ'י - Isamu Noguchi 1904 - 1988

היה **אמן**, **פסל**, **מעצב** ו**אדריכל** נופ יפני-אמריקאי.

נוגוצ'י ידוע בפסליו ובעבודותיו הציבוריות. בנוסף, הוא עיצב גם תפאורות למגוון הפקות של מרתה גרהם, ומספר מנורות ורהיטים שיוצרו ביצור המוני, וחלקם עדיין מיוצרים ונמכרים כיום. הוא נחשב לאחד הפסלים הידועים והמשפיעים במאה ה-20. יצירותיו מתאפיינות בשילוב בין תפיסות אמנותיות מן המזרח לאלו של אמנות המערב. עבודותיו מוצגות ברחבי העולם, כוללות גנים, פארקים, וגני שעשועים ולכן הוא מכונה גם פסל במרחב/

בשנת 1985 הוקם מוזיאון נוגוצ'י המוקדש ליצירתו בלונג איילנד שבמדינת ניו יורק.

בישראל עיצב נוגוצ'י את גן האמנות ע"ש בילי רוז במוזיאון ישראל בירושלים.



*,Portrait of R. Buckminster Fuller*  
chrome plated bronze. Photo: F.S. Lincoln ,1929



bronze ,1929 *,Portrait of George Gershwin*



Martha Graham and Isamu Noguchi. Courtesy 1944



Martha Graham in Medea's dress from stage set designed by Isamu Noguchi, *Cave of the Heart* in 1946



**Isamu Noguchi**  
(1904 - 1988),  
*Undine (Nadja)*.  
Conceived in  
1926 and cast in  
1927.  
Bronze, 195 cm

Noguchi -- Hérodiade stage set, 1944

*stage set:* [Hérodiade](#).

*choreography:* Martha Graham.

*music:* Paul Hindemith.

*set design:* Isamu Noguchi.

*materials:* painted plywood.

*date:* 1944.



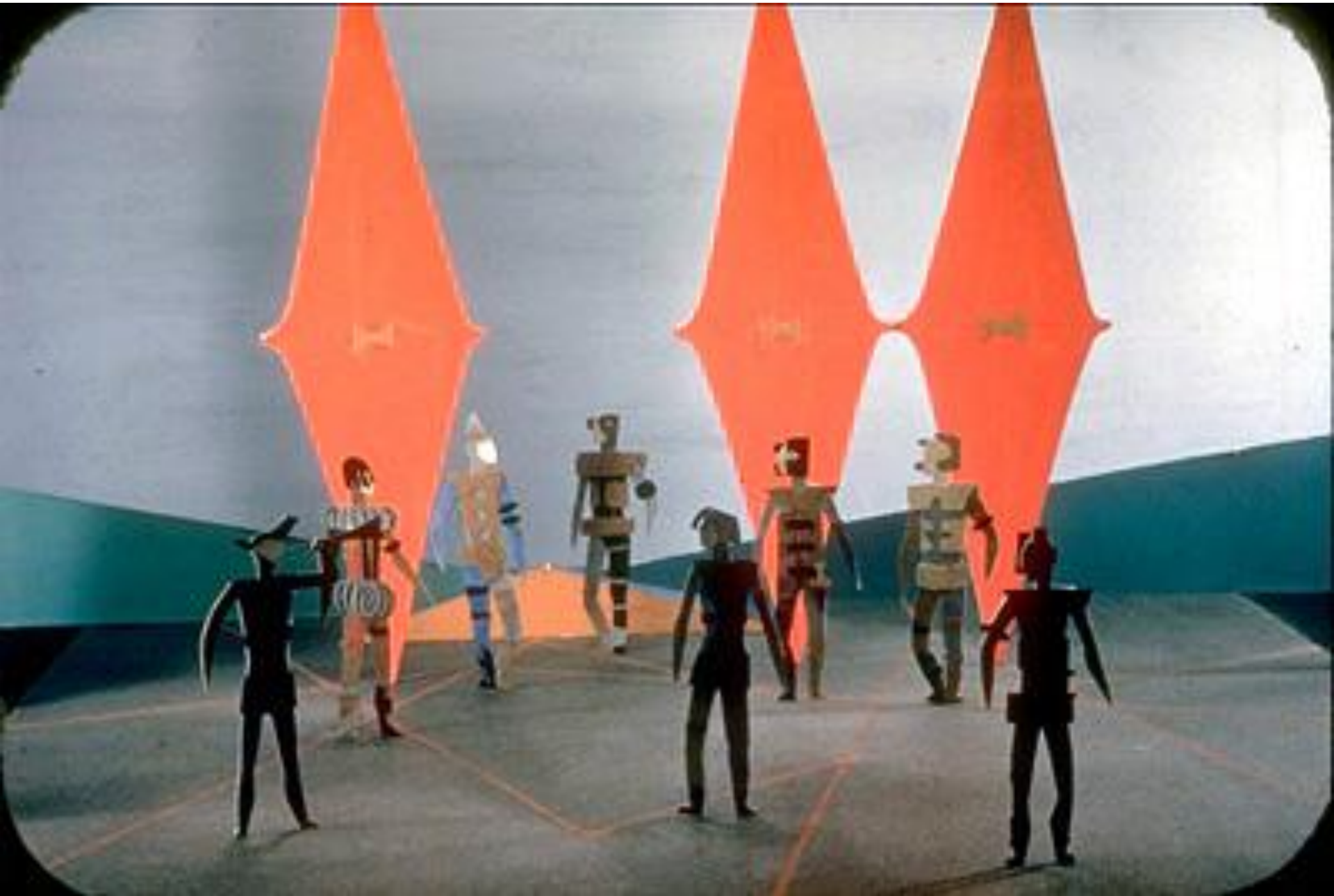


Statue at the Rockefeller Center by Noguchi 1939 with this 22 foot high by 17 foot wide stainless steel



**Detail of History of Mexico 1936,  
cement with pigment.  
Mexico City Abelardo Rodriguez Market,  
Mexico**





Maquette of stage set for the Royal Shakespeare Company production of *King Lear*, London 1955



**Helix of the  
Endless, 1985,  
Granite,  
Isamu Noguchi**



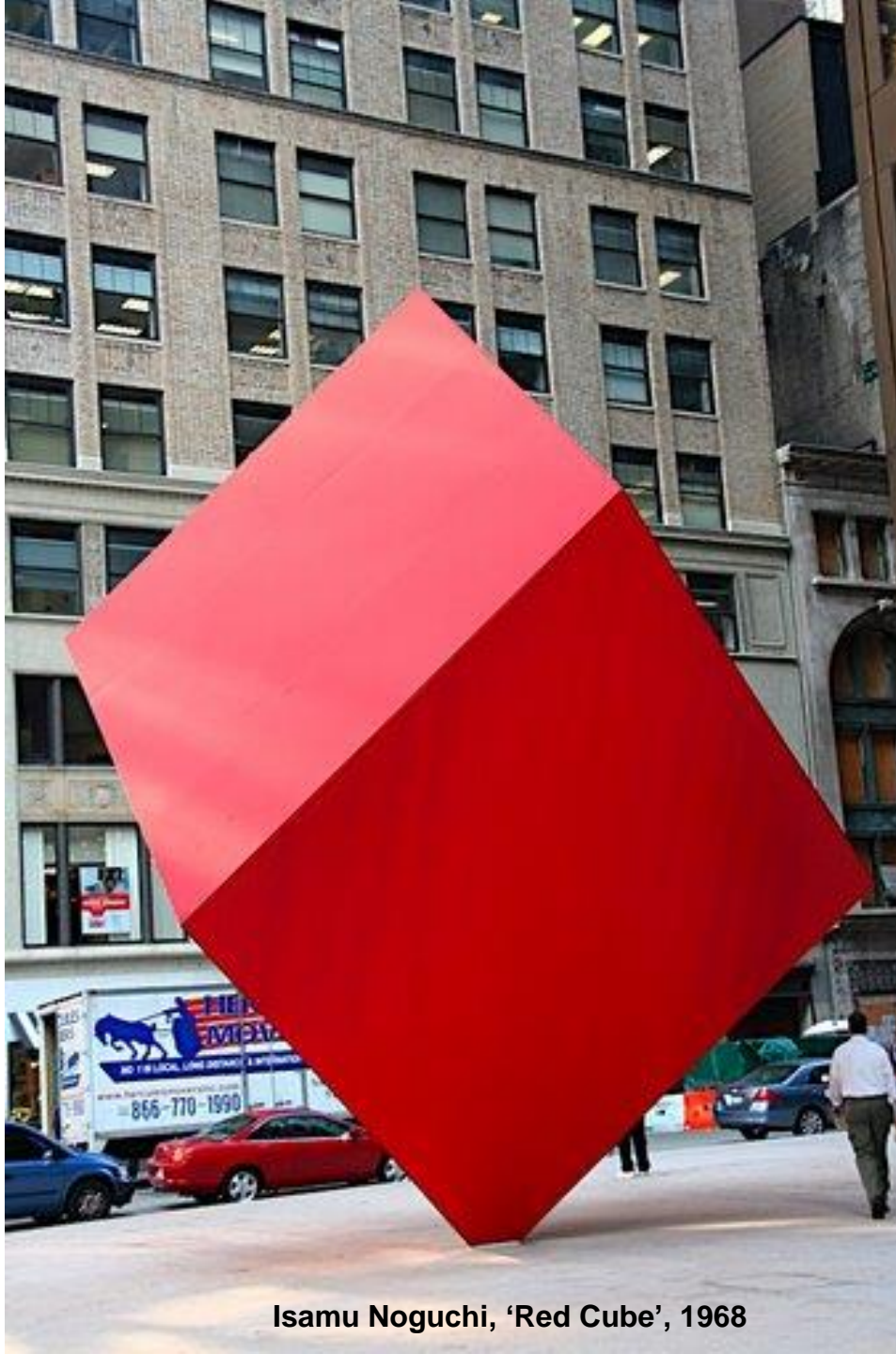
**Constantin Brancusi  
*Endless Column*  
version I, 1918. Oak, .  
203.2 x 25.1 x 24.5 cm**



**Isamu Noguchi, 1903-1988**  
**Endless Coupline, 1957**  
**Iron (3 elements), 55.9 x 33 x 24.8 cm each**



**Constantin Brancusi *Endless Column* version I, 1918. .**  
**Oak,**  
**203.2 x 25.1 x 24.5 cm**



Isamu Noguchi, 'Red Cube', 1968



**Isamu Noguchi 1904-1988**  
**Overview of *Gardens for UNESCO***  
**1956-58**  
**UNESCO Headquarters, Paris**



***California Scenario, 1980-82,  
Two Town Center,  
South Coast Plaza, Costa Mesa, California***



**Isamu Noguchi (1904-1988) *California Scenario*, 1980-82,  
Two Town Center, South Coast Plaza, Costa Mesa, California**



**Isamu Noguchi (1904-1988) *California Scenario*, 1980-82,  
Two Town Center, South Coast Plaza, Costa Mesa, California**



**Isamu Noguchi 1904-1988**

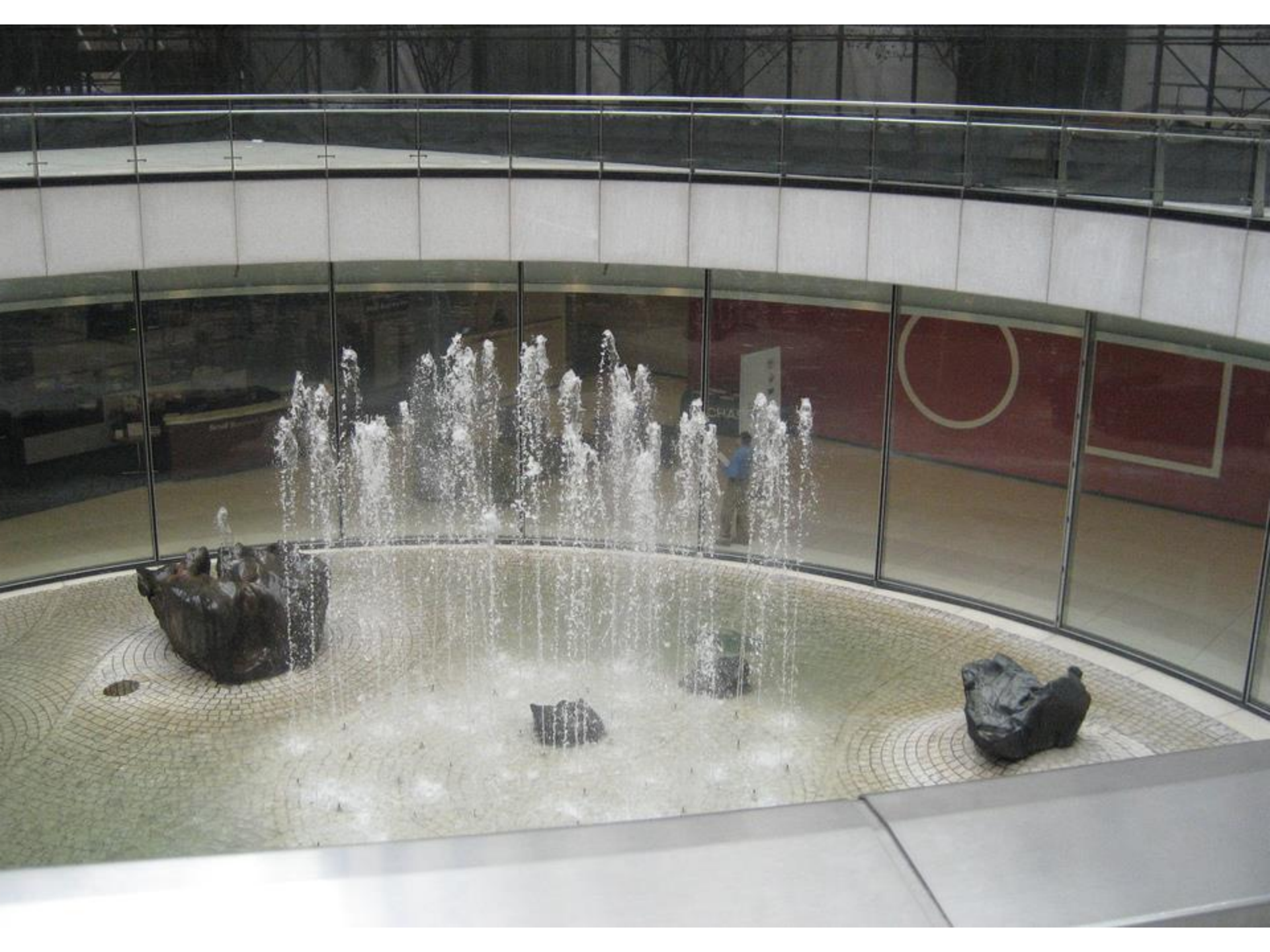
**The "Spirit of the Lima Bean" (left - an homage to the benefactors of the garden whose family farmed the land now occupied by the office towers) formed of native rock. Sculpted granite benches (right) occupy various positions around the garden**



**Isamu Noguchi (1904-1988)**  
**Sunken Garden for Chase Manhattan Bank Plaza, 1961-64, New York City.**



NYC: Chase Manhattan Plaza - Sunken Garden

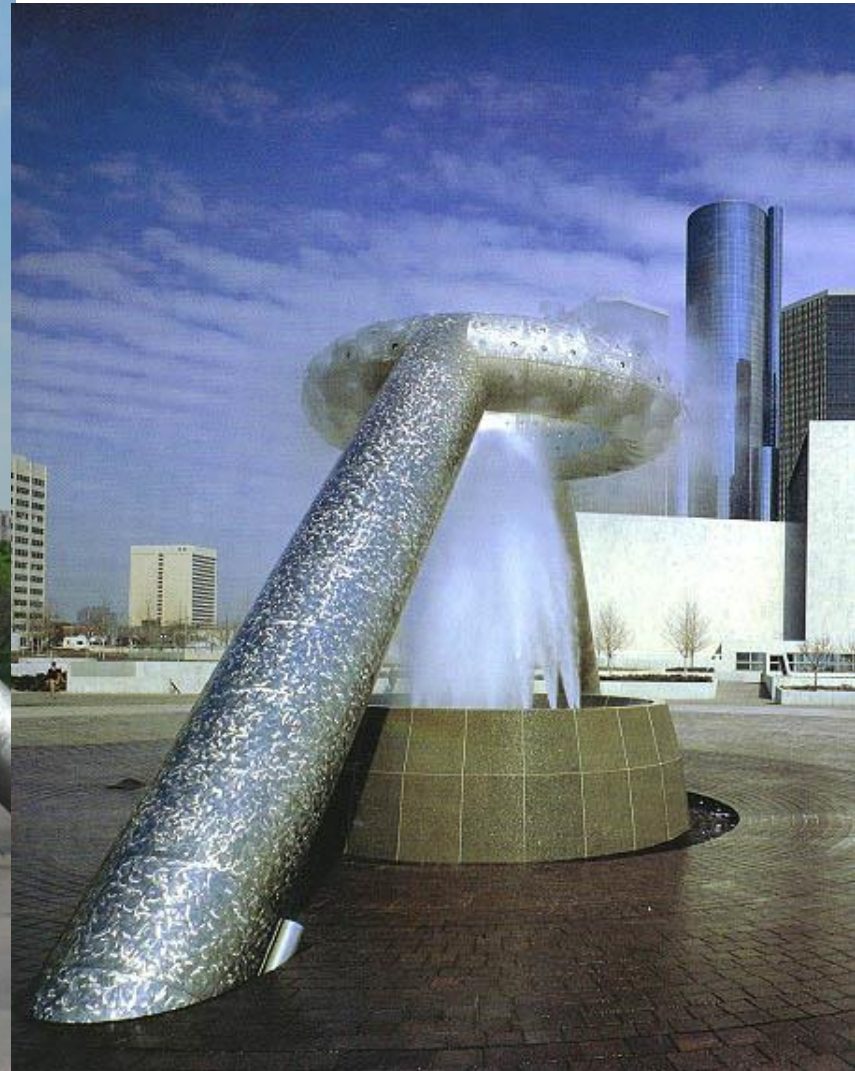




**Isamu Noguchi's Sunken Garden: NYC**



**Horace E. Dodge Fountain, 1972-79.  
Philip A. Hart Plaza, Detroit.**





イサム・ノグチは大阪万博のために、水が上から下へ落ちるものや回転するものなど、6種9基の噴水をデザインした。



**Isamu Noguchi 1904-1988**  
**Expo 70 Fountains, details.**  
**Nine fountains designed for the World Expo in Osaka, Japan .**



**1963 The Garden Pyramid, Sun, and Cube**  
**Isamu Noguchi (1904-1988)**  
**Location: Hewitt University Quadrangle Beinecke Plaza**



**Isamu Noguchi (1904-1988)**  
**Slide Mantra, 1966-1989, black granite.**  
**Installed at West 8-chome, Odori Park, Sapporo, Japan .**

**,Garden of the Future" at the ,IBM Headquarters  
Armonk, New York ,1964**





Detail of *Playscapes*  
Piedmont Park, Atlanta, .1975-76 ,  
Georgia. Photo: Isamu Noguchi

*Sky Gate*  
.painted steel. Honolulu, Hawaii ,1976-77 ,





**Play Scapes, Piedmont Park Isamu Noguchi 1976 Atlanta Georgia**



Moerenuma Park, Isamu Noguchi. Sapporo, 1988 - 2005

**Two Town ,1980-82 ,*California Scenario*  
Center, South Coast Plaza, Costa Mesa,  
.California. Photo: Gary McKinnis**

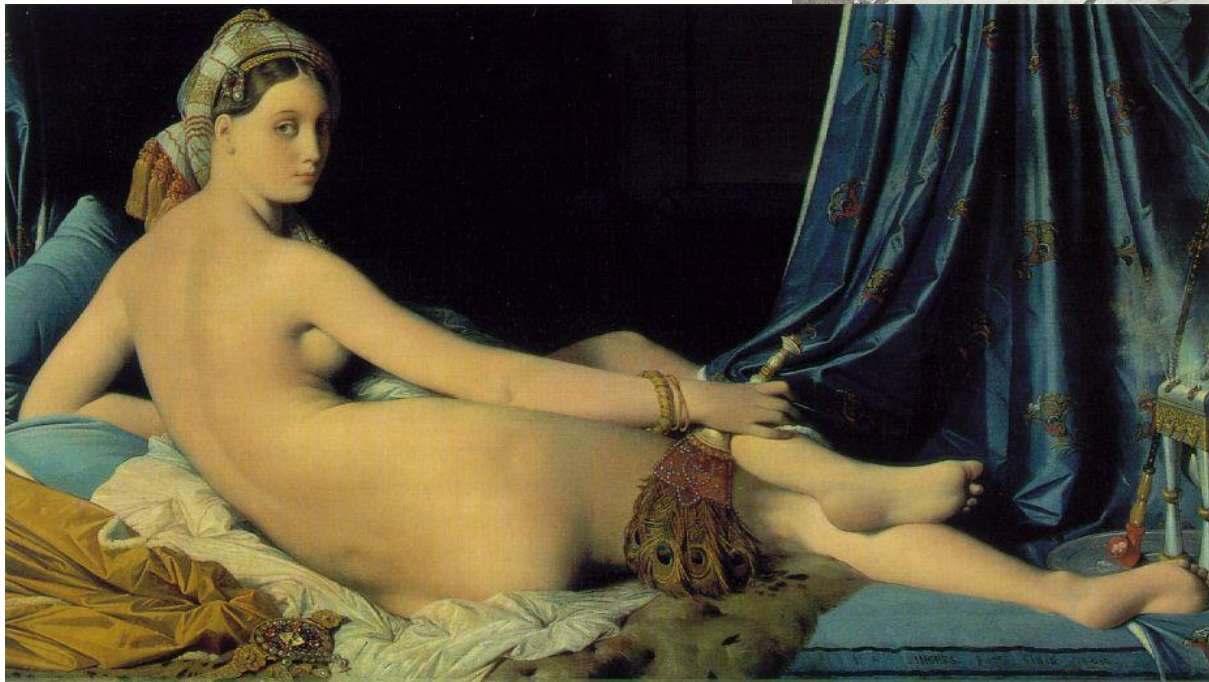


**Overview of the garden of the Noguchi Museum,  
Long Island City, New York. Photo: Shigeo Anzai**





1982 ,Isamu Noguchi *Odalisque*



1982 ,Isamu Noguchi *Odalisque*



Cuyahoga County Justice Center ,*Portal* Isamu Noguchi painted black, steel, 1976



**Isamu Noguchi - (1904-1988) - "Black Sun" - is a well respected Japanese-American sculptor who has created fountains and gardens which remain the focal points in some major cities.**

**LONG ISLAND CITY, N.Y.- The Isamu Noguchi Foundation and Garden Museum**



**Black Sun,” black tamba granite sculpture by Isamu Noguchi, 1960–63; in a private garden**



**Integrity of  
Identity  
Isamu Noguchi,  
1981-1982.  
Courtesy of  
Tasende Gallery,  
at the Beverly  
Hills Civic Center**





**A Secret Noguchi Garden in Orange County 1982**







**This classic table authorized by the The Isamu Noguchi Coffee Table  
Isamu Noguchi Foundation was originally created in 1944**



**Noguchi Freeform Sofa & Ottoman, 1946  
This exquisite example of mid century  
biomorphic sculptural form was designed  
by Isamu**





## Isamu Noguchi Garden Museum

