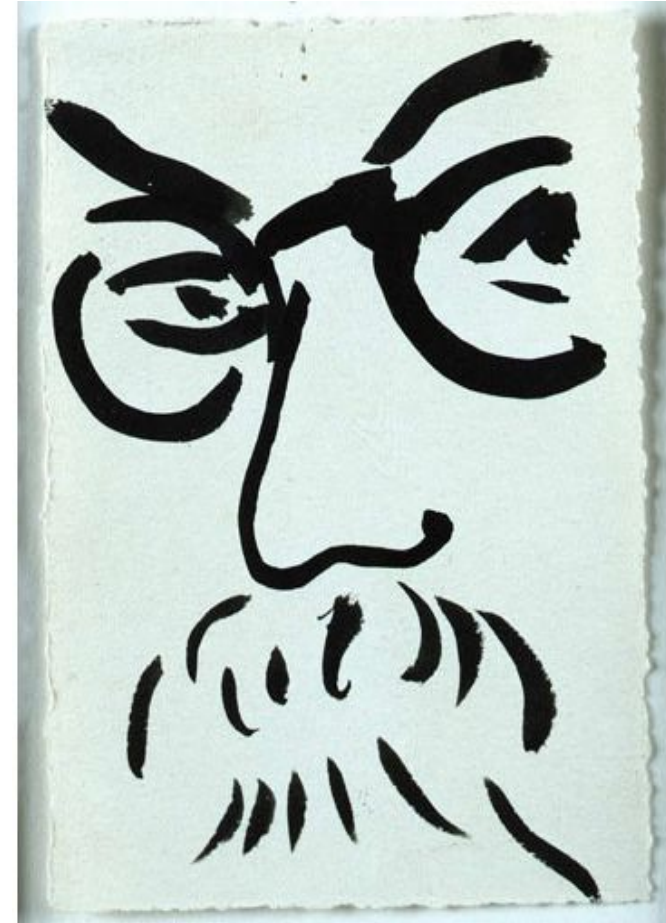
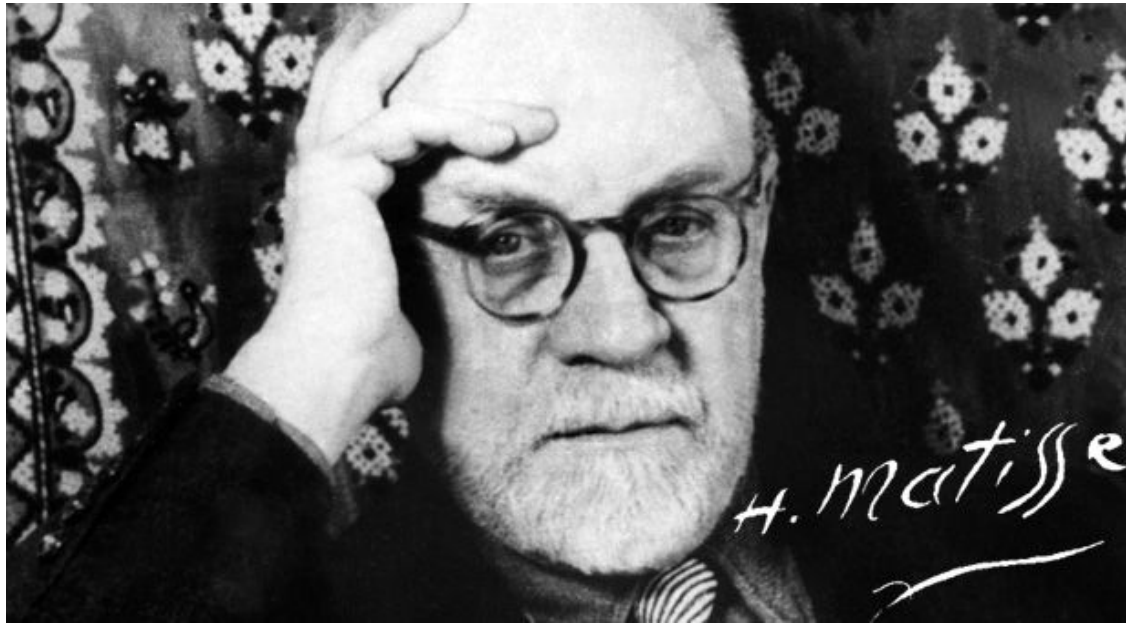


Matisse, Henri - 1869-1954



Henri Matisse 1919 nude painting



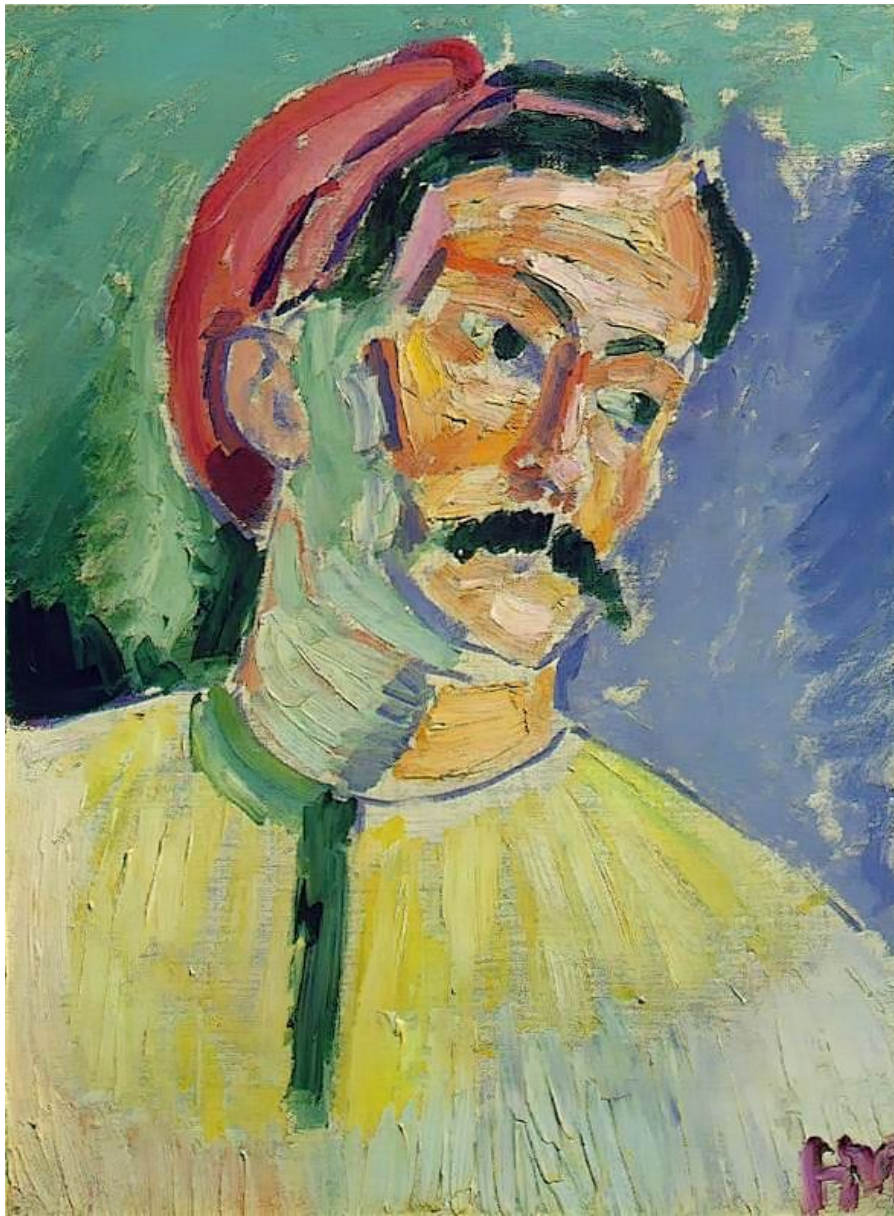
מטיס, מגדולי אמני המאה העשרים. מנהיג הפוביסטים. גם לאחר שקיעת הפוביזם המשיך להתפתח בהתמקדות באפקטים של הצבע לאורך כל חייו. בתחילת דרכו למד משפטים ועסק בכך תקופה קצרה. אח"כ למד אמנות בפאריס אצל רדון ומורו (שניהם סימבוליסטים).

השתקעותו ברביירה הצרפתית העצימה את התמקדותו בצבע ובאור. יצירותיו מתאפיינות בצבעים בוהקים וקווי מתאר מפותלים ורכים.

מטיס התפרסם וזכה להכרה מתחילת דרכו. הוא הושפע מאמנים שונים כסרה, גוגין וסזאן וכן מהאוריינטליזם. מאטיס טען כי שאב מסזאן את התמדתו וקיבל את הדוגמה לבניית חלל וצורה באמצעות הצבע, המקנה איזון והרמוניה והתבוננות מהורהרת בטבע, כאשר הצבע והרישום והצורה מתלכדים יחדיו בתהליך היצירה.

ההשפעה האוריינטלית ביצירתו מתבטאת במיוחד בערבסקות השונות המתארות נשים וכן משולבות בתיאורי טבע דומם. יצירתו המונומנטאלית והייחודית, היא הכנסייה בונסה (Chapel of the Rosary at Vence). בחלונות הויטראז' שלה השתמש בשלושה צבעים בלבד: צהוב בוהק לציון השמש, ירוק בוהק לצמיחה וכחול בוהק לציון שמי הים-התיכון והמדונה. שני הפנלים עומדים באלתר והם נקראים "עץ החיים", למרות שתבניתם אבסטרקטית. על הקירות צייר מטיס בקו שחור על מרצפת לבנה בקו מינימליסטי, ציור המדונה והילד כנגד החלונות (שקופיות 70-71).

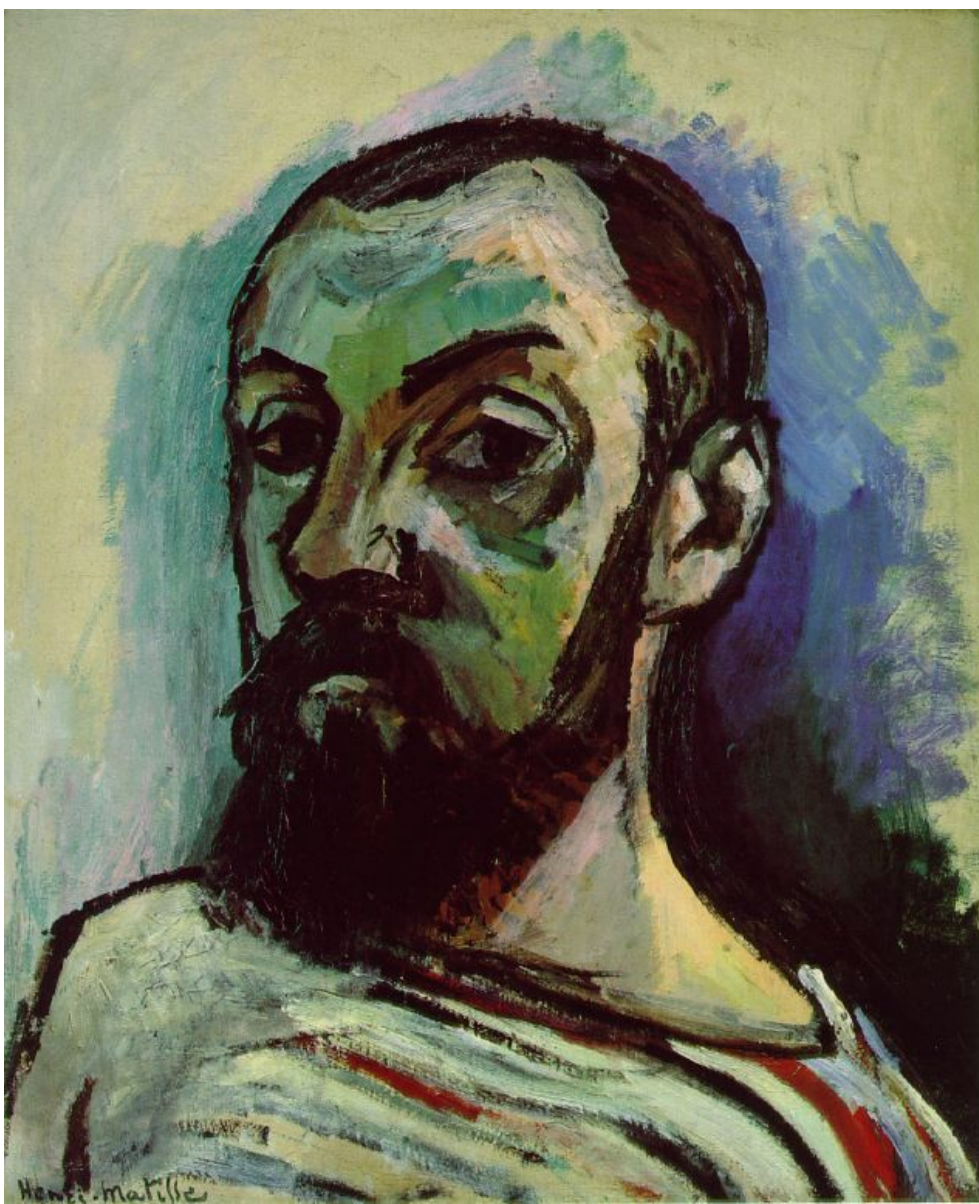
ביצירתו המגוונת נתן מטיס ביטוי לשמחת החיים והעצמה לתחושה ולהתפעלות מיופיו של העולם.



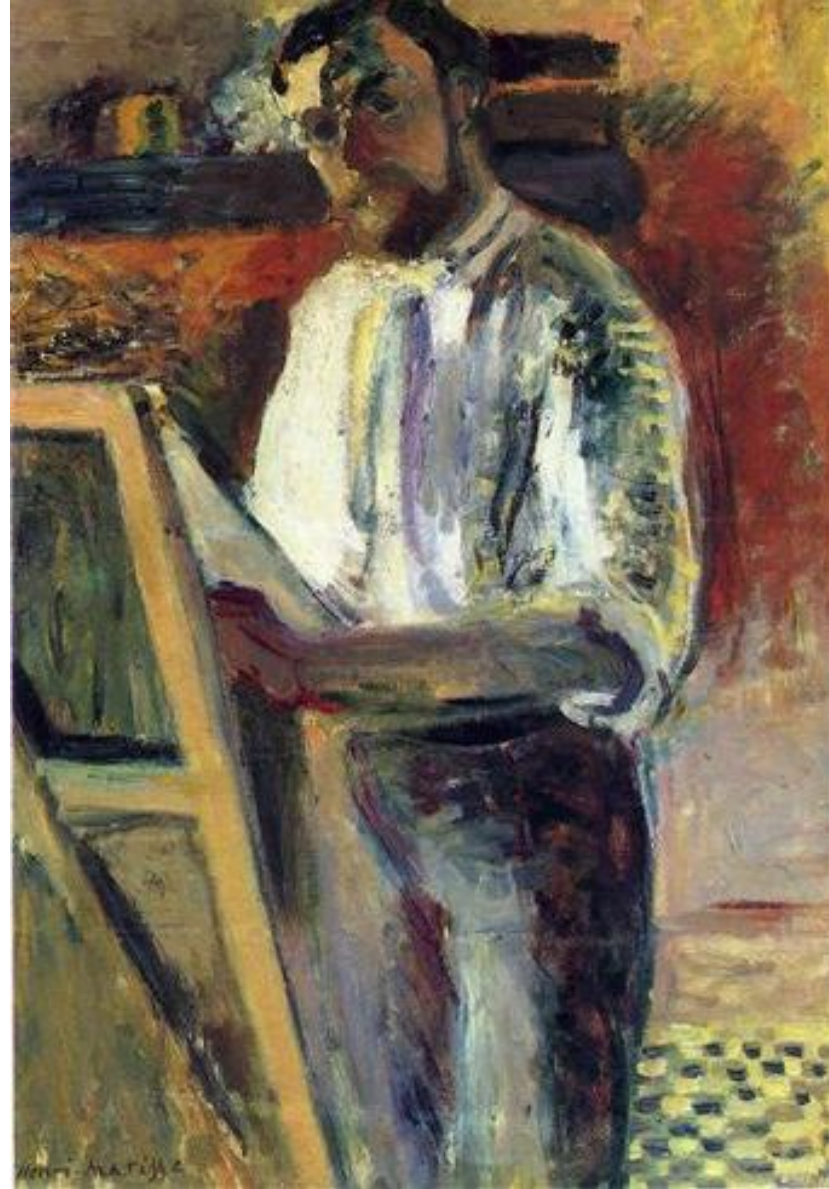
Matisse, Henri (1869-1954)
Portrait of Andre Derain Collioure, summer 1905
Oil on canvas 40 x 29 cm Tate Gallery, London



André Derain 1880-1954
portrait of Henri Matisse oil on canvas 46.0 x 34.9 cm



Matisse, Henri (1869-1954)
1906 Self-Portrait Oil on canvas 55 x 46 cm
Statens Museum for Kunst, Copenhagen



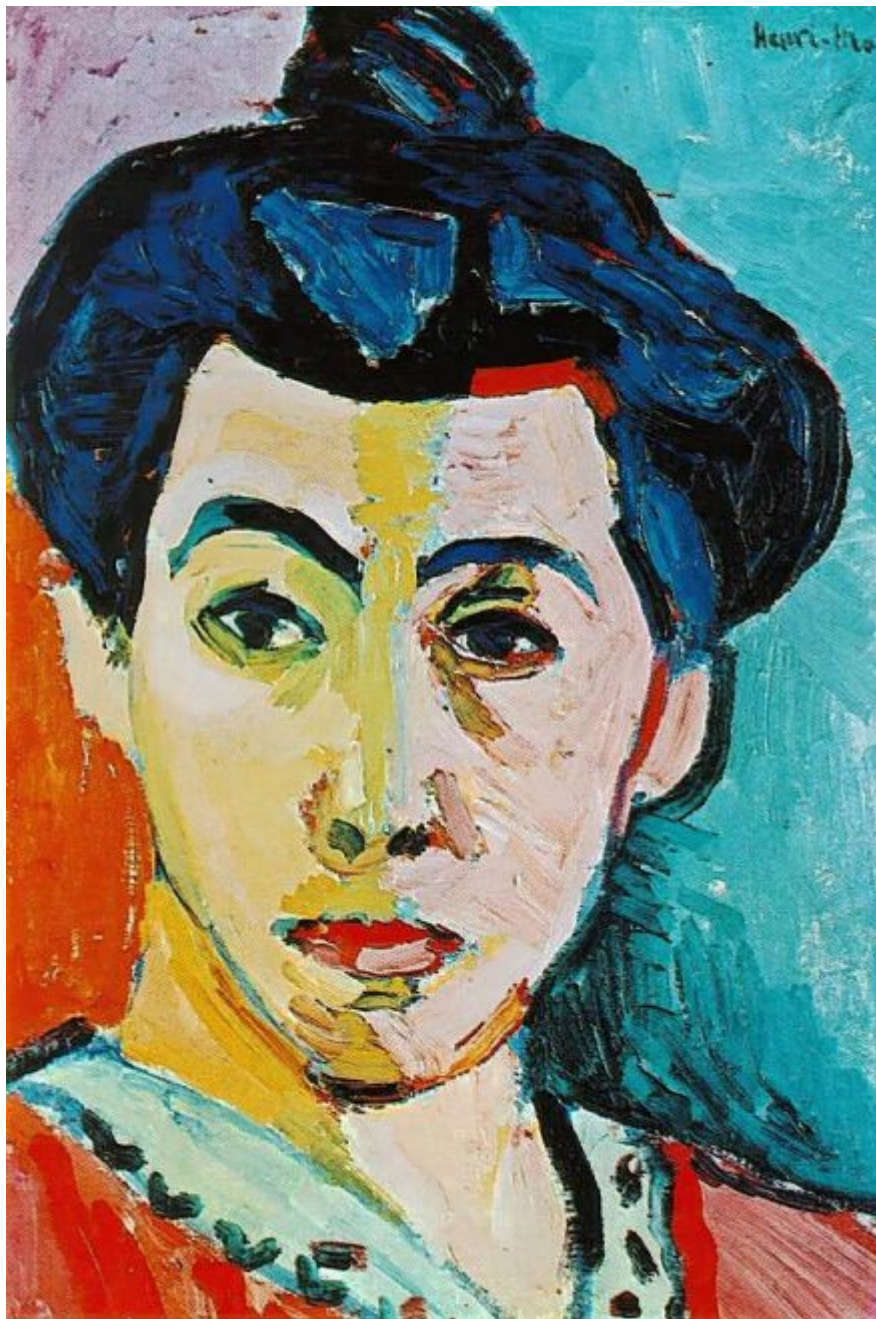
Henri Matisse 1900 self-portrait
Style: Fauvism oil on canvas Private Collection



Still Life with Vegetables 1905-6
Henri Matisse French, 1869–1954
(Oil on canvas; 38.4 x 46 cm
***Henri-Matisse* :Signed lower left**



Sezanne Maçãs e Laranjas 1900-1905



Matisse, Henri-1869-1954
Green Stripe - Madame Matisse 1905
Oil and tempera on canvas 40 x 33 cm
Royal Museum of Fine Arts, Copenhagen



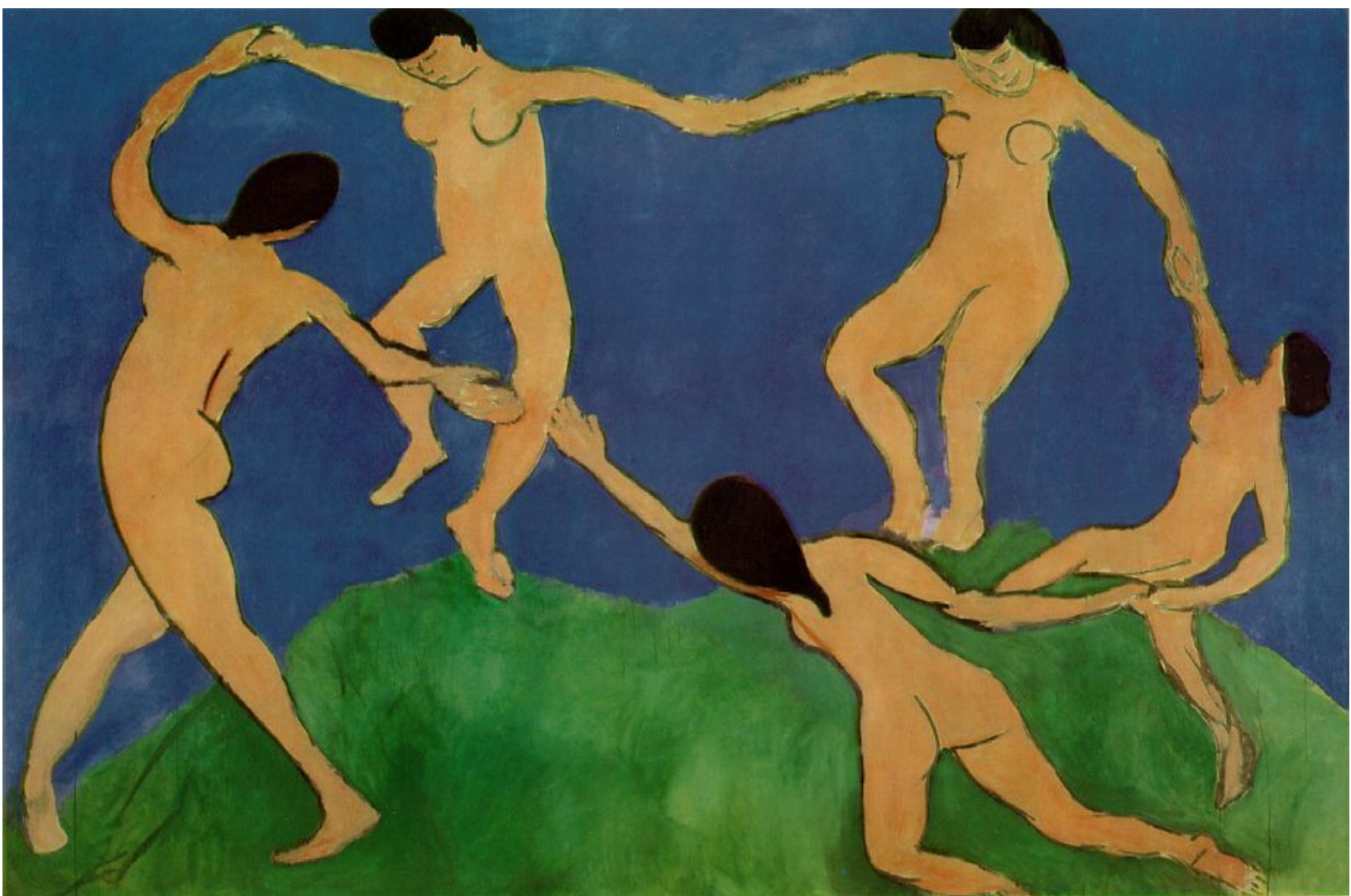
Matisse, Henri (1869-1954)
The Red Madras 1907
Oil on canvas 99 x 81 cm



***Portrait of the Artist's Wife* 1913**
Oil on canvas. 146 x 97.7 cm
The Hermitage, St. Petersburg,
Russia

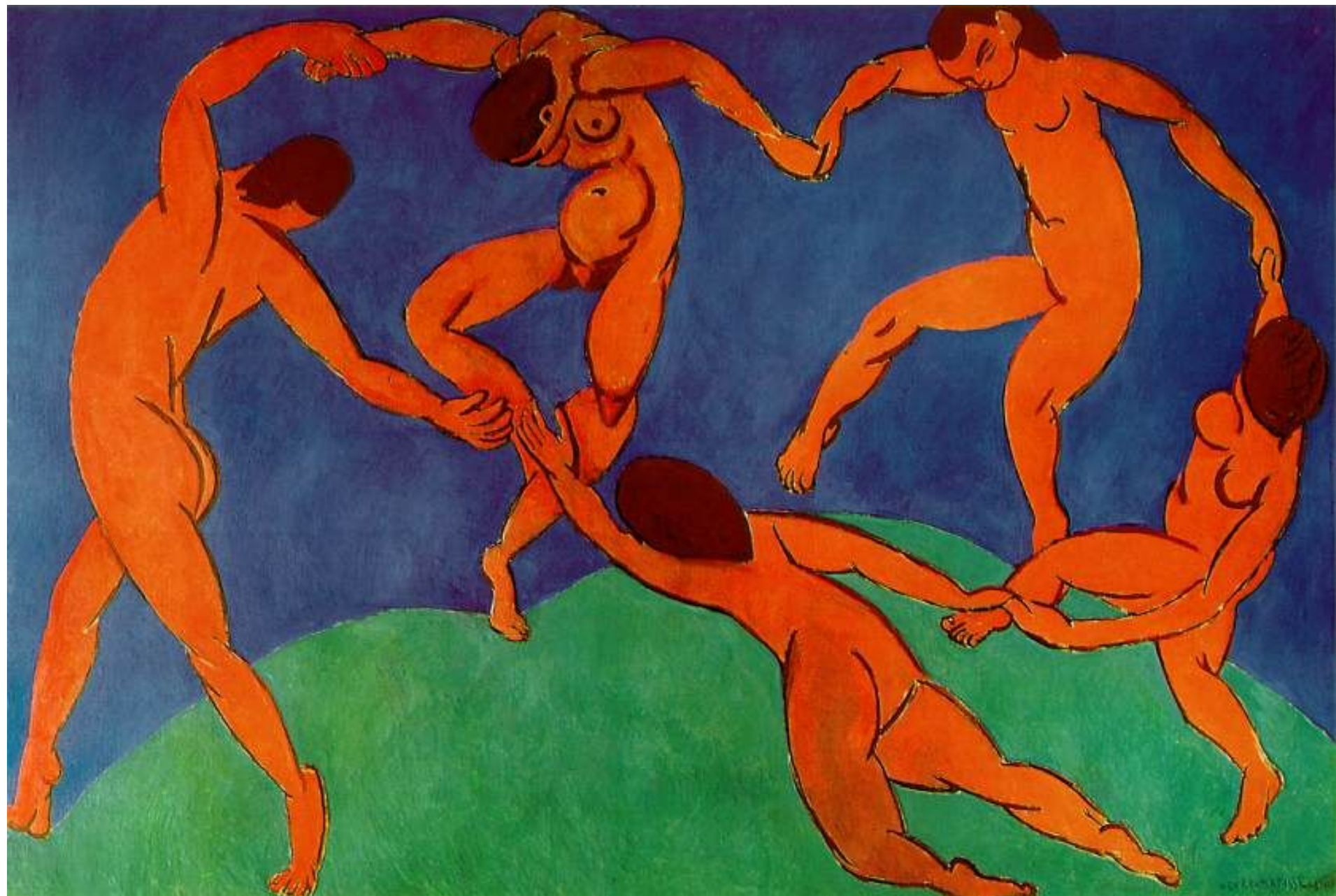


Matisse, Henri 1869-1954 Harmony in Red 1908 Oil on canvas 180 x 220 cm. Hermitage Museum, St Petersburg



Matisse, Henri (1869-1954)
La Danse Early 1909
Oil on canvas 259.7 x 390.1 cm
The Museum of Modern Art, New York

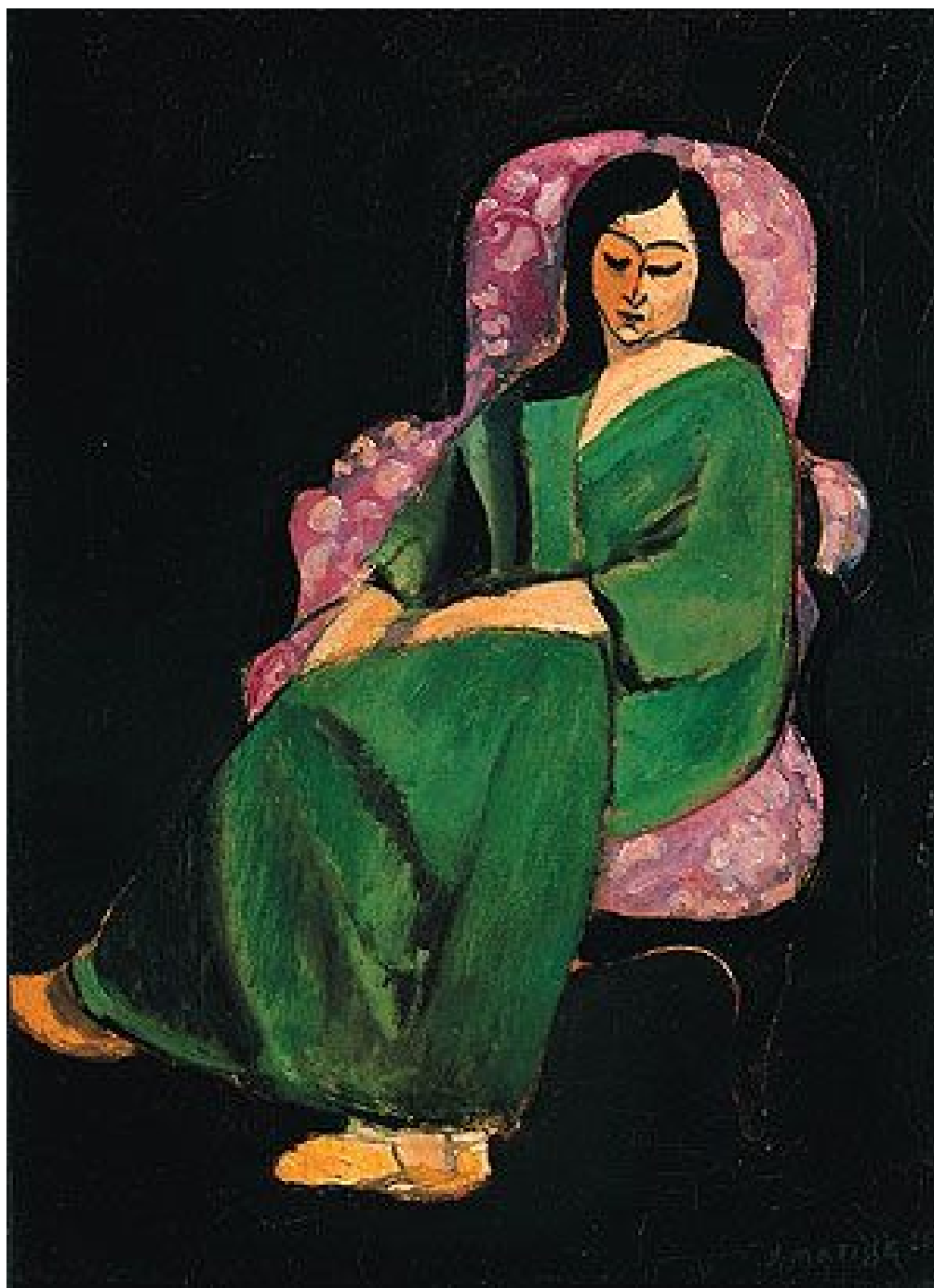
In March 1909, Matisse received a commission from the Russian merchant Sergei Shchukin for two large decorative panels *Dance* and *Music* (now in the Hermitage Museum, St. Petersburg). This painting was made quickly as a compositional study for *Dance*, which was intended to hang on a staircase landing at Shchukin's Trubetskoy Palace, in Moscow. The figure at left appears to move purposefully, while the other dancers seem to float weightlessly. The momentum of their movement breaks the circle as the arm of the foreground dancer reaches out. *Dance*, Matisse once said, evoked "life and rhythm."



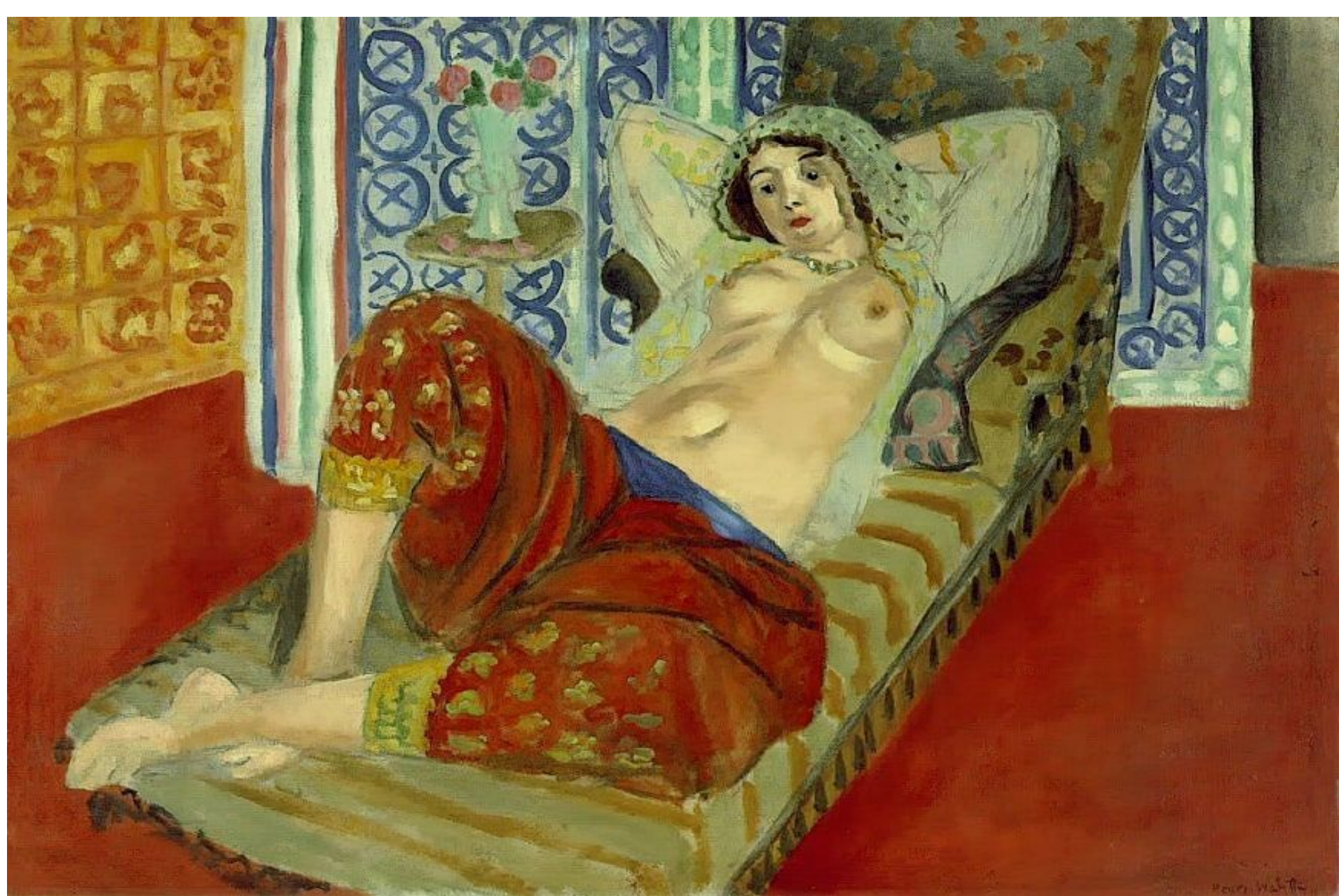
Matisse, Henri - 1869-1954 Dance II 1910 Oil on canvas 260 x 391 cm The Hermitage Museum, St. Petersburg



Matisse, Henri 1869-1954 La Musique 1910 Oil on canvas 260 x 389 cm The Hermitage Museum, St Petersburg



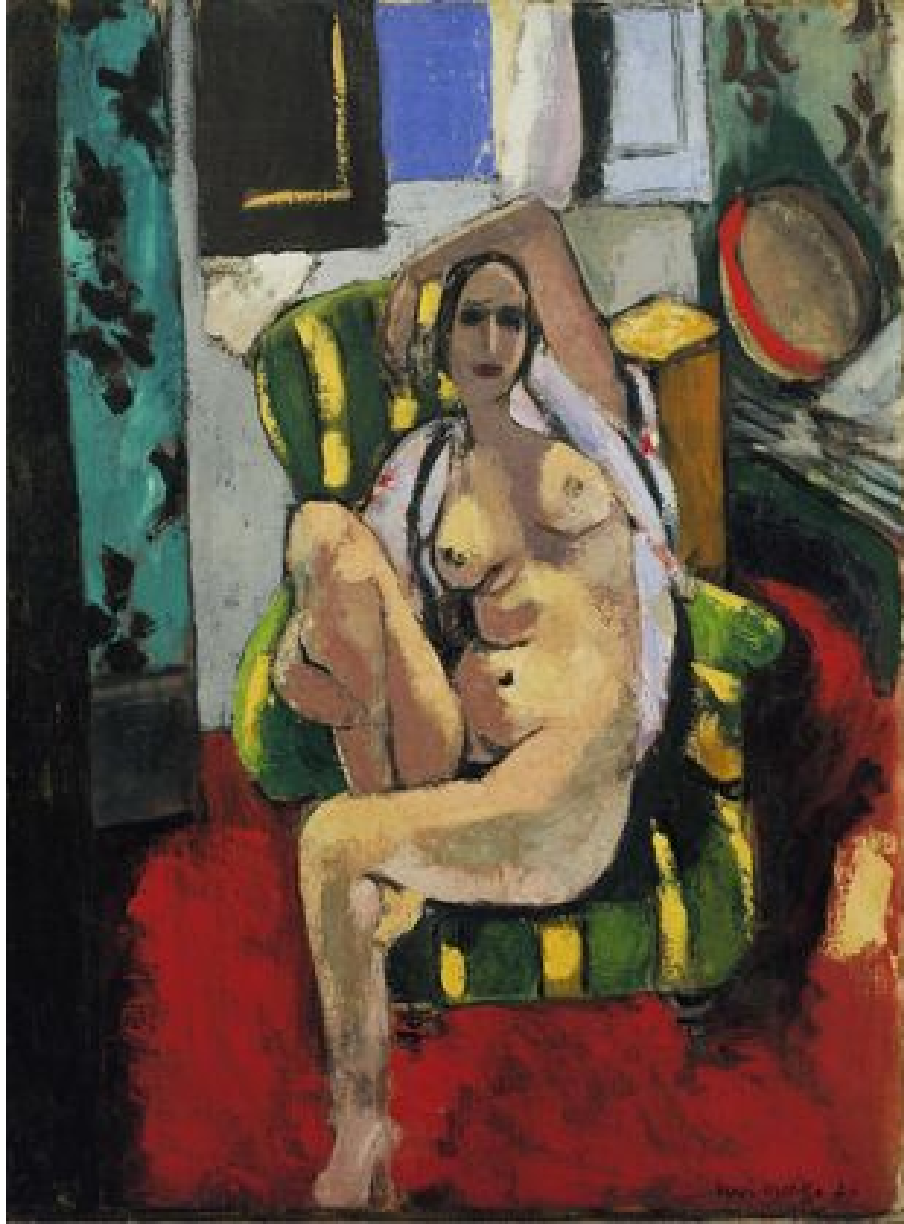
Laurette in a Green Robe, Black Background 1916 Henri Matisse French, 1869–1954 Oil on canvas; 73 x 54.3



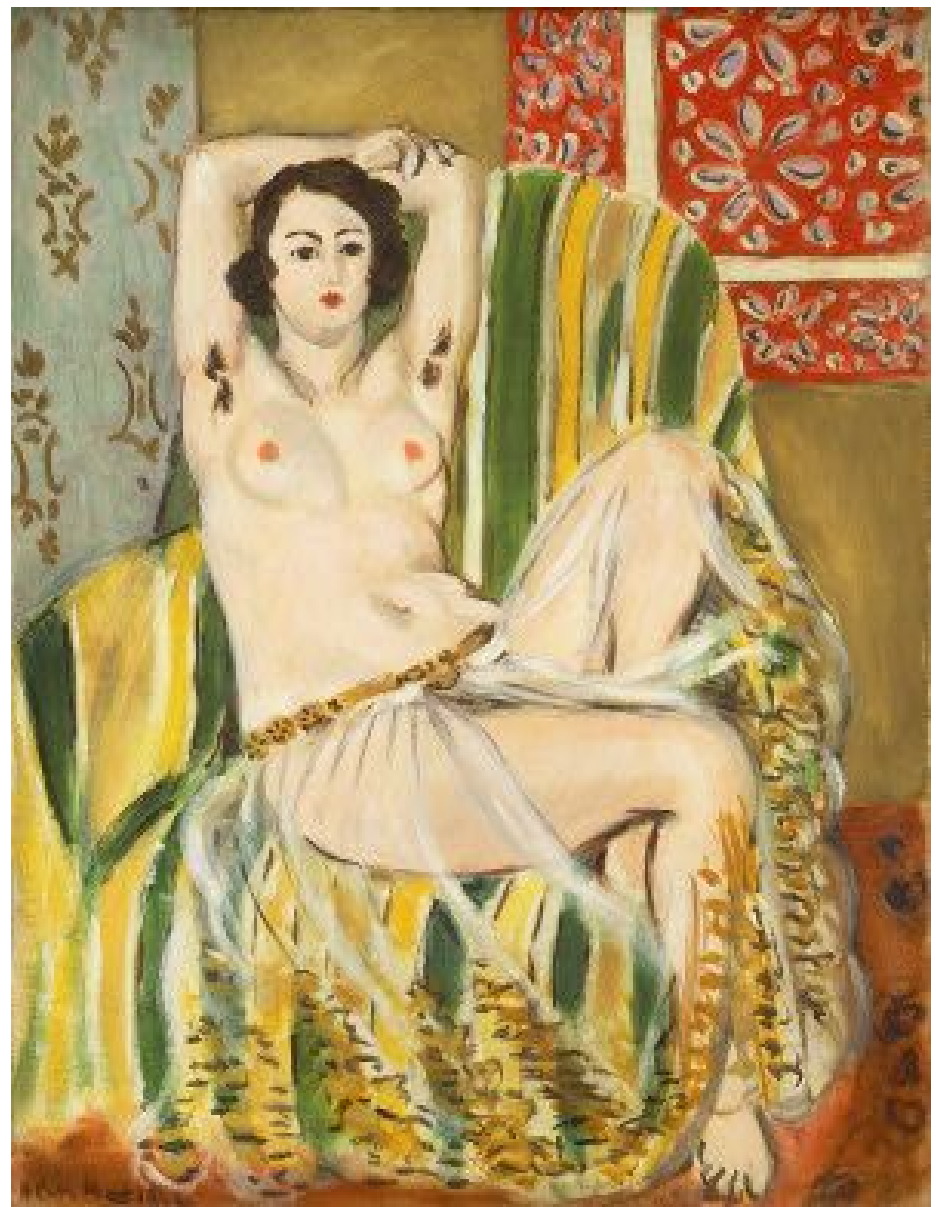
**Matisse, Henri 1869-1954, Odalisque with Red Culottes 1921 Oil on canvas 67 x 84 cm
Musée National d'Art Moderne, Centre Georges Pompidou, Paris**



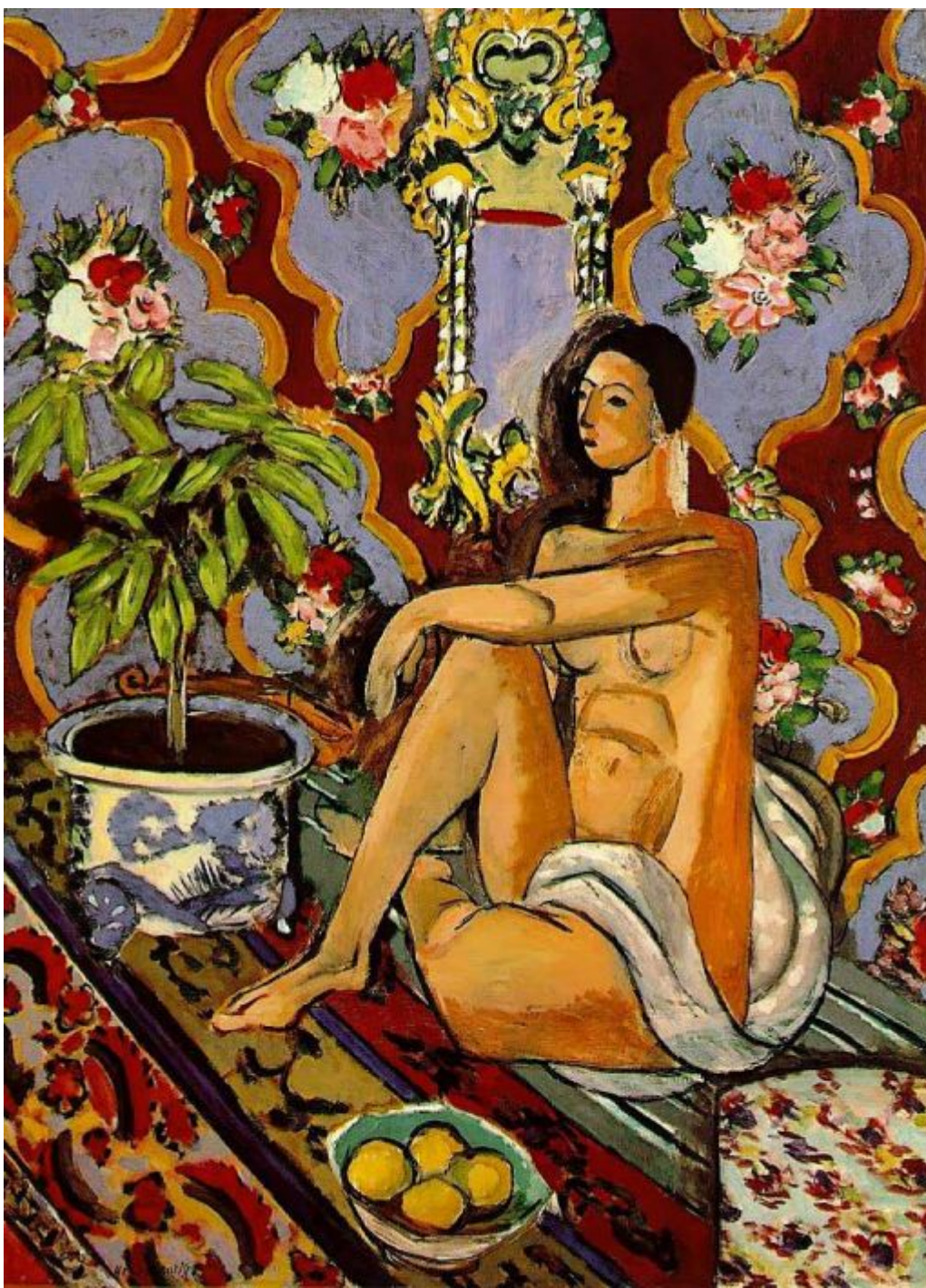
Matisse *Odalisque* 1923 Oil on canvas . 61 x 74 cm Stedelijk Museum, Amsterdam, Netherlands



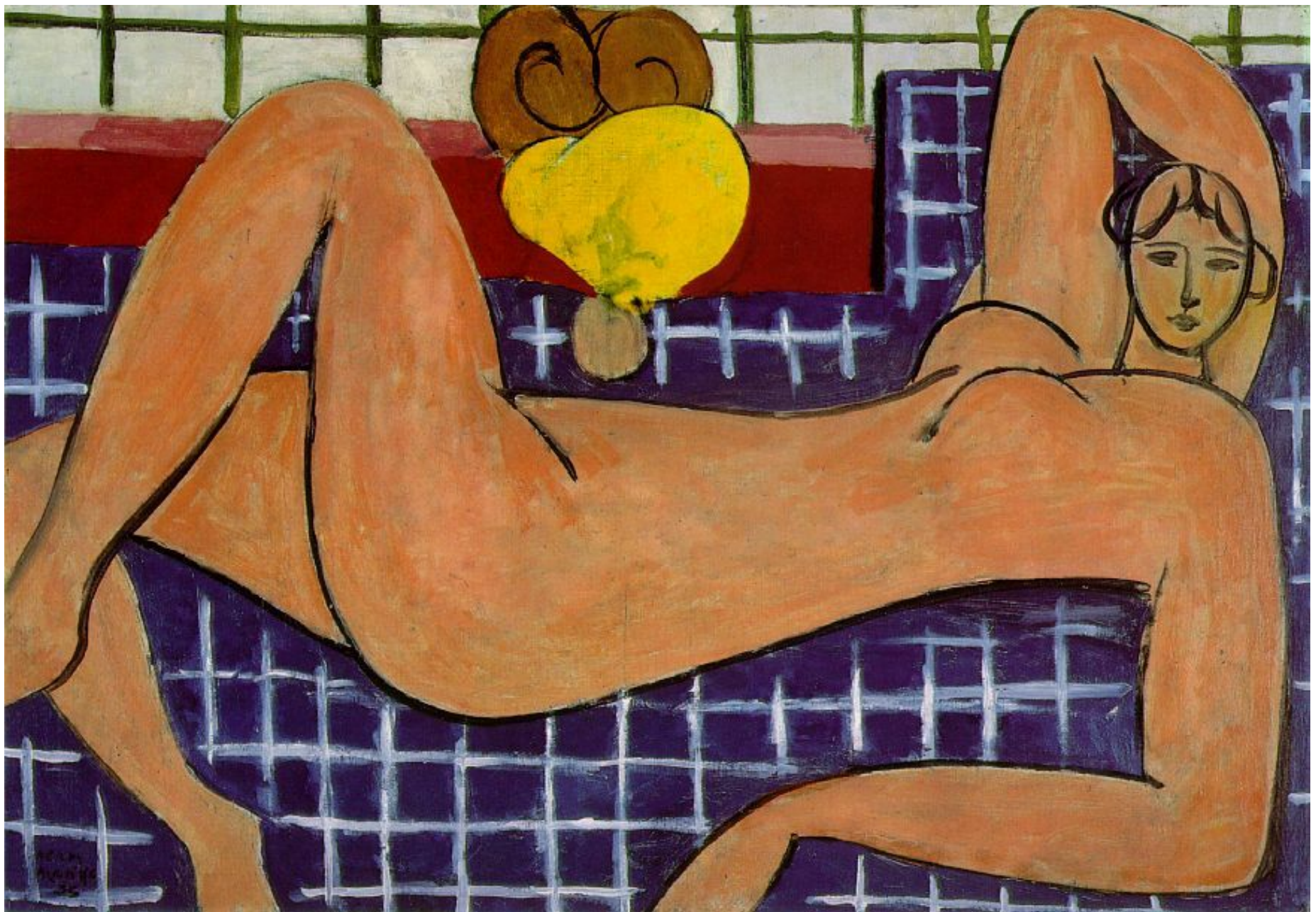
Odalisque with a Tambourine 1926
Oil on canvas, 74.3 x 55.6 cm
The William S. Paley Collection N.Y



Henri Matisse 1923
Odalisque Seated with Arms Raised, Green Striped Chair
oil on canvas 65.1 x 50.2 cm



**Matisse, Henri 1869-1954
Decorative Figure on an
Ornamental Ground 1926
130 x 98 cm Oil on canvas
, Musee National d'Art Moderne
Centre Georges Pompidou,
Paris**



66 x 92.7 cm Matisse, Henri 1869-1954. Large Reclining Nude / The Pink Nude 1935. Oil on canvas
The Baltimore Museum of Art



Matisse, Henri 1869-1954
1939 La Musique
Oil on canvas
115.2 x 115.2 cm
Albright-Knox
Art Gallery, Buffalo, NY



1940 ,*Still Life with Sleeping Woman*
oil on canvas 82.5 x 100.7 cm



Two Dancers 1938 by Matisse



Matisse, Henri 1869-1954
1938Two Dancers
Paper cutouts and thumbtacks
Private collection



Signed Henri Matisse
Lithograph, *Dancer*, 1954



.1946 .Henri Matisse *Polynesia, The Sea*

.Gouache on paper cut-out. Musée National d'Art Moderne, Centre Georges Pompidou, Paris, France .



Matisse, Henri 1869-1954
Icarus Icare
1947
From "Jazz"



Matisse, Henri 1869-1954
Interior with an Egyptian Curtain
1948
Oil on canvas
116.2 x 89.2 cm
The Phillips Collection, Washington



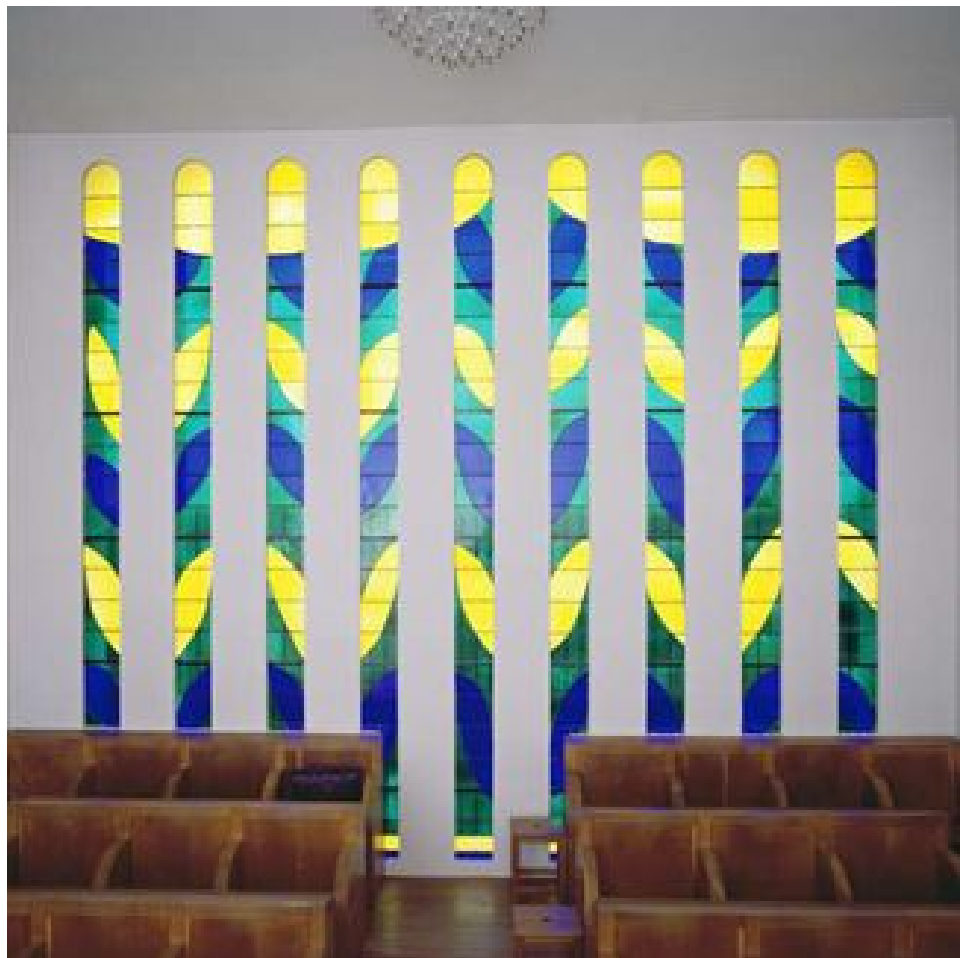
Matisse, Henri 1869-1954 The Knife Thrower 1947
Plate XV from "Jazz"



Tree of Life' Stained glass behind the Altar in the Chapel of the Rosary at Vence, 1948-51 by Henri Matisse



Chapel of the Rosary 1950

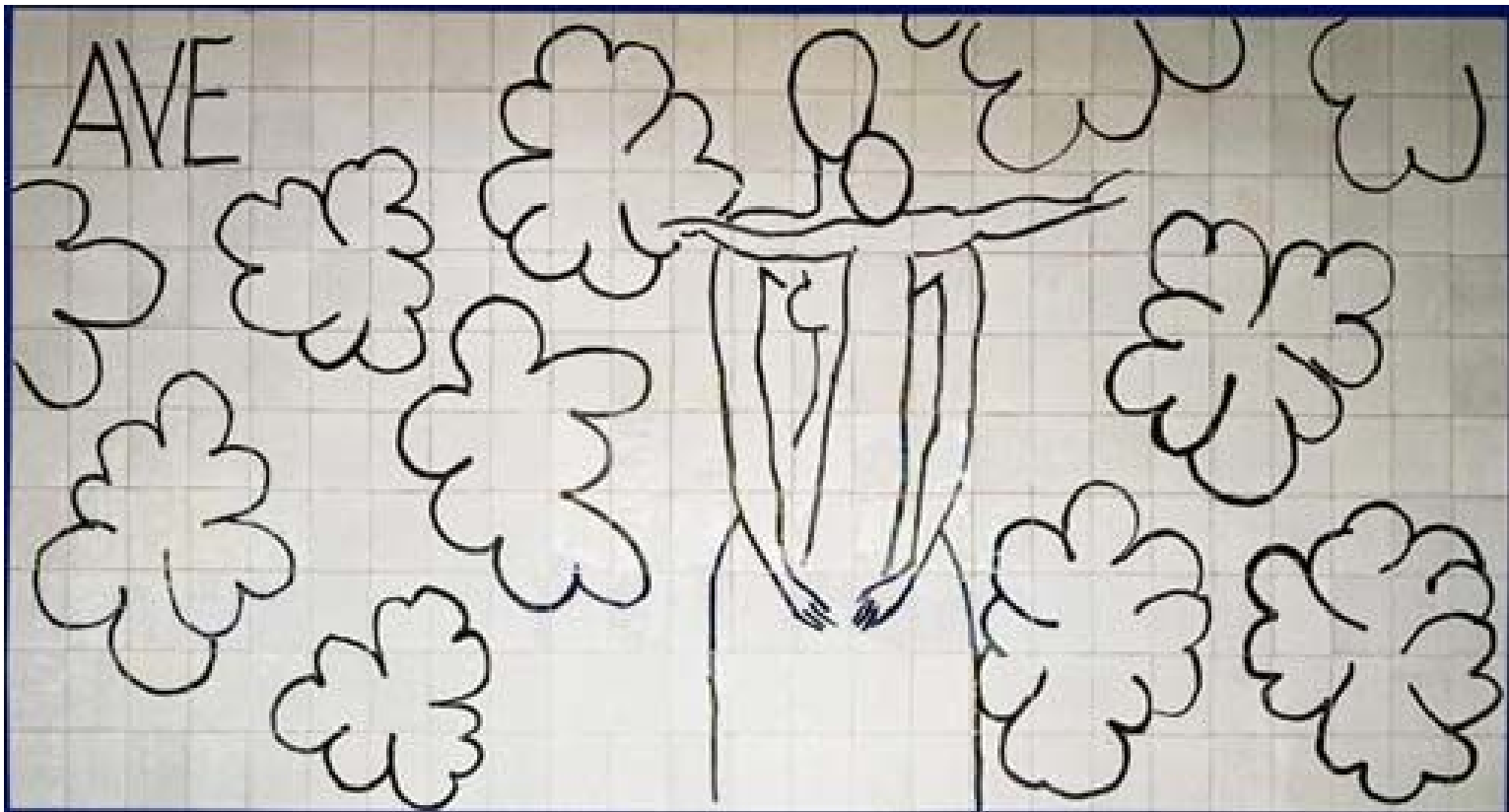


Tree of Life' Stained glass behind the Altar in the Chapel of the Rosary at Vence, 1948-51 by Henri Matisse'





Chapel of the Rosary at Vence, 1948-51 by Henri Matisse - The Madonna and Child





Stained Glass Window
Window of the abside of
the Rosary Chapel 1948-49
Musée National d'Art Moderne
Centre Georges Pompidou, Paris
515 x 252 cm.



Matisse, Henri 1869-1954
Blue Nude IV 1952
Gouache on paper, cut and pasted,
and charcoal on white paper
103 x 74 cm
Musee Matisse, Nice-Cimiez



Blue Nude 1952
Henri Matisse French, 1869–1954
Cut and pasted painted papers
112.7 x 73.7 cm
Met New York



La Tristesse du roi (Sorrrows of the King), 1952
Gouache-painted paper cut-outs, mounted on canvas 292 x 386 cm



Matisse, Henri 1869-1954
The Snail 1953
Nice-Cimiez

**Gouache on paper, cut and
pasted, on white paper**
287 x 288 cm
Tate Gallery, London



***The Serf*, Henri Matisse
Bronze; 36-1/8 x 14-7/8 x 13" , ;1900-3 ,
Collection San Francisco Museum of
Modern Art, Bequest of Harriet Lane Levy,
© 2007, Succession H. Matisse,
Paris/Artists Rights Society (ARS), New
.York**



Henri Matisse, Large Seated Nude / 1922-1929, (cast 1930). The Baltimore Museum of Art The Cone Collection. (c) 2007, Succession H. Matisse, Paris / Artists Rights Society (ARS), New York



Matisse with plaster cast of The Serpentine



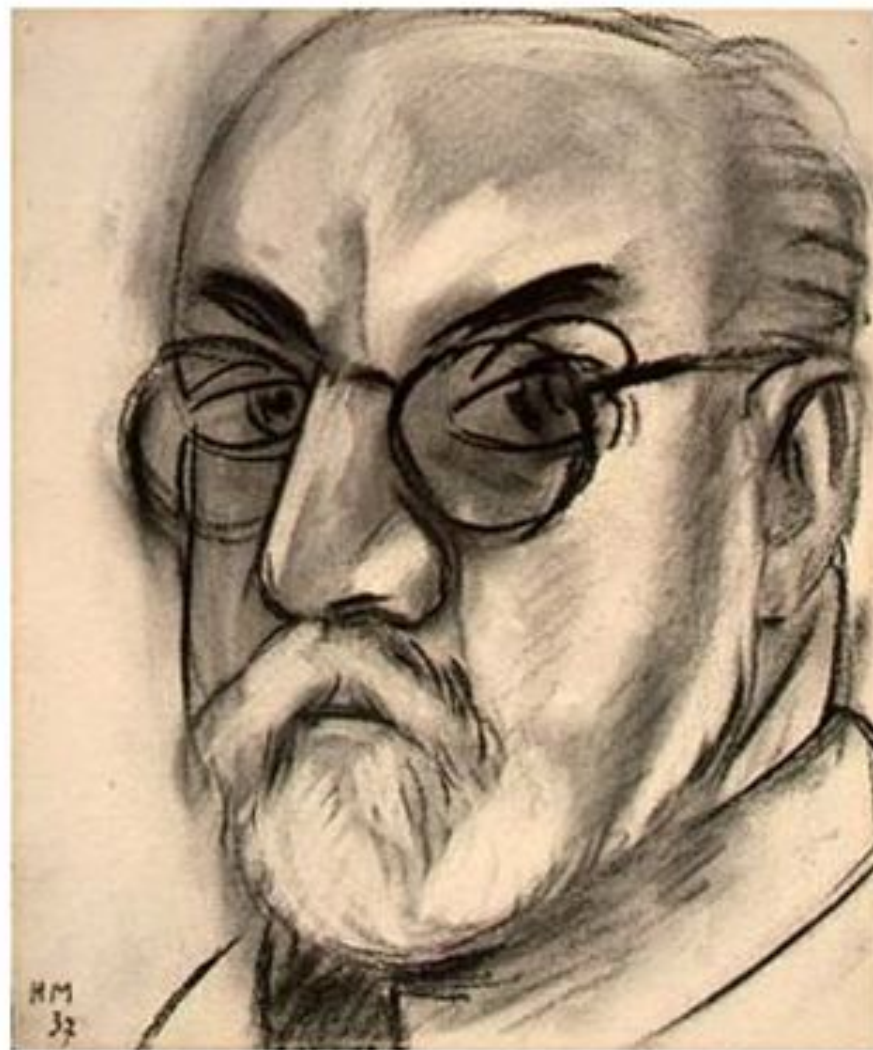
***Reclining Nude I (Aurora)*, Henri Matisse
, detail, 1907; Bronze; 13-9/16 x 19-5/8 x 11", The Baltimore Museum of Art ,**



Matisse woman
Plaster, approx length 19 cm, height 9cm, 2007



André Derain 1880–1954
portrait of Henri Matisse 1905
46.0 x 34.9 cm oil on canvas



HENRI MATISSE - 1869 -1954
'Self Portrait', 1937 charcoal
on paper