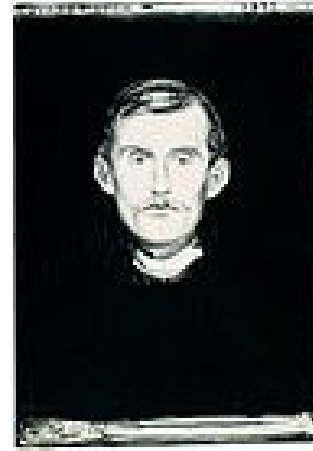


Edvard Munch 1863-1944

- צייר אקספרסיוניסטי נורבגי, ואחד האמנים המשפיעים ביותר על צמיחת הזרם האקספרסיוניסטי של תחילת המאה ה-20.
- התגבשות סגנונו האישי מושפעת מפגישתו עם האמנים גוגין וטולוז לוטרק בשהותו בפריס לביקור בתערוכה העולמית 1889. הציור של מונק אקספרסיבי, מאופיין במשיכות מכחול חזקות וקווים דינמיים מפותלים בהשראת האר-נובו, אלא
- שהקו המפותל אצל מונק אינו דקורטיבי אלא חריף ומתריס.
- מתמקד ביצירתו במקומו של היחיד בחברה ומבטא את ייסורי בדידותו של האדם המודרני. ברבות מיצירותיו דמויות מנותקות ומיאשות.
- רבים מציוריו העביר גם להדפס.
- יצירתו הידועה הצעקה מסמלת את בדידותו של האדם ויצירתו המדונה, מתריסה כנגד המדונה המסמלת רחמים ואימהות מגוננת על החיים, ומציג אותה כדמות תאוותנית השוללת את החיים.

Edvard Munch 1863-1944

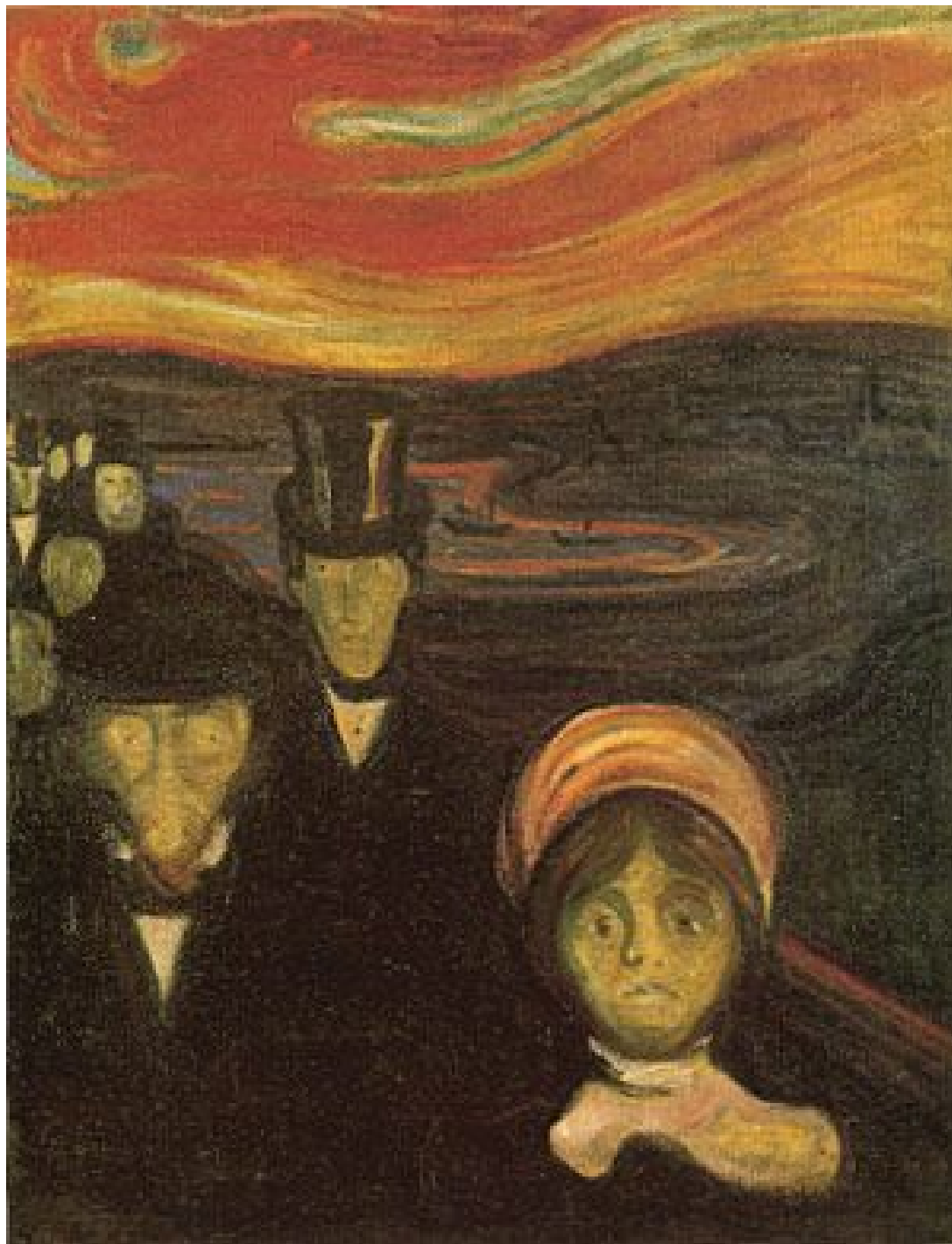


Self-Portrait. 1895.
458 x 314 mm. Oslo



Self Portrait in front of Blue Sky, 1908
Oil on canvas 59.5 x 80 cm





Edvard Munch
1863-1944

Anxiety 1894
Oil on canvas. .
94 x 73 cm.
Munch Museum,
.Oslo, Norway



Edvard Munch 1863-1944 *Ashes* 1894 Oil on canvas, 120.5X141 cm



Edvard Munch 1863-1944 The Dance of Life 1899-1900 Oil on canvas, 49 1/2 x 75 in



Edvard Munch (1863-1944) .1895 .*Jealousy*
.Oil on canvas. 67 x 100 cm. Rasmus Meyer Collection, Bergen, Norway



.Lithograph. 32.6 x 46 cm. Munch Museum, Oslo, Norway .Edvard Munch (1863-1944) *Jealousy I* 1896



Oil on canvas
84.5 x 121 cm

Edvard Munch (1863-1944) Evening on Karl Johan 1892 Oil on canvas 84.5 x 121 cm



מדונה הופיעה לראשונה
ביצירתו של מונק בשנת
1895. הוא עבד על גרסאות
שונות ואיחד נוסחים עד ליצירה
המוגמרת בשנת 1902.
הדמות ארוטית מסתורית
נמצאת בספירה מעין חלומית.
משייכים יצירה זו לסימבוליזם

Edvard Munch 1863-1944
Madonna 1902
oil on canvas 91x70.5 cm



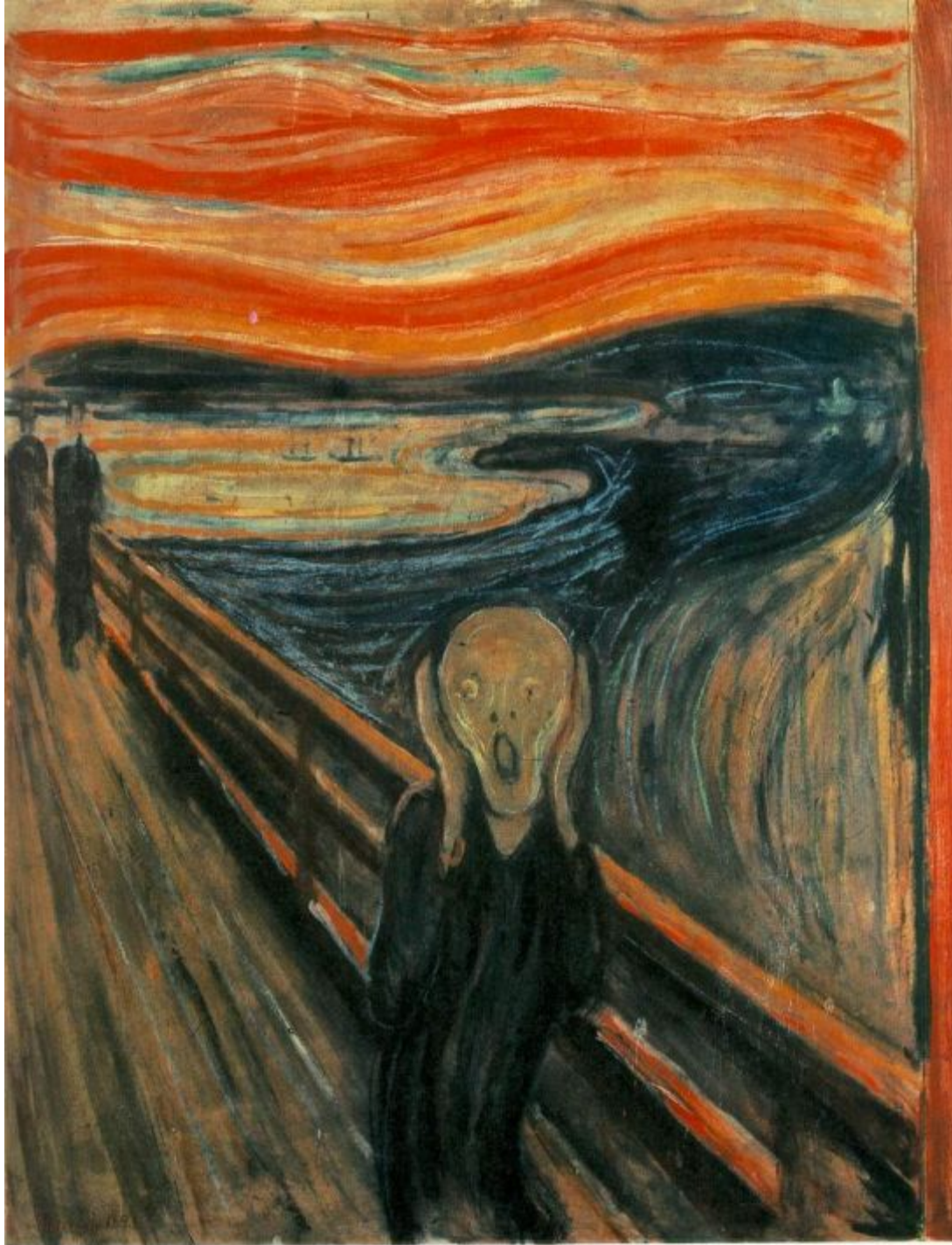
מדונה הופיעה לראשונה
ביצירתו של מונק בשנת
1895. הוא עבד על גרסאות
שונות ואיחד נוסחים עד
ליצירה המוגמרת בשנת
1902.

יש המשייכים יצירה זו
לסימבוליזם
בייצוגה של המדונה כאם
מגינה, שותפה לסקס
ובו-זמנית, ומפיר להוט
ומבשרת מוות.
תכונות אלה נמצאות בדימוי
הנשי של מונק ברבות
מיצירותיו.

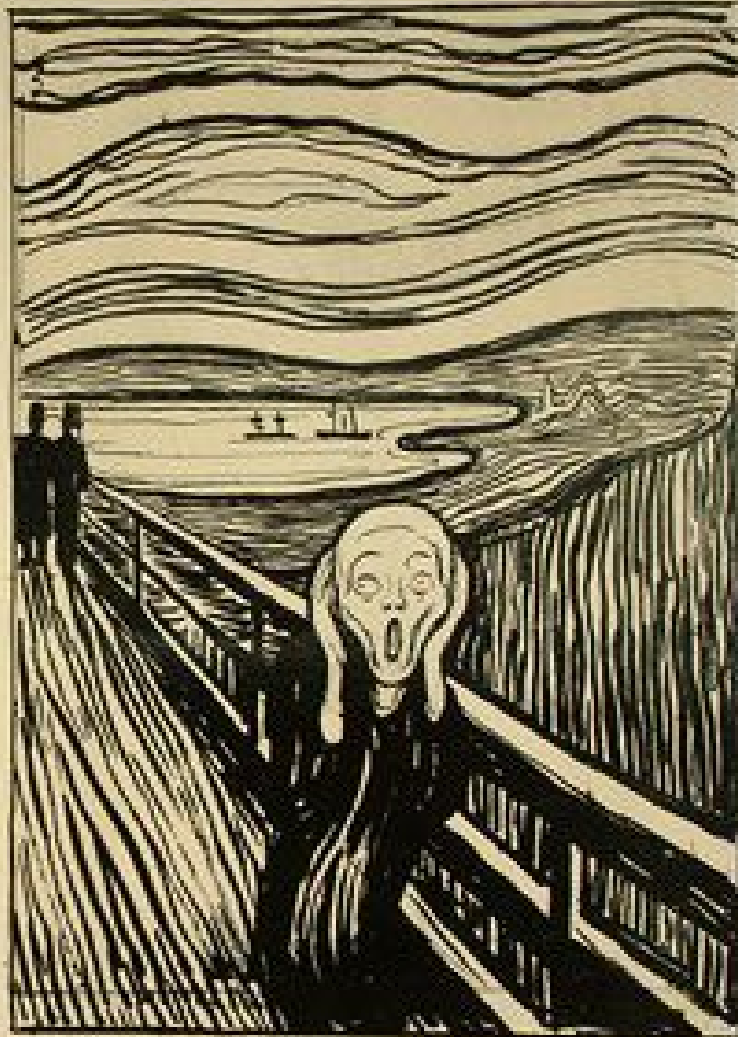
Edvard Munch
1863-1944
Madonna 1902
Lithograph 85.6x59.3 cm



Red and White Oil on canvas 93 x 125 cm



Edvard Munch
1863 -1944
***The Scream* 1893**
Oil, tempera and
pastel on
cardboard.
91 x 73.5 cm.
Nasjonalgalleriet,
Oslo, Norway



Geschrei

Edvard Munch
Norwegian,
1863 – 1944
The Scream
1895
lithograph
48.3 x 38.8 cm

Ich fühlte das große Gestohr
durch die Seele



Edvard Munch 1863-1944 Vampire 1893 Oil on canvas 100 x 110 cm



Edvard Munch 1863 -1944 *The Vampire* lithograph with watercolor 1895 image: 38 x 54.6 cm



**Edvard Munch 1863 -1944 *Winter Landscape, Elgersburg 1906*
.Oil on canvas. 84 x 109 cm. Munch Museum, Oslo, Norway**



Edvard Munch
1863 -1944
Galoping Horse
.1910-12
Oil on canvas.
148 x 119.5 cm.
Munch Museum,
.Oslo, Norway



Edvard Munch 1863 -1944 .*Children in the Street* ca. 1915
Oil on canvas. 92 x 100 cm. Munch Museum, Oslo, Norway



Edvard Munch 1863 -1944 *The Wave* 1921 Oil on canvas. 100x120 cm. Munch Museum, Oslo, Norway