

אנרי דה טולוז-לוטרק

Henri Toulouse-Lautrec

1864-1901

- צייר צרפתי, פוסט אימפרסיוניסט, נודע בעיקר כמתעד חיי הבוהמה של פריז.
- היה בן אצולה צרפתי, משפחתו עודדה אותו לצייר כשנוכחו בכישרונו ועקב מגבלותיו הפיסיות.
- בפריס יצר קשרים עם האמנים: סזאן, גוגין, ואן גוך ועוד. השאיר כמות גדולה מאד של יצירות ברישום, ציור וליטוגרפיות. סגנונו הושפע מחיתוכי עץ יפניים שהפכו פופולריים בפריס. יש היבטים משותפים ליצירתו עם יצירתו של מאנה בהצגת הבר וסצנות מאחורי הקלעים של דגה.
- טיפולו בנושאי יצירתו: פורטרטים, תיאורים אינטימיים, או תמונות מחיי הלילה, הוא אמפטי ולא פוגעני.
- סגנונו מתאפיין בקוויות ובהדגשת מתארים. "צבע רזה" שלעיתים מאפשר לראות את המצע עליו נמצא הציור.
- טולוז-לוטרק נחשב לאבי הכרזה המודרנית, כרזותיו לפרסום מועדון הלילה מולין-רוז השפיעו על פרסום החוצות העירוני.



Henri Toulouse-Lautrec
1864-1901



Self Portrait, 1882



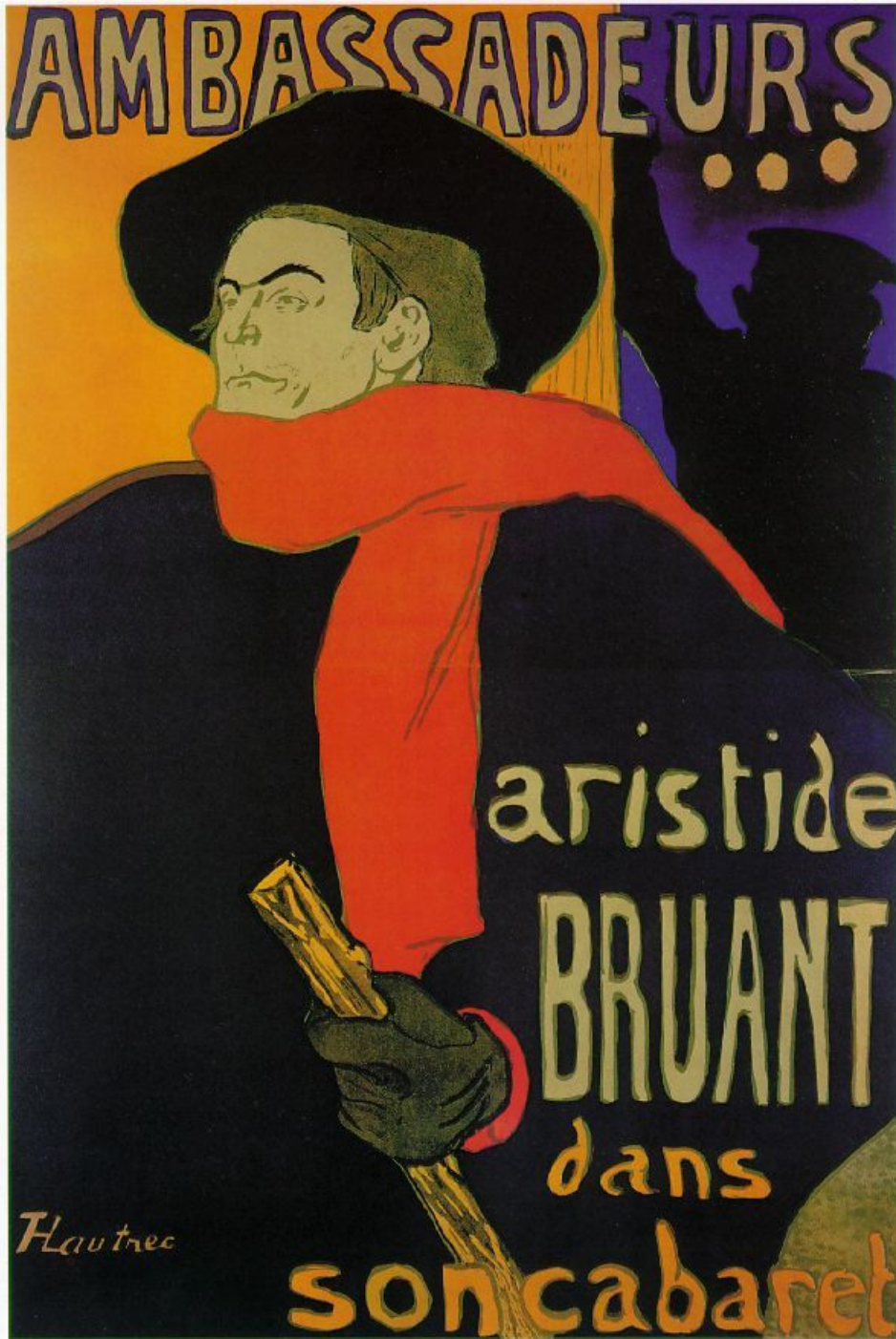
Moulin Rouge
1892
Oil on Canvas
90 x 125 cm



**The Laundry
Worker, 1884-
1888
oil on canvas
93 x 75 cm**



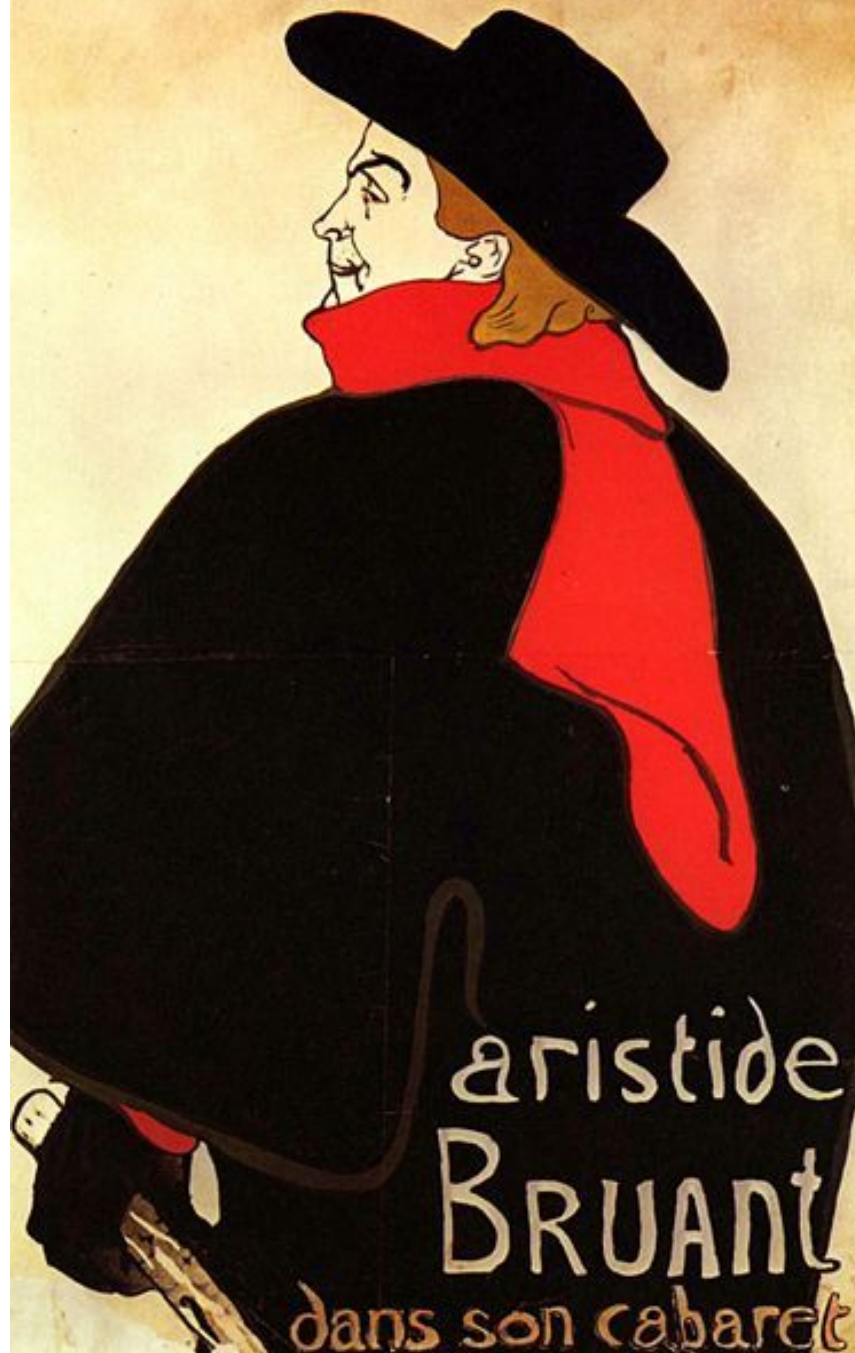
Henri Toulouse-Lautrec
1864-1901
Moulin Rouge: La Goulue
1891
Lithograph
in four colors poster
191x 117 cm
Private collection



Henri Toulouse-Lautrec (1864-1901)
1892 Ambassadeurs: Aristide Bruant
Lithograph in six colors poster
141 x 98 cm. Private collection



Henri de Toulouse-Lautrec
Eldorado: Aristide Bruant
Lithograph printed in five
colors 142.5 x 99.3 cm



Aristide Bruant dans son cabaret of 1893



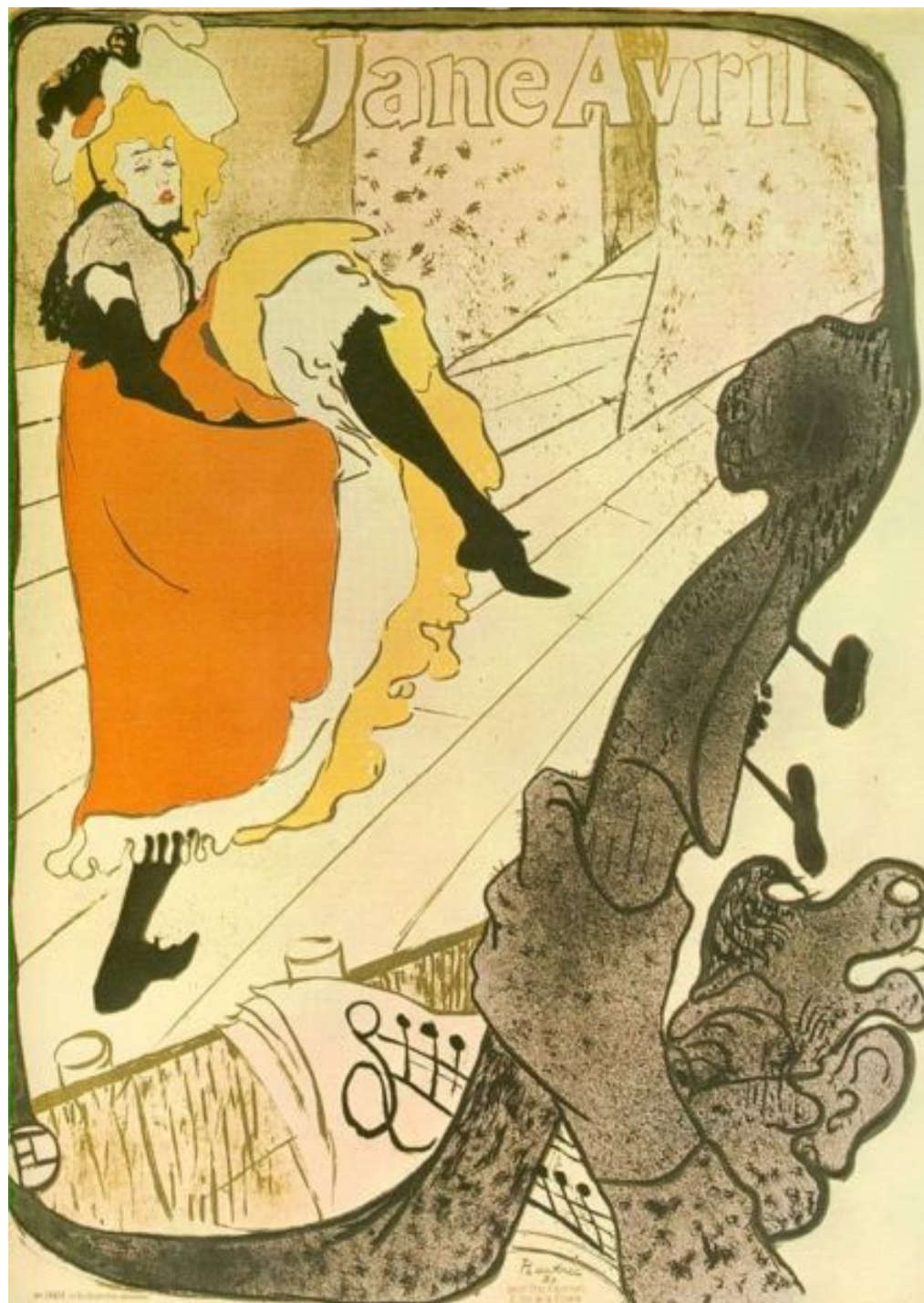
Henri de Toulouse-Lautrec 1864 - 1901
Aristide Bruant 1893
Print, Lithograph in four colors: black, bister, red, and green, 127 x 92.07 cm



Moulin Rouge: La Goulue
1891

Lithograph printed in four colors;
three sheets of wove paper

189.99 x 116.51 cm



Jane Avril 1893
Lithograph printed
in five colors;
machine wove paper
129.1 x 93.5 cm



Toulouse-Lautrec: An intimate Look



**Henri Toulouse-Lautrec
(1864-1901)
La Goulue Arriving
at the Moulin Rouge
with Two Women
1892
Oil on cardboard
79.4 x 59 cm
The Museum
of Modern Art,
New York**



**Henri Toulouse-Lautrec
(1864-1901)
Rue des Moulins:
The Medical Inspection
1894
Oil on cardboard
82 x 59.5 cm
National Gallery of Art,
Washington**



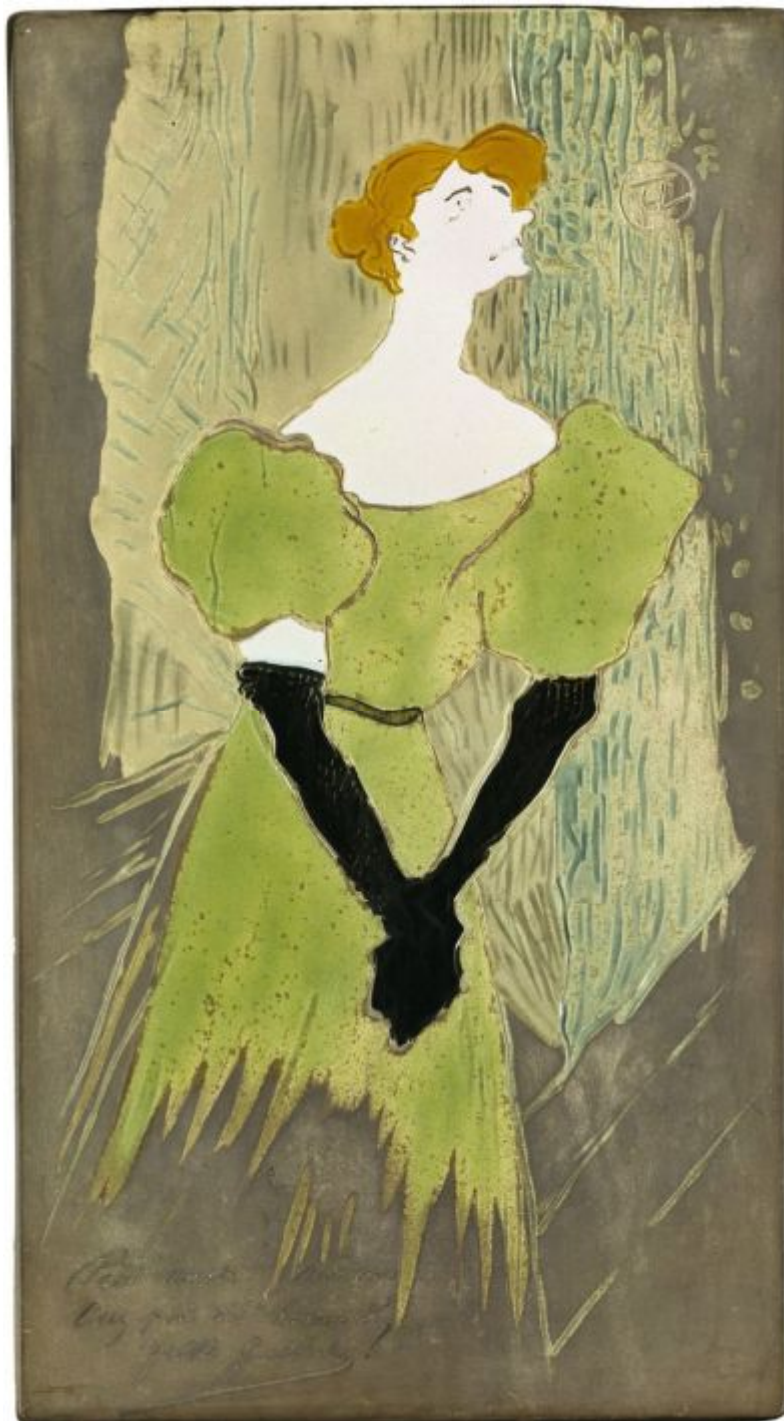
**i Toulouse-Lautrec
(1864-1901)
Two Half-Naked Women
Seen from behind
in the Rue des Moulins
Brothel 1894
Oil on cardboard
54 x 39 cm
Musee Toulouse-Lautrec,
Albi France**



**Toulouse-Lautrec
(1864-1901)
Woman Pulling up her
Stocking 1894
Oil on cardboard
58 x 48 cm
Musee d'Orsay, Paris**



**Henri Toulouse-Lautrec
(1864-1901)
Yvette Guilbert Greeting the
Audience 1894
Oil over reproduction on
photographic paper 48 x 28 cm
Musee Toulouse-Lautrec, Albi**



Henri de Toulouse-Lautrec:
Yvette Guilbert, 1895,
ceramic, 51 x 28 cm



Henri de Toulouse-Lautrec
The Seated Clowness
Mademoiselle Cha-u-Kao
1896
Lithograph printed
in five colors on
wove paper
51.9 x 40 cm
Alfred Stieglitz Collection



Henri Toulouse-Lautrec
(1864-1901)
The Toilette 1896
(67 x 54 cm)
Musée D'Orsay, Paris



Henri Toulouse-Lautrec
(1864-1901)
Marcelle Lender
Dancing the Bolero in
"Chilpéric,"
1896
oil on canvas,
145 x 149 cm
National Gallery of Art,
Washington, Collection of
Mr. and Mrs. John Hay
Whitney



JANE
Avril

H. Steen, Paris

1899

Henri de Toulouse-Lautrec
French, 1864 - 1901
1899, *Jane Avril*
5 color lithograph – poster
image: 91 x 63,5 cm



Henri de Toulouse-Lautrec

1864-1901

Jane Avril

Lithograph, 1893.

Printed in black

on wove paper

by Ancourt and published by

L'Estampe Originale

in the *Cafe Concert*

album from an edition of 500.

Monogrammed in the

stone lower left.

10 1/2 x 8 3/8 in. 265 x 213 mm.

Wittrock 17 ii/iii.

Jane Avril was one of the many famous Parisienne entertainers whom Lautrec portrayed in his cabaret scenes at the turn of the century.