

## המסכה באמנות המודרנית

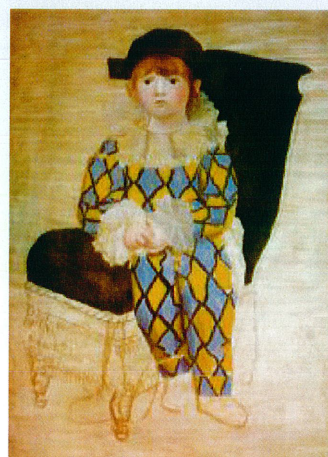
האמנות הפרימיטיבית הייתה והיא עדיין, כוח מניע באמנות המודרנית. עם התרחבות המחקר האנתרופולוגי וגילויים של חברות נידחות, הגיעו לאירופה מסכות פולחן וכלים של חברות אלו בסוף המאה ה-19 ובתחילת המאה ה-20. האומנים גילו עניין והתלהבות מהאקספרסיביות והחיוניות הרבה של המסכות והכניסו ציטוטים של מסיכות ליצירותיהם. שימוש רב בחומרים אלו עשו האקספרסיוניסטים, פיקאסו, מאטיס, קליי ואחרים



פול סזאן 1839 - 1906  
ארלקינו, 1896,  
99X75 ס"מ שמן על קנבס



פאבלו פיקאסו ארלקינו 1918  
שמן על קנבס 130X97.5



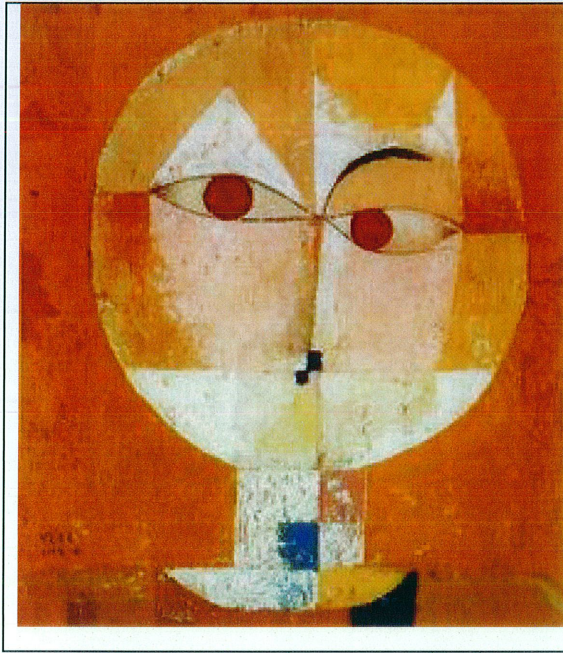
פאבלו פיקאסו 1881-1973.  
פאולו כארלקינו 1924, שמן  
על קנבס, 130 X 97.5 ס"מ



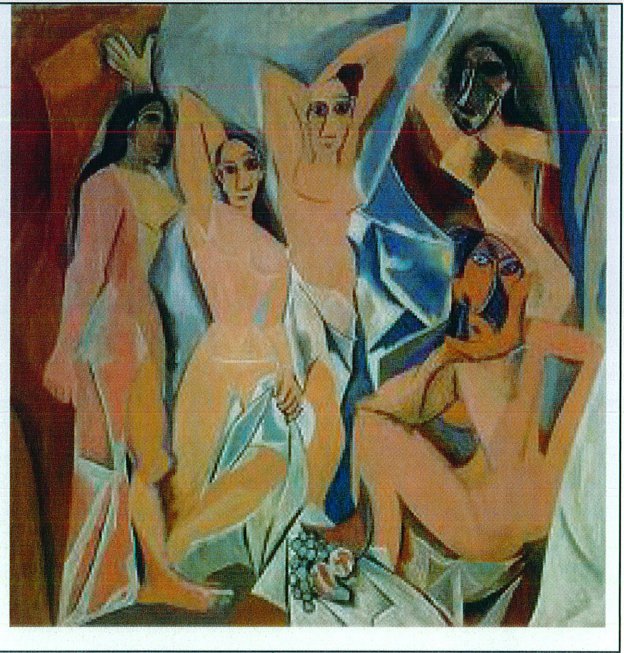
שלושה מוסיקאי רחוב



פאבלו פיקאסו 1881-1973  
מוסיקאים במסכות 1921  
203X188 ס"מ שמן על קנבס



פול קליי ראש של איש 1907 1914



פאבלו פיקאסו העלמות מאביניון  
ס"מ שמן על קנבס 244x224

### העלמות מאביניון – ניתוח היצירה

יצירתו המפורסמת של פיקאסו ואולי המשפיעה ביותר על אמנות המאה העשרים. התמונה מציגת תפנית מהגישה האקדמית של הציור, שבה מתואר האובייקט מנקודת מבט אחת.

בתמונה מתוארות הדמויות מכמה נקודות מבט בו-זמנית: מלפנים ומאחור, בצדודית, מלמעלה ומלמטה. טכניקת ציור זאת, פותחת את עידן התיאור הקוביסטי, הדוחה את הנטורליזם.

בתמונה חמש נשים, ארבע עומדות ואחת כורעת. הקווים חותכים את הדמויות ומניחים כאילו זה לצד זה על זה, חלקי גוף מזווית משתנה. שימו לב לקוי מתאר הרגל של הדמות השמאלית ולדמות היושבת, המתוארת מפנים, מאחור ובצדודית.

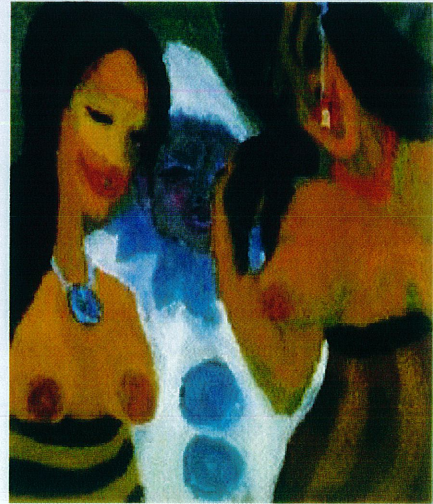
פני הנשים בהשפעת מסיכות איבריות ואפריקניות.

הצבעוניות מצומצמת לכחול אפור וחום אדמדם.

מורכבת זו מבשרת את ראשיתו של הקוביזם המתאר "תמונת רשומון" של המציאות כלומר: פנים רבות למציאות, על פי נקודת המבט ועיני המתבונן.



אמיל נולדה אקספרסיוניסט גרמני  
מסיכות וטבע דומם 1911  
74X78 ס"מ שמן על קנבס



אמיל נולדה, נשים עם פיירו 1917  
שמן על קנבס 100.5X86.5 ס"מ



ג'יימס אנסור טבע דומם עם מסכות



ג'יימס אנסור, מסיכת המוות, 1897

### על המסכה אצל אנסור - צייר בלגי 1860-1949

המסכות הן בעלות נוכחות רבה ביצירתו של אנסור. תאור המסכות כחפץ צבעוני, מהווי הקרנבל הפלמי והמסכות שהיו בבית הוריו, הופך בהמשך דרכו האמנותית לסמל בעל משמעויות רבות ובמיוחד כסאטירה פוליטית וחברתית המסכות והשלד ביצירותיו של אנסור הם סמל לשבירות הקיום האנושי וביטוי לשלטונו המוחלט של הזמן על החיים ועל החומר. המסכה מסמלת צביעות ורגשות מזויפים, הסתרת האמת הכואבת מאחורי חזות שונה במרכז התמונה מסכות ומוות, שלד עטוף בגלימה לבנה מחזיקה נר - כסמל לחיים הדועכים. מסביב השלד מסכות שהבעתן אנושית והיא בין כאב וצער לטיפשות ורשעות.