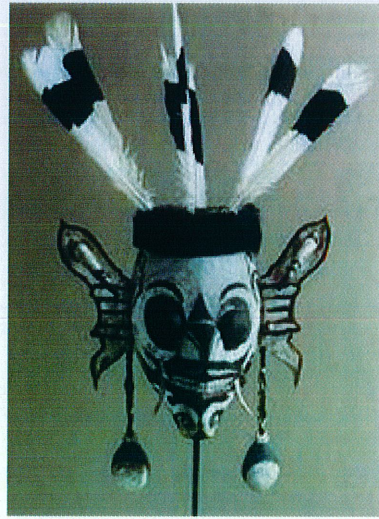
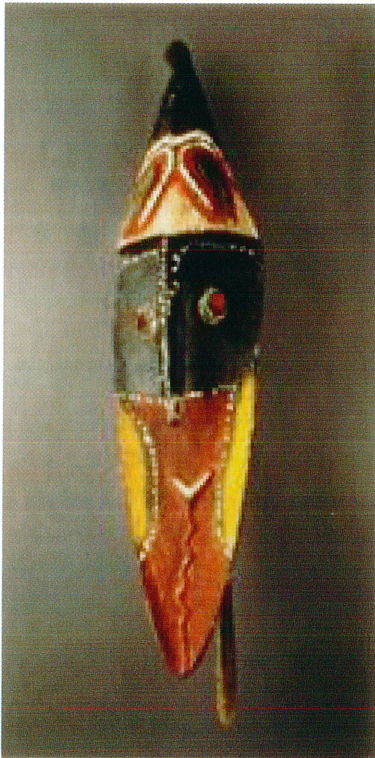


מסכות פולחניות שבטיות

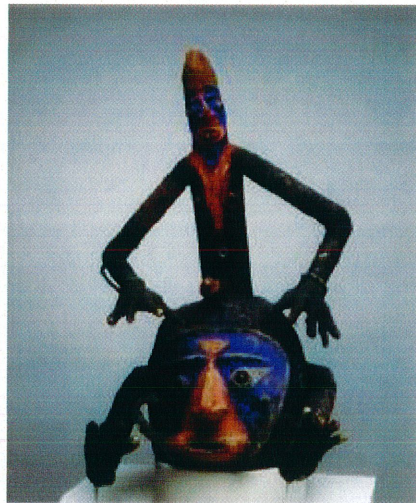


מסיכות מעץ ונוצות, צולמו באיי בורנאו, אינדונזיה, שימשו לטקסים חקלאיים ובקבלת פנים לאנשים חשובים. תפקידם היה להגן על הכפר.

מסיכות מעץ, גבות מסיבים מוקפות בבד. צולמו באיי טימור, אינדונזיה. מסיכות אלו שימשו כהני הדת בטקסים שנערכו בעיתות משבר.



מסיכה מפפואה, ניו גינאה אוסף מוזיאון רוקפלר



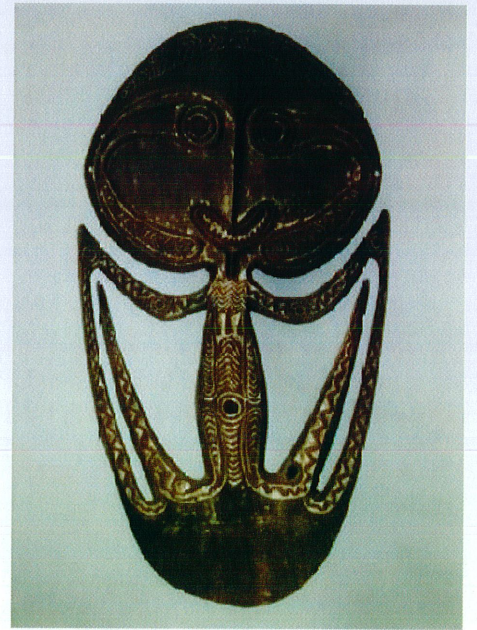
מסיכה מהמאה ה-19, 20 מאיי מלקולה. אוסף מוזיאון רוקפלר



מסיכה עשויה שריון צב מהמאה ה-19, מאיי טורס הנמצאים בין אוסטרליה לגינאה החדשה



מסיכות אצבע אסקימואיות ארקטיות מהמאה ה-19-



מסיכה מעץ, פפואה, ניו גינאה
מהמאה ה-19 או ראשית המאה ה-20.



מסיכות פולחניות מחוף השנהב, אפריקה, מגולפות מעץ,
צבועות בצבעים בהירים. משלבות אלמנטים אנושיים וחיתיים,
מסמלים מזל טוב.



מסיכות פולחניות מגבון, מגולפות מעץ
וצבועות.